

Sha Maison

積水ハウス品質のお部屋を シャーメゾン ショップ Shop

宮城交通株式会社

バス 五日町 下車 徒歩4分

📱 モバイルで見る



2LDK
アパート

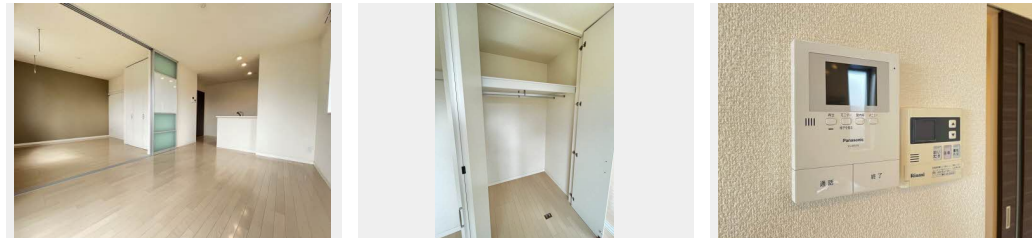
家賃 **60,000 円**

共益費等 4,000 円

敷金 0 ヶ月

礼金 0 円

礼金 0



積水ハウスの賃貸住宅 シャーメゾン

Sha Maison

この物件の
オススメ
ポイント

駐車場一台付きの角部屋2LDK
インターネットが無料で入居後すぐに使えます/室内のモニターから、訪問者の顔を確認できるインターホンです/各お部屋専用の外部ストッカー(倉庫)がついて...

この物件についている **こだわり設備**

- インターネット 無料(WiFi付)
- TVモニター付き インターホン
- 追い焚き給湯
- エアコン
- 給湯設備
- エコジョーズ
- 洗髪洗面台
- 温水洗浄便座
- フローリング付

駐車場あり/LGBTQフレンドリー/高齢者対応可/地デジ対応/駐輪場(屋根付き)/インターネット無料(Wi-Fi対応)/蛇口一体型浄水器(カートリッジ有償)/エコジョーズ/玄関鍵(デジタルロック)/カラーモニター付ドアホン/給湯器(追焚機能付)/給湯箇所(浴室・台所・洗面所)/バス・トイレ(セパレート)/シャワー/24H換気システム/洗髪洗面化粧台/物干し/トイレ(洗浄機能付便座)/エアコン/複層ガラス/フローリング/洗濯機置場(室内)/ストッカー

物件名 ラブリーライフ佐沼 103号室

アクセス バス、五日町 バス停 徒歩4分

所在地 宮城県登米市迫町佐沼字下田中 5 1-1 7

ランドマーク ●登米市民病院/距離240m

間取り 2LDK/LDK12.3 洋室6.2 洋室6.1 (帖)

専有面積 / 向き 56.36㎡ / 南

築年月 / 構造 2014年1月下旬 / 軽量鉄骨・1階-2階建

入居 / 契約期間 2026年7月中旬 / 2年

駐車場 駐車場空有り / 舗装白線引 / ~月3300円

入居諸条件備考

シャーメゾンライフSUPPORT24(月額1,320円税込)にご加入いただきます。/ご入居にかかる諸費用として、退去クリーニング費用(初回契約時)96,800円(税込)が必要です。/火災保険へのご加入が条件となります。*ご入居中は、借家人賠償責任保険・個人賠償責任保険が付帯された火災保険へのご加入が必要となります。積水ハウス不動産グループでは、万一の事故の際、グループが連携して迅速に対応できる「シャーメゾンライフGUARD」(*)へのご加入を推奨しております。*保険契約の取扱代理店は、積水ハウスシャーメゾンPM東北(株)および積水ハウスシャーメゾンパートナーズ(株)となります。/積水ハウスシャーメゾンパートナーズの保証人不要プラン『らくらくパートナー』にご加入が必要です。[新規契約時]事務手数料:33,000円(税込)、[毎月]保証料:月額賃料等の2%/諸費用及びその他契約費用は別途打合せ/更新料:新賃料の1ヶ月分

No.1991798

※消費税は10%として計算しています。※掲載されている図面・写真等は、作成方法や撮影方法・時期などにより実際とは異なる場合があります。※家具や車などは、配置のイメージであり、賃貸物件に付属していません(家具家電付き等の表示があるものを除く)。

ポイントがたまる
住んでいるだけでポイントが貯まり、
住替え時に家賃が最大3ヶ月分無料に!

株式会社東北総合土地開発

TEL:0220-22-9538

FAX: 0220-22-9557

宮城県登米市迫町佐沼字中江1丁目8-9

免許番号: 宮城県知事(7)第4332号

所属団体: (公社)全日本不動産協会宮城県本部/東北地区不動産公正取引

協議会

取引形態
仲介