

Sha Maison

積水ハウス品質のお部屋を シャーメゾン ショップ Shop

J R 東北本線

岩沼駅 徒歩14分

モバイルで見る



1LDK
アパート

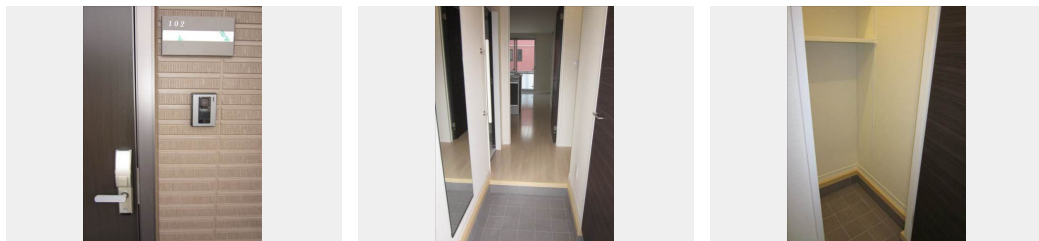
家賃 **60,000 円**

共益費等 5,000 円

敷金 0 ヶ月

礼金 0 ヶ月

礼金 0



積水ハウスの賃貸住宅 シャーメゾン

Sha Maison

この物件の
オススメ
ポイント

■ 岩沼市字朝日×ネット無料・宅配ボックス ■

宅配ボックス付きなので不在時にも荷物を受け取れます／インターネットが無料で入居後すぐに使えます／室内のモニターから、訪問者の顔を確認でき・・・

この物件についている **こだわり設備**

- 宅配BOX
- インターネット無料(WiFi付)
- TVモニター付きインターホン
- 浴室乾燥機
- 追い焚き給湯
- エアコン
- 給湯設備
- 洗面洗面台
- 温水洗浄便座
- フローリング付

駐車場あり／地デジ対応／消火器／インターネット無料 (Wi-Fi 対応) / LGBTQフレンドリー / 高齢者対応可 / 宅配BOX / 全身ミラー / 玄関鍵 (デジタルロック) / カラーモニター付ドアホン / 給湯器 (追焚機能付) / 給湯箇所 (浴室・台所・洗面所) / バス・トイレ (セパレート) / シャワー / 24H換気システム / 浴室乾燥機 / 洗面洗面化粧台 / 物干し / トイレ (洗浄機能付便座) / エアコン / クーラースリーブ有 / 複層ガラス / フローリング / 網戸 / バルコニー / 床下収納庫 / ストッカー / 下駄箱 / 火災警報器 / 洗濯機置場 (室内)

物件名 パス・アミーゴ II B102号室

アクセス J R 東北本線 岩沼駅 徒歩14分

所在地 宮城県岩沼市字朝日 3 3 番地

ランドマーク -

間取り 1LDK / LDK 10.3 洋室 6.4 (帖)

専有面積 / 向き 44.57㎡ / 南東

築年月 / 構造 2014年1月下旬 / 軽量鉄骨・1階-2階建

入居 / 契約期間 2026年5月中旬 / 2年

駐車場 駐車場空有り / 舗装白線引 / 月3300円

入居諸条件備考

シャーメゾンライフSUPPORT24 (月額1,320円税込) にご加入いただきます。／ご入居にかかる諸費用として、退去クリーニング費用 (初回契約時) 81,400円 (税込) が必要です。／火災保険へのご加入が条件となります。＊ご入居中は、借家人賠償責任保険・個人賠償責任保険が付帯された火災保険へのご加入が必要となります。積水ハウス不動産グループでは、万一の事故の際、グループが連携して迅速に対応できる「シャーメゾンライフGUARD」(*) へのご加入を推奨しております。＊保険契約の取扱代理店は、積水ハウスシャーメゾンPM東北 (株) および積水ハウスシャーメゾンパートナーズ (株) となります。／積水ハウスシャーメゾンパートナーズの保証人不要プラン『らくらくパートナー』にご加入が必要です。【新規契約時】事務手数料：33,000円 (税込)、【毎月】保証料：月額賃料等の2% / 諸費用及びその他契約費用は別途打合せ / 更新料：新賃料の1ヶ月分

No.1991802

※消費税は10%として計算しています。※掲載されている図面・写真等は、作成方法や撮影方法・時期などにより実際とは異なる場合があります。＊家具や車などは、配置のイメージであり、賃貸物件に付属していません (家具家電付き等の表示があるものを除く)。

ポイントがたまる
住んでいるだけでポイントが貯まり、住替え時に家賃が最大3ヶ月分無料に!

株式会社伸和
TEL:0223-23-4311
FAX: 0223-23-4312

宮城県岩沼市土ヶ崎2丁目1-22
免許番号：宮城県知事 (6) 第4360号
所属団体：(公社) 宮城県宅地建物取引業協会 / 東北地区不動産公正取引協議会

取引形態
伸和