



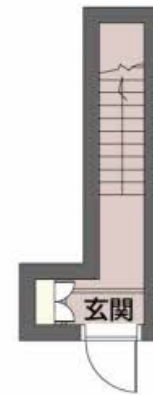
**2LDK**  
アパート

家賃 **95,000 円**

共益費等 4,000 円

敷金 0 ヶ月

礼金 1 ヶ月



積水ハウスの賃貸住宅 シャーメゾン

Sha Maison

この物件の  
オススメ  
ポイント

WiFi 無料物件

この物件についている **こだわり設備**

- 高遮音床システム
- 太陽光発電
- インターネット無料(WiFi付)
- TVモニター付きインターホン
- 警備システム
- コンロ
- IHクッキングヒーター
- オール電化
- 給湯設備
- エコキュート
- 追い焚き給湯
- 浴室乾燥機

駐車場あり/オール電化/ホームセキュリティ(セコム)/高遮音床システム「SHAIDD55」/VHF・UHF/地デジ対応/消火器/インターネット無料(Wi-Fi対応)/LGBTQフレンドリー/太陽光発電/IHクッキングヒーター/エコキュート/玄関鍵(デジタルロック)/カラーモニター付ドアホン/給湯器(追焚機能付)/給湯箇所(浴室・台所・洗面所)/バス・トイレ(セパレート)/シャワー/24H換気システム/浴室乾燥機/洗髪洗面化粧台/物干し/トイレ(洗浄機能付便座)/エアコン/クーラースリーブ有/複層ガラス/フローリング/網戸/バルコニー/床下収納庫/

物件名 メゾンマスト 桜苑 I 201号室

アクセス J R 東北本線 岩沼駅 徒歩11分

所在地 宮城県岩沼市桜 3 丁目 1 - 1 6

ランドマーク -

間取り 2LDK/洋室4.6 洋室6.4 LDK14.7 (帖)

専有面積 / 向き 70.93㎡ / 南

築年月 / 構造 2013年1月中旬 / 軽量鉄骨・2階-2階建

入居 / 契約期間 即時 / 2年

駐車場 駐車場空あり / 舗装白線引 / 月3300~4400円

入居諸条件備考

諸費用及び、契約に要する費用は別途打合せ/契約更新時、更新料20,000円を頂戴します。/シャーメゾンライフサポート24(月額880円税込)にご加入いただきます。/上記入居諸条件以外に、町内会費1年毎2,500円、退去クリーニング費用(初回契約時)68,200円(税込)が必要です。/火災保険へのご加入が条件となります。\*ご入居中は、借家人賠償責任保険・個人賠償責任保険が付帯された火災保険へのご加入が必要となります。積水ハウス不動産グループでは、万一の事故の際、グループが連携して迅速に対応できる「シャーメゾンライフガード」(\*)へのご加入を推奨しております。\*保険契約の取扱代理店は、積水ハウス不動産東北(株)および積水ハウス不動産パートナーズ(株)となります。/積水ハウス不動産パートナーズの保証人不要プラン『らくらくパートナー』に加入が必要です。[新規契約時]事務手数料:33,000円(税込)、[毎月]保証料:月額賃料等の2%/諸費用及び、契約に要する費用は別途打合せ/更新料:20,000円

※消費税は10%として計算しています。※掲載されている図面・写真等は、作成方法や撮影方法・時期などにより実際とは異なる場合があります。※家具や車などは、配置のイメージであり、賃貸物件に付属していません(家具家電付き等の表示があるものを除く)。

**ポイントがたまる**  
住んでいるだけでポイントが貯まり、  
住替え時に家賃が最大3ヶ月分無料に!

株式会社伸和  
TEL:0223-23-4311  
FAX: 0223-23-4312

宮城県岩沼市土ヶ崎 2 丁目 1 - 2 2  
免許番号: 宮城県知事 (6) 第 4 3 6 0 号  
所属団体: (公社) 宮城県宅地建物取引業協会 / 東北地区不動産公正取引協議会

取引形態  
伸和