

Sha Maison

積水ハウス品質のお部屋を シャーメゾン ショップ Shop

J R東北本線

岩沼駅 徒歩25分

モバイルで見る



1LDK
アパート

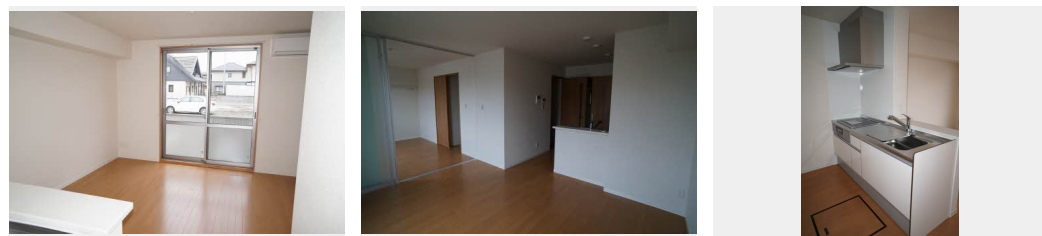
家賃 **52,000 円**

共益費等 5,000 円

敷金 0 ヶ月

礼金 0 ヶ月

礼金 0



積水ハウスの賃貸住宅 シャーメゾン

Sha Maison

この物件の
オススメ
ポイント

■ 2015年3月末竣工の積水ハウスです ■
上階からの音を大幅に抑える高遮音床システム「シャイド」を採用 / インターネットが無料で入居後すぐに使えます / 室内のモニターから、訪問者の顔を・・・

この物件についている **こだわり設備**

- 高遮音床システム
- インターネット無料(WiFi付)
- TVモニター付きインターホン
- WIC・納戸
- 浴室乾燥機
- 追い焚き給湯
- エアコン
- IHクッキングヒーター
- 室内物干
- コンロ
- 給湯設備
- 洗濯洗面台

駐車場あり / 高遮音床システム「SHAIDD55」 / LGBTQフレンドリー / 高齢者対応可 / インターネット無料 (Wi-Fi対応) / UHF / 玄関鍵 (デジタルロック) / カラーモニター付ドアホン / 給湯器 (追焚機能付) / 給湯箇所 (浴室・台所・洗面所) / バス・トイレ (セパレート) / 24H換気システム / シャワー / 浴室乾燥機 / 洗濯洗面化粧台 / 物干し / 室内物干し / トイレ (洗浄機能付便座) / エアコン / クーラー・スリプ有 / 複層ガラス / フローリング / 網戸 / バルコニー / ストッカー / 床下収納庫 / 下駄箱 / 火災警報器 / IHクッキングヒーター / 洗濯機置場 (室内) / ウォークインクロー

物件名 ルミエールコート GTi A 102号室

アクセス J R東北本線 岩沼駅 徒歩25分
J R常磐線 岩沼駅 徒歩25分

所在地 宮城県岩沼市吹上1丁目3番9

ランドマーク -

間取り 1LDK / LDK 11.9 洋室 6.4 (帖)

専有面積 / 向き 45.1㎡ / 南東

築年月 / 構造 2015年3月下旬 / 軽量鉄骨・1階-2階建

入居 / 契約期間 即時 / 2年

駐車場 駐車場空あり / 舗装白線引 / 月3300円

入居諸条件備考

シャーメゾンライフSUPPORT24 (月額1,320円税込)にご加入いただけます。 / ご入居にかかる諸費用として、町内会費 1年毎 3,000円、退去クリーニング費用 (初回契約時) 81,400円 (税込) が必要です。 / 火災保険へのご加入が条件となります。 ※ご入居中は、借家人賠償責任保険・個人賠償責任保険が付帯された火災保険へのご加入が必要となります。 積水ハウス不動産グループでは、万一の事故の際、グループが連携して迅速に対応できる「シャーメゾンライフGUARD」(*)へのご加入を推奨しております。 *保険契約の取扱代理店は、積水ハウスシャーメゾンPM東北(株)および積水ハウスシャーメゾンパートナーズ(株)となります。 / 積水ハウスシャーメゾンパートナーズの保証人不要プラン『らくらくパートナー』に加入が必要です。【新規契約時】事務手数料: 33,000円 (税込)、【毎月】保証料: 月額賃料等の2% / 諸費用及びその他契約費用は別途打合せ / 更新料: 新賃料の1ヶ月分

No.1992320

※消費税は10%として計算しています。 ※掲載されている図面・写真等は、作成方法や撮影方法・時期などにより実際とは異なる場合があります。 ※家具や車などは、配置のイメージであり、賃貸物件に付属していません (家具家電付き等の表示があるものを除く)。

ポイントがたまる
住んでいるだけでポイントが貯まり、
住替え時に家賃が最大3ヶ月分無料に!

株式会社伸和
TEL:0223-23-4311
FAX: 0223-23-4312

宮城県岩沼市土ヶ崎2丁目1-22
免許番号: 宮城県知事(6)第4360号
所属団体: (公社)宮城県宅地建物取引業協会 / 東北地区不動産公正取引協議会

取引形態
仲介