

Sha Maison

積水ハウス品質のお部屋を シャーメゾン ショップ Shop

J R東北本線

岩沼駅 徒歩12分

モバイルで見る



2K
アパート

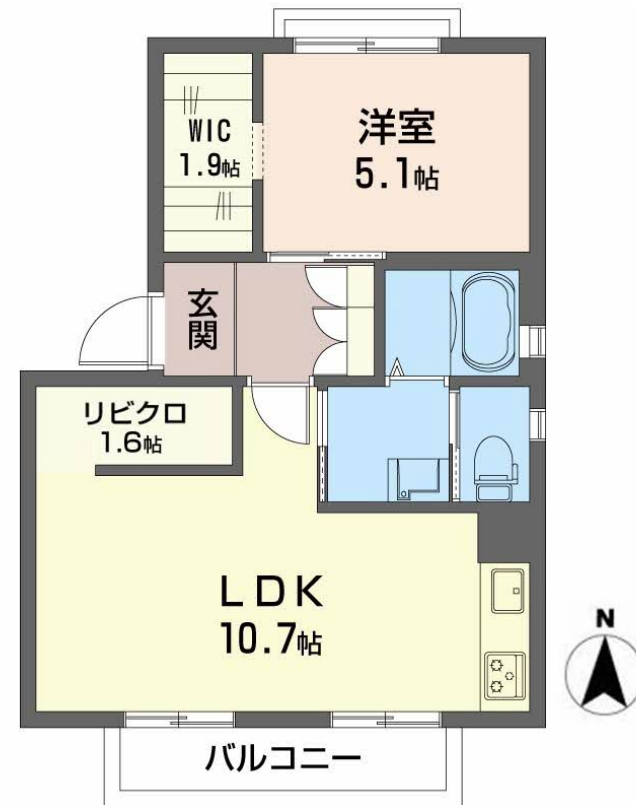
家賃 63,000 円

共益費等 3,000 円

敷金 1ヶ月

礼金 0円

礼金 0



この物件の
オススメ
ポイント

- フルリノベーション物件に住んでみよう（2026年6月末竣工）
- 宅配ボックス付きなので不在時にも荷物を受け取れます／インターネットが無料で入居後すぐに使えます／室内のモニターか

この物件についている こだわり設備

- 宅配BOX
- インターネット 無料(WiFi付)
- TVモニター付き インターホン
- 浴室乾燥機
- エアコン
- 給湯設備
- 洗髪洗面台
- 温水洗浄便座
- フローリング付

駐車場あり／BS／地デジ対応／消火器／インターネット無料（Wi-Fi対応）／宅配BOX／トイレ（暖房洗浄消臭機能付便座）／カラーモニター付ドアホン／火災警報器（煙感知式）／浴室乾燥機（暖房乾燥）／シャワー／ストッカー／玄関鍵（デジタルロック）／エアコン／洗髪洗面化粧台／バルコニー／給湯器（ガス）／下駄箱／フローリング／バス・トイレ（セパレート）／洗濯機置場（室内）

物件名 ウエストガーデン I 201号室
アクセス J R東北本線 岩沼駅 徒歩12分
所在地 宮城県岩沼市土ヶ崎4丁目13-11
ランドマーク ● J A 岩沼市西店／距離160m

間取り 2K／K5.2 洋室6 洋室5.4（帖）
専有面積 / 向き 42.0㎡ / 南
築年月 / 構造 1998年2月上旬 / 軽量鉄骨・2階-2階建
入居 / 契約期間 2026年6月下旬 / 2年
駐車場 駐車場無料 / 舗装白線引

入居諸条件備考

シャーメゾンライフSUPPORT24（月額1,320円税込）にご加入いただきます。／火災保険へのご加入が条件となります。※ご入居中は、借家人賠償責任保険・個人賠償責任保険が付帯された火災保険へのご加入が必要となります。積水ハウス不動産グループでは、万一の事故の際、グループが連携して迅速に対応できる「シャーメゾンライフGUARD」(*)へのご加入を推奨しております。*保険契約の取扱代理店は、積水ハウスシャーメゾンPM東北(株)および積水ハウスシャーメゾンパートナーズ(株)となります。／積水ハウスシャーメゾンパートナーズの保証人不要プラン『らくらくパートナー』に加入が必要です。【新規契約時】事務手数料：33,000円(税込)、【毎月】保証料：月額賃料等の2% / 諸費用及びその他契約費用は別途打合せ / 更新料：20,000円

No.1015382

※消費税は10%として計算しています。※掲載されている図面・写真等は、作成方法や撮影方法・時期などにより実際とは異なる場合があります。※家具や車などは、配置のイメージであり、賃貸物件に付属していません（家具家電付き等の表示があるものを除く）。

ポイントがたまる
住んでいるだけでポイントが貯まり、
住替え時に家賃が最大3ヶ月分無料に!

株式会社伸和
TEL:0223-23-4311
FAX: 0223-23-4312

宮城県岩沼市土ヶ崎2丁目1-22
免許番号：宮城県知事（6）第4360号
所属団体：（公社）宮城県宅地建物取引業協会／東北地区不動産公正取引協議会

取引形態
仲介