



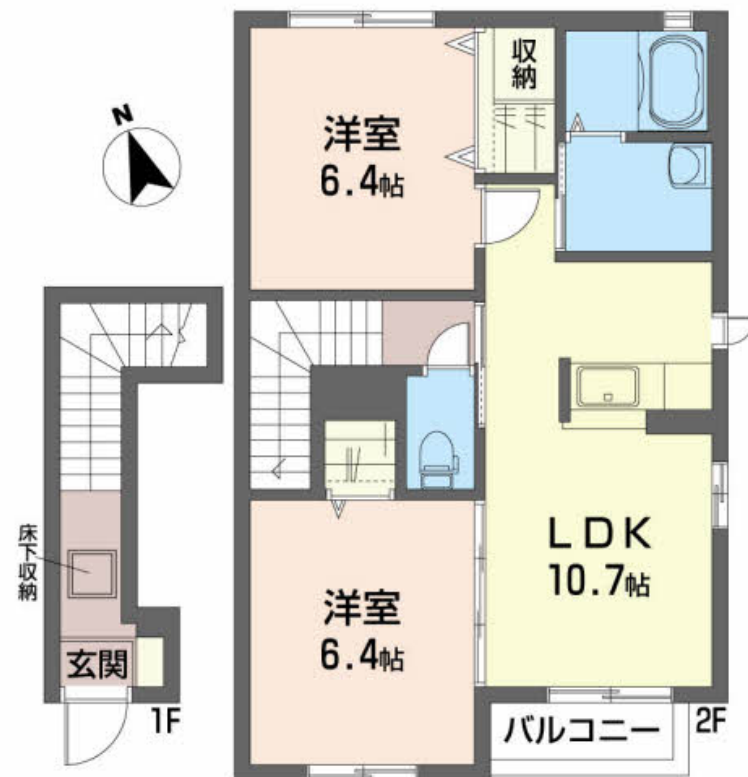
2LDK
アパート

家賃 **69,000 円**

共益費等 3,000 円

敷金 0 ヶ月

礼金 0.5 ヶ月



積水ハウスの賃貸住宅 シャーメゾン

Sha Maison

この物件の
オススメ
ポイント

周辺にはスーパー、ホームセンター、薬局、コインランドリーなど生活に便利な施設が揃っています。★忙しい朝にうれしい洗髪洗面化粧台付★鍵いらずのデジタルロックで皆と違う優越感と安心感★・・・

この物件についている **こだわり設備**

- TVモニター付きインターホン
- 給湯設備
- 追い焚き給湯
- 洗髪洗面台
- 温水洗浄便座
- エアコン
- フローリング付
- 大型収納

駐車場あり/VHF・UHF・BS/地デジ対応/消火器/LGBTQフレンドリー/高齢者対応可/玄関鍵(デジタルロック)/カラーモニター付ドアホン/給湯器(追焚機能付)/給湯箇所(浴室・台所・洗面所)/バス・トイレ(セパレート)/シャワー/24H換気システム/洗髪洗面化粧台/物干し/トイレ(洗浄機能付便座)/エアコン/複層ガラス/フローリング/網戸/バルコニー/ストッカー/下駄箱/火災警報器/洗濯機置場(室内)

物件名 グリスイーヌB B202号室
アクセス J R 仙石線 多賀城駅 徒歩16分
所在地 宮城県多賀城市東田中1丁目8-18
ランドマーク ●ヤマザワ多賀城店/距離480m

間取り 2LDK/洋室6.4 洋室6.4 LDK10.7(帖)
専有面積/向き 60.5㎡/南
築年月/構造 2009年3月中旬/軽量鉄骨・2階-2階建
入居/契約期間 2024年6月下旬/2年
駐車場 駐車場空有り/月4400円

入居諸条件備考

諸費用及び、契約に要する費用は別途打合せ/契約更新時、更新料20,000円を頂戴します。/シャーメゾンライフサポート24(月額880円税込)にご加入いただきます。/上記入居諸条件以外に、町内会費1年毎3,600円、退去クリーニング費用(初回契約時)68,200円(税込)が必要です。/火災保険へのご加入が条件となります。*ご入居中は、借家人賠償責任保険・個人賠償責任保険が付帯された火災保険へのご加入が必要となります。積水ハウス不動産グループでは、万一の事故の際、グループが連携して迅速に対応できる「シャーメゾンライフガード」(*)へのご加入を推奨しております。*保険契約の取扱代理店は、積水ハウス不動産東北(株)および積水ハウス不動産パートナーズ(株)となります。/積水ハウス不動産パートナーズの保証人不要プラン『らくらくパートナー』にご加入が必要です。[新規契約時]事務手数料:33,000円(税込)、[毎月]保証料:月額賃料等の2%/諸費用及び、契約に要する費用は別途打合せ/更新料:20,000円

※消費税は10%として計算しています。※掲載されている図面・写真等は、作成方法や撮影方法・時期などにより実際とは異なる場合があります。※家具や車などは、配置のイメージであり、賃貸物件に付属していません(家具家電付き等の表示があるものを除く)。

ポイントがたまる
住んでいるだけでポイントが貯まり、
住替え時に家賃が最大3ヶ月分無料に!

株式会社ジェイエイ仙台 多賀城不動産センター
TEL:022-368-3629
FAX: 022-309-7021
宮城県多賀城市東田中2丁目1-32
免許番号: 宮城県知事(2)第6451号
所属団体: (公社)宮城県宅地建物取引業協会

取引形態
仲介