



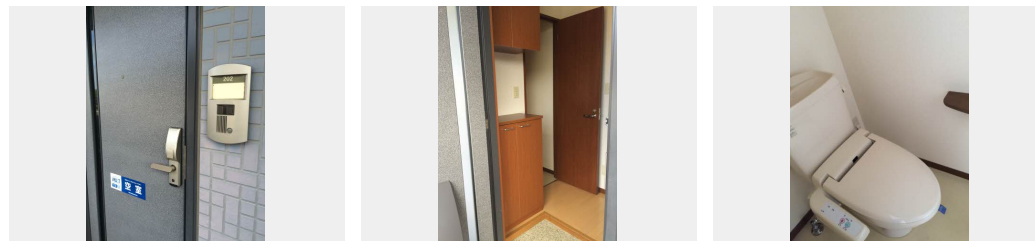
1LDK
アパート

家賃 **52,000 円**

共益費等 2,000 円

敷金 1 ヶ月

礼金 1 ヶ月



積水ハウスの賃貸住宅 シャーメゾン

Sha Maison

この物件の
オススメ
ポイント

Wi-Fi 使い放題☆お引越し当日からご利用いただけます
♪防犯カメラ付きでセキュリティ面も安心♪

この物件についている **こだわり設備**

- 宅配BOX
- インターネット 無料(WiFi付)
- TVモニター付き インターホン
- 防犯カメラ
- 給湯設備
- 追い焚き給湯
- 浴室乾燥機
- 洗髪洗面台
- 温水洗浄便座
- エアコン
- WIC・納戸
- 大型収納

駐車場あり / BS / 地デジ対応 / 防犯カメラ / ゴミ集積場 (敷地内) / インターネット無料 (Wi-Fi 対応) / LGBTQフレンドリー / 高齢者対応可 / 宅配BOX / 玄関鍵 (デジタルロック) / モニタ付ドアホン / バルコニー / ストッカー / トイレ (洗浄機能付便座) / 火災警報器 / 洗髪洗面化粧台 / 浴室乾燥機 / ウォークインクローゼット / エアコン / シャワー / 給湯器 (追焚機能付) / 給湯器 (ガス) / バス・トイレ (セパレート) / 洗濯機置場 (室内)

入居諸条件備考

諸費用及び、契約に要する費用は別途打合せ / 契約更新時、更新料20,000円を頂戴します。 / シャーメゾンライフSUPPORT24 (月額880円税込) にご加入いただきます。 / 上記入居諸条件以外に、町内会費 1年毎 4,500円が必要です。 / 火災保険へのご加入が条件となります。 *ご入居中は、借家人賠償責任保険・個人賠償責任保険が付帯された火災保険へのご加入が必要となります。積水ハウス不動産グループでは、万一の事故の際、グループが連携して迅速に対応できる「シャーメゾンライフGUARD」(*)へのご加入を推奨しております。 *保険契約の取扱代理店は、積水ハウス不動産東北(株)および積水ハウス不動産パートナーズ(株)となります。 / 積水ハウス不動産パートナーズの保証人不要プラン『らくらくパートナー』に加入が必要です。【新規契約時】事務手数料: 33,000円(税込)、【毎月】保証料: 月額賃料等の2% / 諸費用及び、契約に要する費用は別途打合せ / 更新料: 20,000円

物件名 シャーメゾン多賀城新田D 205号室

アクセス J R 東北本線 岩切駅 徒歩20分

所在地 宮城県多賀城市新田字南関合 5 0 - 1

ランドマーク ●サンクス仙台福室 6 丁目店 / 距離880m

間取り 1LDK / LDK 12 洋室4.1 (帖)

専有面積 / 向き 40.0㎡ / 南

築年月 / 構造 2006年2月上旬 / 軽量鉄骨・2階-2階建

入居 / 契約期間 2024年4月中旬 / 2年

駐車場 駐車場空有り / 舗装白線引 / ~月4400円

※消費税は10%として計算しています。※掲載されている図面・写真等は、作成方法や撮影方法・時期などにより実際とは異なる場合があります。※家具や車などは、配置のイメージであり、賃貸物件に付属していません(家具家電付き等の表示があるものを除く)。

ポイントがたまる
住んでいるだけでポイントが貯まり、
住替え時に家賃が最大3ヶ月分無料!

有限会社高砂不動産
TEL:022-368-9237
FAX: 022-368-9253

宮城県多賀城市高橋2丁目19番7-101号
免許番号: 宮城県知事(12)第2394号
所属団体: (公社)宮城県宅建物取引業協会

取引形態
仲介