



1LDK
アパート

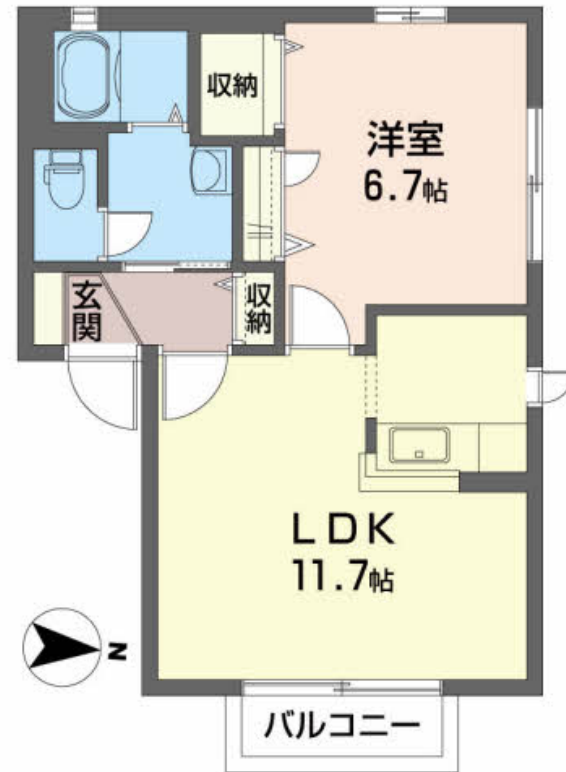
家賃 **52,000 円**

共益費等 **5,000 円**

敷金 **0 ヶ月**

礼金 **0 ヶ月**

礼金 **0**



積水ハウスの賃貸住宅 シャーメゾン

Sha Maison

この物件の
**オススメ
ポイント**

U-NEXT動画配信サービス 無料期間付
宅配ボックス付きなので不在時にも荷物を受け取れます/インターネットが無料で入居後すぐに使えます/室内のモニターから、訪問者の顔を確認できる・・・

この物件についている **こだわり設備**

- 宅配BOX
- インターネット 無料(WiFi付)
- TVモニター付き インターホン
- 浴室乾燥機
- 追い焚き給湯
- エアコン
- 対面キッチン
- 対面キッチン
- 給湯設備
- 洗髪洗面台
- 温水洗浄便座

駐車場あり/地デジ対応/BS/インターネット無料(Wi-Fi対応)/消火器/LGBTQフレンドリー/高齢者対応可/宅配BOX/カラーモニター付ドアホン/トイレ(暖房洗浄消臭機能付便座)/浴室乾燥機(暖房乾燥)/下駄箱/ストッカー/バルコニー/対面キッチン/トイレ(暖房機能付便座)/洗髪洗面化粧台/エアコン/シャワー/給湯器(追焚機能付)/給湯器(ガス)/火災警報器/玄関鍵(デジタルロック)/バス・トイレ(セパレート)/洗濯機置場(室内)

物件名 パル・ウッド 202号室
アクセス J R 東北本線 国府多賀城駅 徒歩12分
J R 東北本線 塩釜駅 徒歩19分
所在地 宮城県多賀城市浮島2丁目24-5
ランドマーク ●セブンイレブン多賀城浮島店/距離550m

間取り 1LDK/LDK11.7 洋室6.7(帖)
専有面積/向き 42.0㎡/東
築年月/構造 2003年10月上旬/軽量鉄骨・2階-2階建
入居/契約期間 2026年8月下旬/2年
駐車場 駐車場空有り/~月3300円

入居諸条件備考

シャーメゾンライフSUPPORT24(月額1,320円税込)にご加入いただきます。/ご入居にかかる諸費用として、町内会費1年毎4,100円、退去クリーニング費用(初回契約時)81,400円(税込)が必要です。/火災保険へのご加入が条件となります。*ご入居中は、借家人賠償責任保険・個人賠償責任保険が付帯された火災保険へのご加入が必要となります。積水ハウス不動産グループでは、万一の事故の際、グループが連携して迅速に対応できる「シャーメゾンライフGUARD」(*)へのご加入を推奨しております。*保険契約の取扱代理店は、積水ハウスシャーメゾンPM東北(株)および積水ハウスシャーメゾンパートナーズ(株)となります。/積水ハウスシャーメゾンパートナーズの保証人不要プラン『らくらくパートナー』に加入が必要です。【新規契約時】事務手数料:33,000円(税込)、【毎月】保証料:月額賃料等の2%/諸費用及びその他契約費用は別途打合せ/更新料:新賃料の1ヶ月分

No.1057431

*消費税は10%として計算しています。*掲載されている図面・写真等は、作成方法や撮影方法・時期などにより実際とは異なる場合があります。*家具や車などは、配置のイメージであり、賃貸物件に付属していません(家具家電付き等の表示があるものを除く)。

ポイントがたまる
住んでいるだけでポイントが貯まり、住替え時に家賃が最大3ヶ月分無料に!

株式会社汐見不動産
TEL:022-365-7028
FAX: 022-366-0396

宮城県塩竈市野田19-7
免許番号: 宮城県知事(9)第3470号
所属団体: (公社)全日本不動産協会宮城県本部/東北地区不動産公正取引協議会

取引形態
仲介