



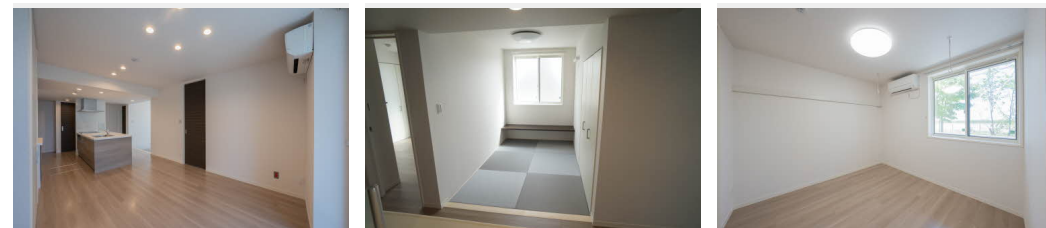
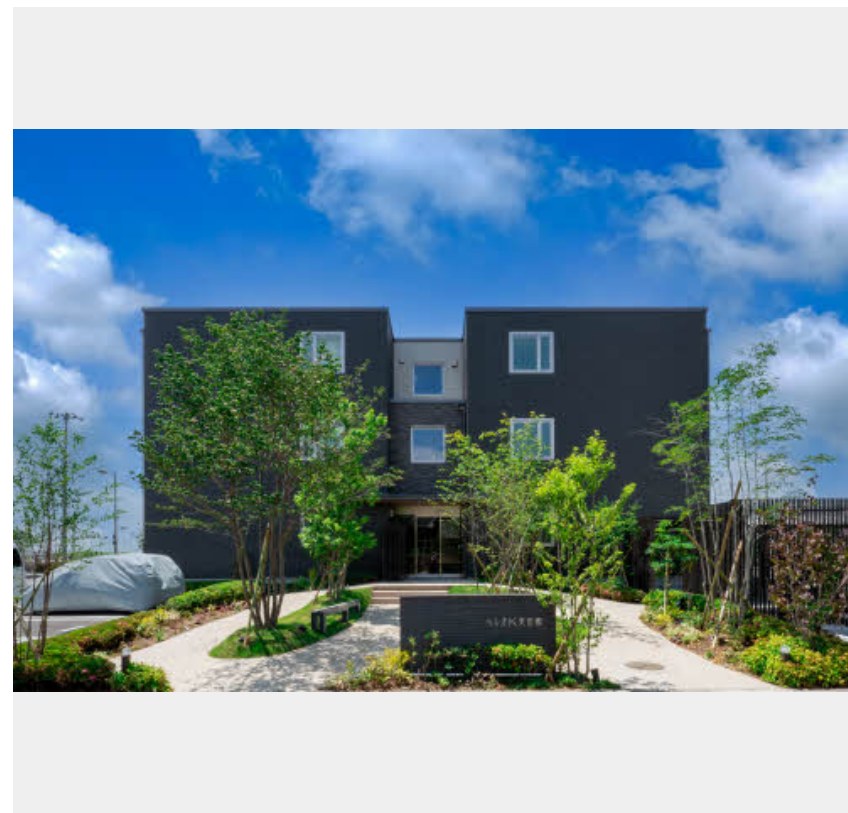
**3LDK**  
マンション

家賃 **128,000 円**

共益費等 6,500 円

敷金 0 ヶ月

礼金 1 ヶ月



積水ハウスの賃貸住宅 シャーメゾン

Sha Maison

この物件の  
オススメ  
ポイント

■名取市美田園に住まう人を魅了する。「ベレオK美田園」■  
街並みに調和する緑豊かな敷地計画「シャーメゾンガーデンズ」を採用/雨や雪が吹き込まない快適な内廊下、内階段を設けています/...

この物件についている **こだわり設備**

- シャーメゾンガーデンズ
- 屋内共用廊下タイプ
- エレベーター
- 宅配BOX
- IOT対応
- インターネット無料(WiFi付)
- オートロック
- 防犯カメラ
- TVモニター付きインターホン
- 浴室乾燥機
- 追い焚き給湯
- エアコン

駐車場あり/シャーメゾンガーデンズ/地デジ対応/インターネット無料(Wi-Fi対応)/エレベーター/オートロック・自動ドア/宅配BOX/ゴミ集積場(敷地内)/駐輪場(屋根付き)/防犯カメラ/消火器/ホテルライク/LGBTQフレンドリー/高齢者対応可/IOT対応/カラーモニタードアホン/給湯器(追焚機能付)/給湯箇所(浴室・台所・洗面所)/バス・トイレ(セパレート)/シャワー/24H換気システム/浴室乾燥機/洗髪洗面化粧台/物干し/トイレ(洗浄機能付便座)/エアコン/クーラースリーブ有/複層ガラス/フローリング/網戸/バルコニー/ストッカー/下

**物件名** ベレオK美田園 105号室  
**アクセス** 仙台空港アクセス線 美田園駅 徒歩11分  
仙台空港アクセス線 杜せきのした駅 徒歩18分  
**所在地** 宮城県名取市美田園7丁目21-3  
**ランドマーク** ●セブンイレブン名取美田園店/距離350m

**間取り** 3LDK/LDK15.6 洋室5.7 洋室5 和室3.7 (帖)  
**専有面積 / 向き** 70.68㎡/南  
**築年月 / 構造** 2021年3月下旬/重量鉄骨・1階-3階建  
**入居 / 契約期間** 2026年6月中旬/2年  
**駐車場** 駐車場空有り/~月8800円

入居諸条件備考

シャーメゾンライフSUPPORT24(月額1,320円税込)にご加入いただけます。/ご入居にかかる諸費用として、スマートロック設定費用16,500円(税込)、退去クリーニング費用(初回契約時)103,400円(税込)が必要です。/火災保険へのご加入が条件となります。\*ご入居中は、借家人賠償責任保険・個人賠償責任保険が付帯された火災保険へのご加入が必要となります。積水ハウス不動産グループでは、万一の事故の際、グループが連携して迅速に対応できる「シャーメゾンライフGUARD」(\*)へのご加入を推奨しております。\*保険契約の取扱代理店は、積水ハウスシャーメゾンPM東北(株)および積水ハウスシャーメゾンパートナーズ(株)となります。/積水ハウスシャーメゾンパートナーズの保証人不要プラン『らくらくパートナー』に加入が必要です。[新規契約時]事務手数料:33,000円(税込)、[毎月]保証料:月額賃料等の2%/諸費用及びその他契約費用は別途打合せ/更新料:新賃料の1ヶ月分

\*消費税は10%として計算しています。\*掲載されている図面・写真等は、作成方法や撮影方法・時期などにより実際とは異なる場合があります。\*家具や車などは、配置のイメージであり、賃貸物件に付属していません(家具家電付き等の表示があるものを除く)。

No.1994250

**ポイントがたまる**  
住んでいるだけでポイントが貯まり、  
住替え時に家賃が最大3ヶ月分無料に!

株式会社伸和 シャーメゾンショップ名取店

TEL:022-738-9385  
FAX: 022-738-9358

宮城県名取市杜せきのした2丁目2-1ベレオ・MSS101  
免許番号: 宮城県知事(6)第4360号  
所属団体: (公社)宮城県宅地建物取引業協会/東北地区不動産公正取引協議会

取引形態  
仲介