

Sha Maison

積水ハウス品質のお部屋を シャーメゾン ショップ Shop

仙台空港アクセス線

杜せきのした駅 徒歩5分

モバイルで見る



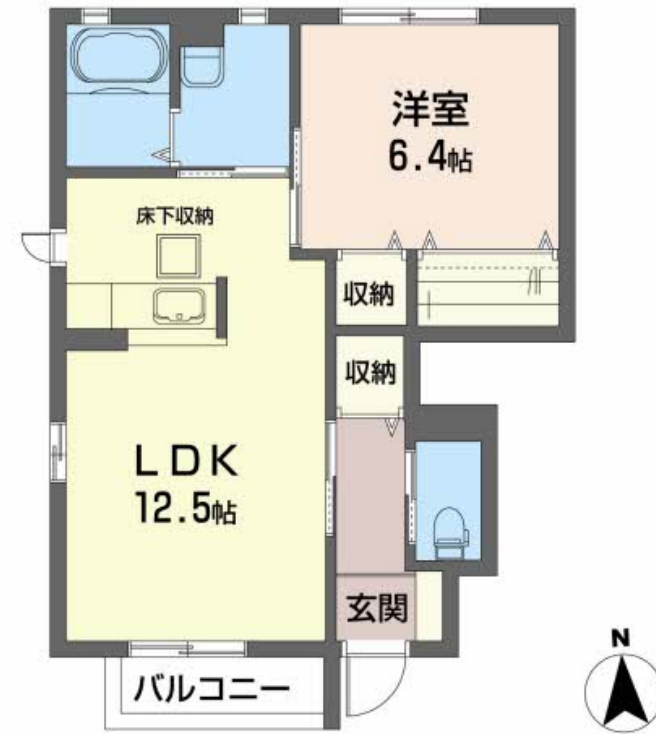
1LDK
アパート

家賃 **65,000 円**

共益費等 5,000 円

敷金 0 ヶ月

礼金 0.5 ヶ月



積水ハウスの賃貸住宅 シャーメゾン

Sha Maison

この物件の
オススメ
ポイント

Wi-Fi対応インターネット設備付！
インターネットが無料で入居後すぐに使えます／防犯カメラが
設置されている物件です／室内のモニターから、訪問者の顔を
確認できるインターホンです／各・・・

この物件についている こだわり設備

- インターネット 無料(WiFi付)
- 防犯カメラ
- TVモニター付き インターホン
- 浴室乾燥機
- 追い焚き給湯
- エアコン
- 給湯設備
- 洗髪洗面台
- 温水洗浄便座
- フローリング付

駐車場あり/VHF・UHF/消火器/防犯カメラ/インターネット無料(Wi-Fi対応)
)/LGBTQフレンドリー/高齢者対応可/玄関鍵(デジタルロック)/カラーモニタードアホン
/給湯器(追焚機能付)/給湯箇所(浴室・台所・洗面所)/バス・トイレ(セパレート)/シャワー
/24H換気システム/浴室乾燥機/洗髪洗面化粧台/物干し/トイレ(洗浄機能付便座)/エアコン
/クーラースリーブ有/複層ガラス/フローリング/網戸/バルコニー/床下収納庫/ストッカー/下
駄箱/火災警報器/洗濯機置場(室内)/都市ガス

物件名	シャップレ I A101号室	間取り	1LDK/洋室6.4 LDK12.5(帖)
アクセス	仙台空港アクセス線 杜せきのした駅 徒歩5分	専有面積 / 向き	47.08㎡ / 南
所在地	宮城県名取市杜せきのした1丁目8-21	築年月 / 構造	2009年3月中旬 / 軽量鉄骨・1階-2階建
ランドマーク	-	入居 / 契約期間	2026年5月中旬 / 2年
		駐車場	駐車場空有り / 舗装白線引 / 月3300円

入居諸条件備考

シャーメゾンライフSUPPORT24(月額1,320円税込)にご加入いただきます。/ご入居にかかる諸費用として、町内会費1年毎4,200円、退去クリーニング費用(初回契約時)81,400円(税込)が必要です。
/火災保険へのご加入が条件となります。*ご入居中は、借家人賠償責任保険・個人賠償責任保険が付帯された火災保険へのご加入が必要となります。積水ハウス不動産グループでは、万一の事故の際、グループが連携して迅速に対応できる「シャーメゾンライフGUARD」(*)へのご加入を推奨しております。*保険契約の取扱代理店は、積水ハウスシャーメゾンPM東北(株)および積水ハウスシャーメゾンパートナーズ(株)となります。/積水ハウスシャーメゾンパートナーズの保証人不要プラン『らくらくパートナー』に加入が必要です。【新規契約時】事務手数料:33,000円(税込)、【毎月】保証料:月額賃料等の2%/諸費用及びその他契約費用は別途打合せ/更新料:新賃料の1ヶ月分

No.1990161

※消費税は10%として計算しています。※掲載されている図面・写真等は、作成方法や撮影方法・時期などにより実際とは異なる場合があります。※家具や車などは、配置のイメージであり、賃貸物件に付属していません(家具家電付き等の表示があるものを除く)。

ポイントがたまる
住んでいるだけでポイントが貯まり、
住替え時に家賃が最大3ヶ月分無料に!

東住ハウジング株式会社

TEL:022-249-1010
FAX: 022-308-7526

宮城県仙台市太白区长町5丁目10-45
免許番号: 宮城県知事(9)第3486号
所属団体: (公社)全日本不動産協会宮城県本部 / 東北地区不動産公正取引
協議会 / (公社)不動産保証協会

取引形態
仲介