

Sha Maison

積水ハウス品質のお部屋を シャーメゾン ショップ Shop

J R東北本線

館腰駅 徒歩10分

モバイルで見る



2K
アパート

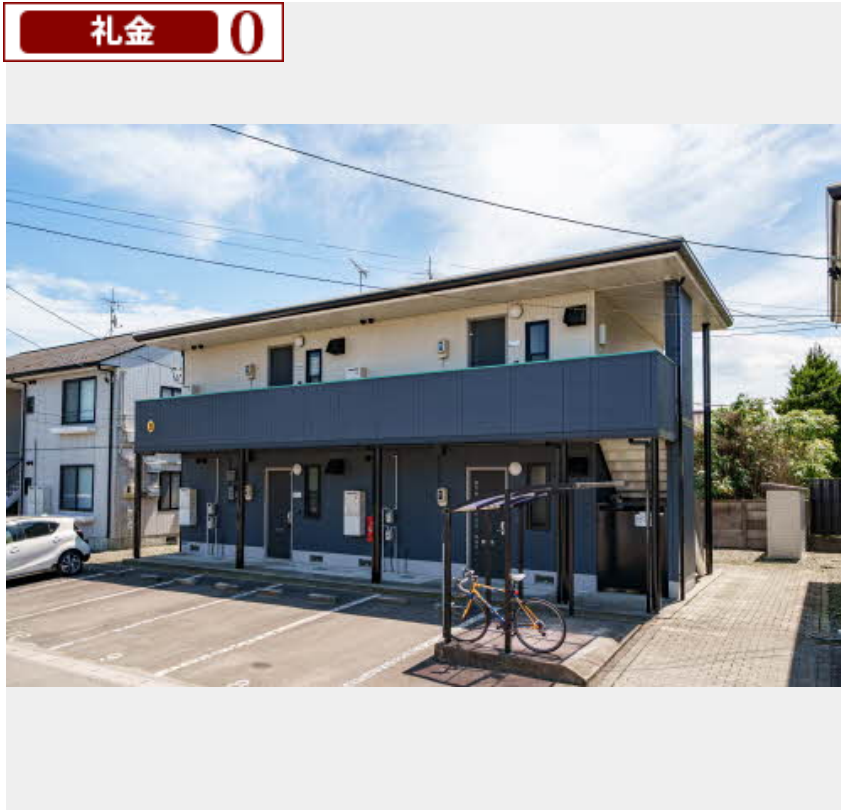
家賃 43,000 円

共益費等 4,000 円

敷金 0 ヶ月

礼金 0 円

礼金 0



積水ハウスの賃貸住宅 シャーメゾン

Sha Maison

この物件の
オススメ
ポイント

入居したその日から利用できるWi-Fi付き無料インターネット設備導入

この物件についている こだわり設備

- インターネット 無料(WiFi付)
- TVモニター付き インターホン
- 給湯設備
- 追い焚き給湯
- 洗髪洗面台
- 温水洗浄便座
- エアコン
- 大型収納

駐車場あり/地デジ対応/BS/消火器/インターネット無料(Wi-Fi対応)/バルコニー/カラーモニター付ドアホン/トイレ(暖房洗浄消臭機能付便座)/火災警報器(煙感知式)/給湯器(追焚機能付)/玄関鍵(デジタルロック)/下駄箱/シャワー/エアコン/洗髪洗面化粧台/ストッカー/給湯器(ガス)/バス・トイレ(セパレート)/洗濯機置場(室内)

物件名 グラシールコートB 201号室

アクセス J R東北本線 館腰駅 徒歩10分

所在地 宮城県名取市植松3丁目1-20-2

ランドマーク ●ファミリーマート名取植松一丁目店/距離240m

間取り 2K/K5 洋室6.1 洋室5.5 (帖)

専有面積 / 向き 36.0㎡ / 南西

築年月 / 構造 1997年1月上旬 / 軽量鉄骨・2階-2階建

入居 / 契約期間 2024年5月下旬 / 2年

駐車場 駐車場空有り / 舗装白線引 / 月3300円

入居諸条件備考

諸費用及び、契約に要する費用は別途打合せ/契約更新時、更新料20,000円を頂戴します。/シャーメゾンライフSUPPORT24(月額880円税込)にご加入いただきます。/上記入居諸条件以外に、退去クリーニング費用(初回契約時)55,000円(税込)が必要です。/火災保険へのご加入が条件となります。*ご入居中は、借家人賠償責任保険・個人賠償責任保険が付帯された火災保険へのご加入が必要となります。積水ハウス不動産グループでは、万一の事故の際、グループが連携して迅速に対応できる「シャーメゾンライフGUARD」(*)へのご加入を推奨しております。*保険契約の取扱代理店は、積水ハウス不動産東北(株)および積水ハウス不動産パートナーズ(株)となります。/積水ハウス不動産パートナーズの保証人不要プラン『らくらくパートナー』にご加入が必要です。[新規契約時]事務手数料:33,000円(税込)、[毎月]保証料:月額賃料等の2%/諸費用及び、契約に要する費用は別途打合せ/更新料:20,000円

※消費税は10%として計算しています。※掲載されている図面・写真等は、作成方法や撮影方法・時期などにより実際とは異なる場合があります。※家具や車などは、配置のイメージであり、賃貸物件に付属していません(家具家電付き等の表示があるものを除く)。

ポイントがたまる
住んでいるだけでポイントが貯まり、
住替え時に家賃が最大3ヶ月分無料に!

老松不動産株式会社
TEL:022-384-7124
FAX: 022-384-1244

宮城県名取市増田3丁目1-3
免許番号: 宮城県知事(12)第2189号
所属団体: (公社)宮城県宅地建物取引業協会/東北地区不動産公正取引協議会

取引形態
仲介