

Sha Maison

積水ハウス品質のお部屋を シャーメゾン ショップ Shop

仙台空港アクセス線

美田園駅 徒歩5分

モバイルで見る



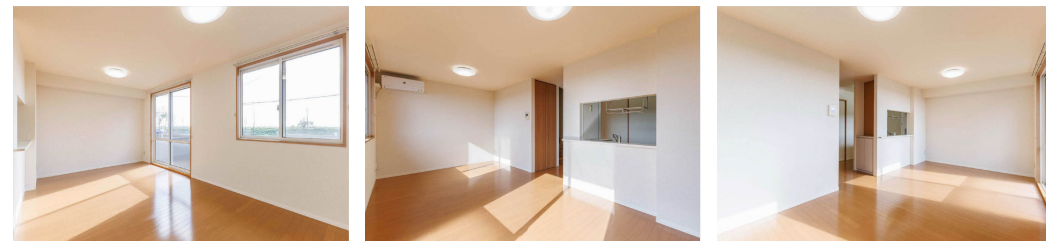
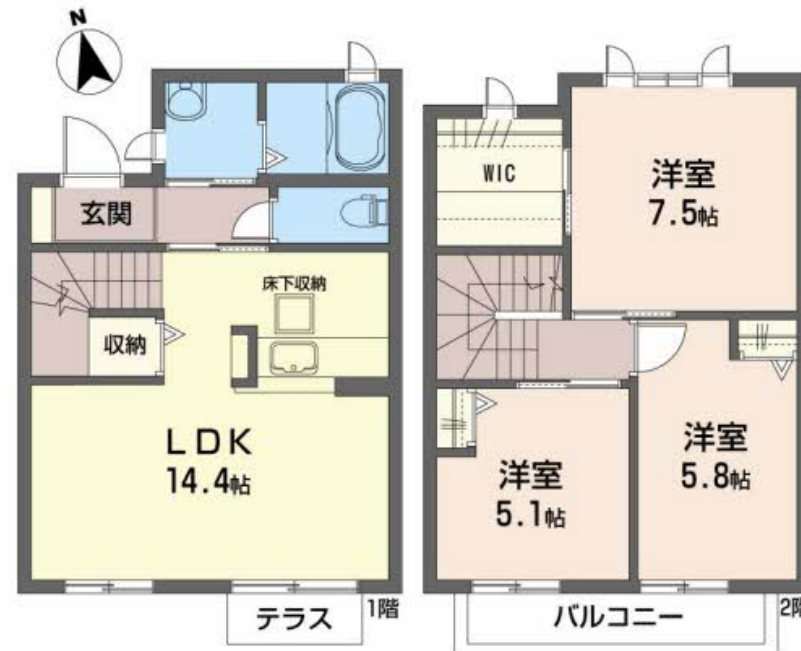
3LDK
アパート

家賃 **98,000 円**

共益費等 2,000 円

敷金 0 ヶ月

礼金 1 ヶ月



積水ハウスの賃貸住宅 シャーメゾン

Sha Maison

この物件の
オススメ
ポイント

■名取市美田園×3LDK■

室内のモニターから、訪問者の顔を確認できるインターホンです/各お部屋専用の外部ストッカー（倉庫）がついています

この物件についている **こだわり設備**



駐車場あり/BS/LGBTQフレンドリー/高齢者対応可/カラーモニター付ドアホン/シャワー/給湯器(追焚機能付)/バルコニー/浴室乾燥機/玄関鍵(デジタルロック)/エアコン/ストッカー/給湯器(ガス)/トイレ(洗浄機能付便座)/洗髪洗面化粧台/床下収納庫/バス・トイレ(セパレート)/洗濯機置場(室内)/都市ガス

物件名 アーシス りんくうB 102号室

アクセス 仙台空港アクセス線 美田園駅 徒歩5分
仙台空港アクセス線 杜せきのした駅 徒歩27分

所在地 宮城県名取市美田園 6丁目16-16

ランドマーク ●カワチ

間取り 3LDK/LDK14.4 洋室7.5 洋室5.8 洋室5.1 (帖)

専有面積 / 向き 78.5㎡ / 南

築年月 / 構造 2008年7月上旬 / 軽量鉄骨・1階-2階建

入居 / 契約期間 即時 / 2年

駐車場 駐車場空あり / 舗装白線引 / ~月7700円

入居諸条件備考

シャーメゾンライフSUPPORT24(月額1,320円税込)にご加入いただきます。/ご入居にかかる諸費用として、町内会費1年毎6,000円、退去クリーニング費用(初回契約時)113,080円(税込)が必要です。/火災保険へのご加入が条件となります。*ご入居中は、借家人賠償責任保険・個人賠償責任保険が付帯された火災保険へのご加入が必要となります。積水ハウス不動産グループでは、万一の事故の際、グループが連携して迅速に対応できる「シャーメゾンライフGUARD」(*)へのご加入を推奨しております。*保険契約の取扱代理店は、積水ハウスシャーメゾンPM東北(株)および積水ハウスシャーメゾンパートナーズ(株)となります。/積水ハウスシャーメゾンパートナーズの保証人不要プラン『らくらくパートナー』に加入が必要です。【新規契約時】事務手数料:33,000円(税込)、【毎月】保証料:月額賃料等の2%/諸費用及びその他契約費用は別途打合せ/更新料:新賃料の1ヶ月分

No.1063231

※消費税は10%として計算しています。※掲載されている図面・写真等は、作成方法や撮影方法・時期などにより実際とは異なる場合があります。※家具や車などは、配置のイメージであり、賃貸物件に付属していません(家具家電付き等の表示があるものを除く)。

ポイントがたまる
住んでいるだけでポイントが貯まり、
住替え時に家賃が最大3ヶ月分無料に!

株式会社伸和 シャーメゾンショップ名取店

TEL:022-738-9385

FAX: 022-738-9358

宮城県名取市杜せきのした2丁目2-1ベレオ・MSS101

免許番号: 宮城県知事(6)第4360号

所属団体: (公社)宮城県宅地建物取引業協会/東北地区不動産公正取引協

議会

取引形態
仲介