

Sha Maison

積水ハウス品質のお部屋を シャーメゾン ショップ Shop

J R 東北本線

館腰駅 徒歩20分

モバイルで見る



2DK
アパート

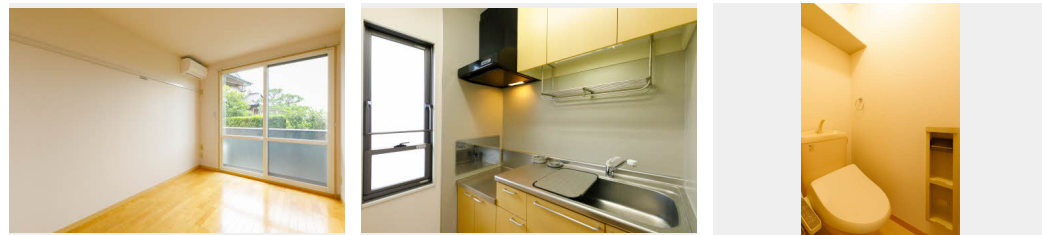
家賃 **49,000 円**

共益費等 5,000 円

敷金 0 ヶ月

礼金 0 ヶ月

礼金 0



積水ハウスの賃貸住宅 シャーメゾン

Sha Maison

この物件の
オススメ
ポイント

☆インターネット (Wi-fi) 完備物件☆

インターネットが無料で入居後すぐに使えます/防犯カメラが設置されている物件です/室内のモニターから、訪問者の顔を確認できるインターホンです...

この物件についている **こだわり設備**

- インターネット 無料(WiFi付)
- 防犯カメラ
- TVモニター付き インターホン
- 浴室乾燥機
- 追い焚き給湯
- エアコン
- 給湯設備
- 洗髪洗面台
- 温水洗浄便座
- フローリング付

B/S/地デジ対応/インターネット無料 (Wi-Fi 対応) / LGBTQフレンドリー/防犯カメラ/高齢者対応可/床下収納庫/洗髪洗面化粧台/火災警報器/フローリング/玄関鍵 (デジタルロック) /二重サッシ/モニター付ドアホン/バルコニー/エアコン/シャワー/トイレ (洗浄機能付便座) /ストッカー/給湯器 (ガス) /給湯器 (追焚機能付) /浴室乾燥機/バス・トイレ (セパレート) /洗濯機置場 (室内)

物件名 ツカサハウス B 102号室
アクセス J R 東北本線 館腰駅 徒歩20分
仙台空港アクセス線 杜せきのした駅 徒歩25分
所在地 宮城県名取市飯野坂 6 丁目 10 - 10
ランドマーク ●ジャスコ名取店/距離240m

間取り 2DK / D K 6.5 洋室 5.4 洋室 5.4 (帖)
専有面積 / 向き 40.0㎡ / 東
築年月 / 構造 2003年9月上旬 / 軽量鉄骨・1階-2階建
入居 / 契約期間 2026年8月中旬 / 2年
駐車場 駐車場空無し

入居諸条件備考

シャーメゾンライフSUPPORT24 (月額1,320円税込) にご加入いただけます。/ご入居にかかる諸費用として、町内会費 1年毎 6,000円、退去クリーニング費用 (初回契約時) 81,400円 (税込) が必要です。/火災保険へのご加入が条件となります。*ご入居中は、借家人賠償責任保険・個人賠償責任保険が付帯された火災保険へのご加入が必要です。積水ハウス不動産グループでは、万一の事故の際、グループが連携して迅速に対応できる「シャーメゾンライフGUARD」(*) へのご加入を推奨しております。*保険契約の取扱代理店は、積水ハウスシャーメゾンPM東北 (株) および積水ハウスシャーメゾンパートナーズ (株) となります。/積水ハウスシャーメゾンパートナーズの保証人不要プラン『らくらくパートナー』に加入が必要です。【新規契約時】事務手数料: 33,000円 (税込)、【毎月】保証料: 月額賃料等の2% / 諸費用及びその他契約費用は別途打合せ/更新料: 新賃料の1ヶ月分

*消費税は10%として計算しています。*掲載されている図面・写真等は、作成方法や撮影方法・時期などにより実際とは異なる場合があります。*家具や車などは、配置のイメージであり、賃貸物件に付属していません (家具家電付き等の表示があるものを除く)。

No.1056401

ポイントがたまる
住んでいるだけでポイントが貯まり、
住替え時に家賃が最大3ヶ月分無料に!

老松不動産株式会社
TEL:022-384-7124
FAX: 022-384-1244

宮城県名取市増田 3 丁目 1 - 3
免許番号: 宮城県知事 (12) 第 2189号
所属団体: (公社) 宮城県宅地建物取引業協会 / 東北地区不動産公正取引協議会

取引形態
仲介