

# Sha Maison

積水ハウス品質のお部屋を シャーメゾン ショップ Shop

J R東北本線

名取駅 徒歩8分

モバイルで見る



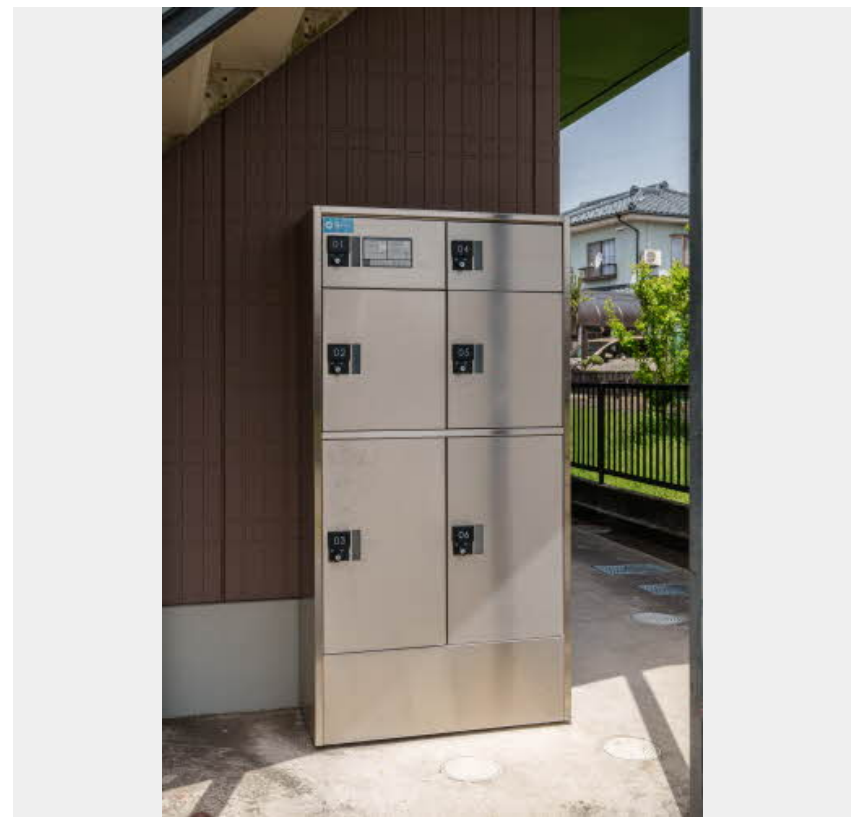
1K  
アパート

家賃 45,000 円

共益費等 5,000 円

敷金 0 ヶ月

礼金 1 ヶ月



積水ハウスの賃貸住宅 シャーメゾン  
Sha Maison

この物件の  
オススメ  
ポイント

■ J R東北本線「名取駅」まで徒歩6分 ■  
宅配ボックス付きなので不在時にも荷物を受け取れます / インターネットが無料で入居後すぐに使えます / 防犯カメラが設置されている物件です / 室内のモ...

## この物件についている こだわり設備

- 宅配BOX
- インターネット 無料(WiFi付)
- 防犯カメラ
- TVモニター付き インターホン
- エアコン
- 給湯設備
- 温水洗浄便座

駐車場あり / 宅配BOX / 地デジ対応 / BS / インターネット無料 (WiFi対応) / 消火器 / LGBTQフレンドリー / 防犯カメラ / 高齢者対応可 / 火災警報器 (煙感知式) / 玄関鍵 (デジタルロック) / カラーモニター付ドアホン / トイレ (洗浄機能付便座) / 給湯器 (ガス) / シャワー / エアコン / バルコニー / バス・トイレ (セパレート) / 洗濯機置場 (室内)

物件名 コーポT・H2番館 103号室  
アクセス J R東北本線 名取駅 徒歩8分  
仙台空港アクセス線 杜せきのした駅 徒歩29分  
所在地 宮城県名取市手倉田字八幡459-2  
ランドマーク -

間取り 1K / K2.8 洋室7.3 (帖)  
専有面積 / 向き 24.5㎡ / 南西  
築年月 / 構造 1997年10月上旬 / 軽量鉄骨・1階-2階建  
入居 / 契約期間 2026年5月中旬 / 2年  
駐車場 駐車場空有り / 舗装白線引 / ~月4400円

入居諸条件備考

シャーメゾンライフSUPPORT24 (月額1,320円税込) にご加入いただきます。 / ご入居にかかる諸費用として、町内会費 1年毎 4,800円、退去クリーニング費用 (初回契約時) 66,000円 (税込) が必要です。 / 火災保険へのご加入が条件となります。 \*ご入居中は、借家人賠償責任保険・個人賠償責任保険が付帯された火災保険へのご加入が必要となります。 積水ハウス不動産グループでは、万一の事故の際、グループが連携して迅速に対応できる「シャーメゾンライフGUARD」(\*) へのご加入を推奨しております。 \*保険契約の取扱代理店は、積水ハウスシャーメゾンPM東北 (株) および積水ハウスシャーメゾンパートナーズ (株) となります。 / 積水ハウスシャーメゾンパートナーズの保証人不要プラン『らくらくパートナー』 に加入が必要です。 [新規契約時] 事務手数料: 33,000円 (税込)、 [毎月] 保証料: 月額賃料等の2% / 諸費用及びその他契約費用は別途打合せ / 更新料: 新賃料の1ヶ月分

No.1014311

※消費税は10%として計算しています。 ※掲載されている図面・写真等は、作成方法や撮影方法・時期などにより実際とは異なる場合があります。 ※家具や車などは、配置のイメージであり、賃貸物件に付属していません (家具家電付き等の表示があるものを除く)。

ポイントがたまる  
住んでいるだけでポイントが貯まり、  
住替え時に家賃が最大3ヶ月分無料に!

株式会社伸和 シャーメゾンショップ名取店

TEL:022-738-9385  
FAX: 022-738-9358

宮城県名取市杜せきのした2丁目2-1ベレオ・MSS101  
免許番号: 宮城県知事 (6) 第4360号  
所属団体: (公社) 宮城県宅地建物取引業協会 / 東北地区不動産公正取引協議会

取引形態  
仲介