



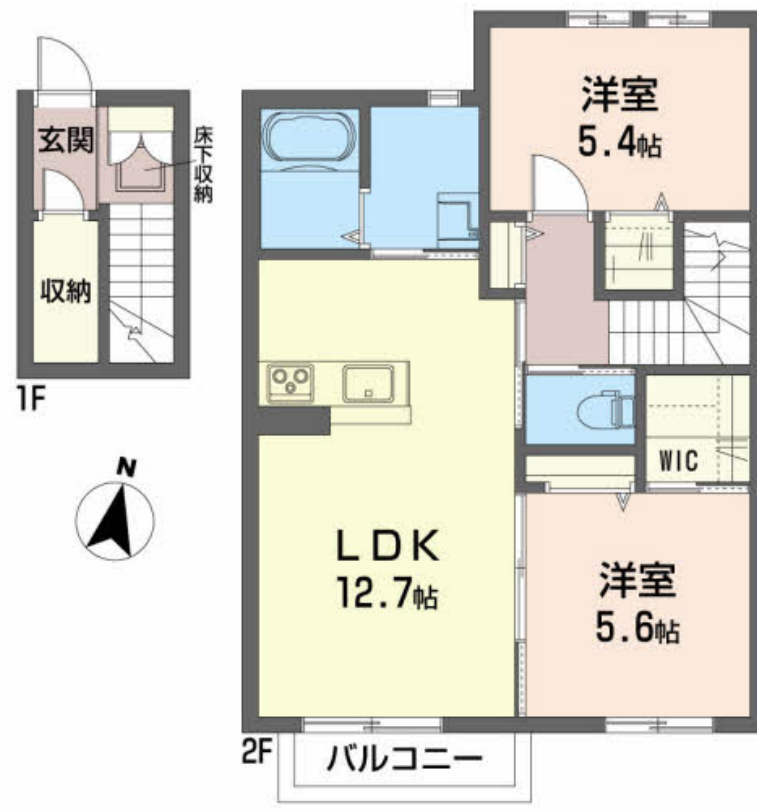
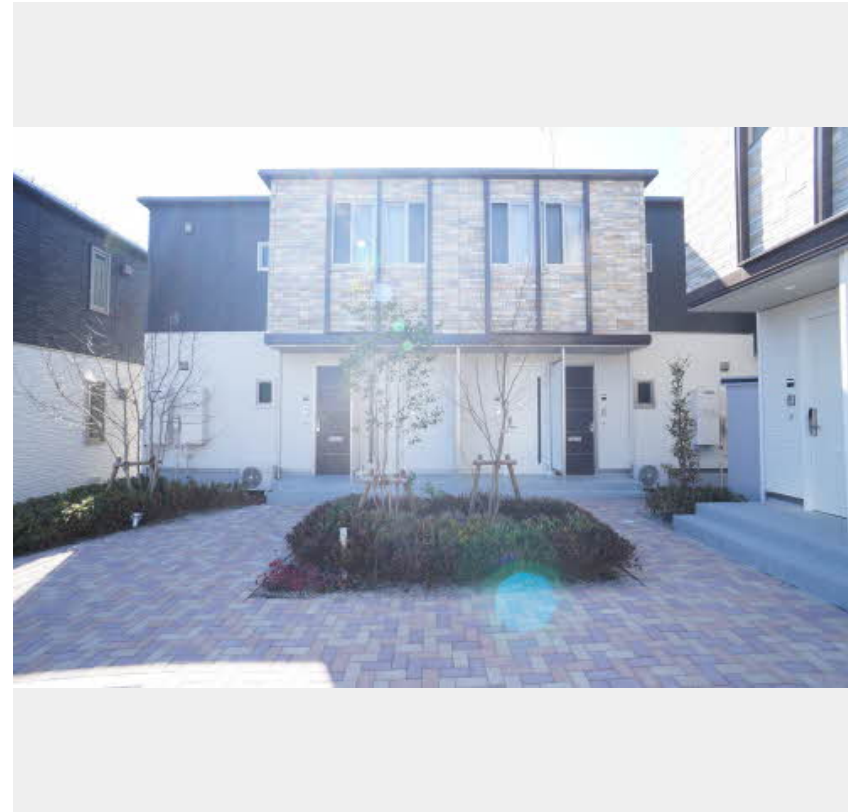
2LDK
アパート

家賃 **72,000 円**

共益費等 4,000 円

敷金 0 ヶ月

礼金 1 ヶ月



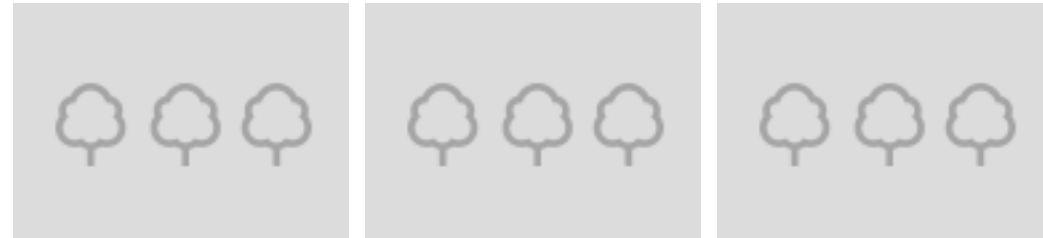
この物件のオススメポイント

- ペットと暮らせるシャーメゾン■
上階からの音を大幅に抑える高遮音床システム「シャイド」を採用/街並みに調和する緑豊かな敷地計画「シャーメゾンガーデンズ」を採用/ペットとの暮らしご・・・

この物件についているこだわり設備

- 高遮音床システム
- シャーメゾンガーデンズ
- ペット相談可
- TVモニター付きインターホン
- しゃ熱断熱複層ガラス
- 浴室乾燥機
- 追い焚き給湯
- エアコン
- IHクッキングヒーター
- コンロ
- 給湯設備
- エコジョーズ

駐車場あり/高遮音床システム「SHAIDD55」/階段灯/消火器/ペット相談可(犬・猫可)/シャーメゾンガーデンズ/LGBTQフレンドリー/高齢者対応可/地デジ対応/ストッカー/エコジョーズ/玄関鍵(デジタルロック)/IHクッキングヒーター/浴室乾燥機(暖房乾燥)/カラーモニター付ドアホン/給湯器(追焚機能付)/給湯箇所(浴室・台所・洗面所)/バス・トイレ(セパレート)/シャワー/24H換気システム/洗髪洗面化粧台/物干し/トイレ(暖房洗浄便座)/エアコン/エアコン配線有/Low-E複層ガラス/網戸/バルコニー/下駄箱/照明器具/火災警報器/洗濯機



積水ハウスの賃貸住宅 シャーメゾン
Sha Maison

物件名	シャーメゾン Betty B202号室	間取り	2LDK/LDK12.7 洋室5.6 洋室5.4 (帖)
アクセス	バス、鶴巻 バス停 徒歩5分	専有面積 / 向き	60.5㎡ / 南
所在地	宮城県気仙沼市松崎鶴巻 173-3	築年月 / 構造	2018年1月下旬 / 軽量鉄骨・2階-2階建
ランドマーク	●鶴巻二区コミュニティセンター / 距離300m	入居 / 契約期間	2026年6月下旬 / 2年
		駐車場	駐車場無料 / 舗装白線引

入居諸条件備考

シャーメゾンライフSUPPORT24 (月額1,320円税込)にご加入いただきます。/ご入居にかかる諸費用として、退去クリーニング費用(初回契約時)96,800円(税込)が必要です。/火災保険へのご加入が条件となります。*ご入居中は、借家人賠償責任保険・個人賠償責任保険が付帯された火災保険へのご加入が必要となります。積水ハウス不動産グループでは、万一の事故の際、グループが連携して迅速に対応できる「シャーメゾンイフGUARD」(*)へのご加入を推奨しております。*保険契約の取扱代理店は、積水ハウスシャーメゾンPM東北(株)および積水ハウスシャーメゾンパートナーズ(株)となります。/積水ハウスシャーメゾンパートナーズの保証人不要プラン『らくらくパートナー』にご加入が必要です。[新規契約時]事務手数料:33,000円(税込)、[毎月]保証料:月額賃料等の2%/諸費用及びその他契約費用は別途打合せ/更新料:新賃料の1ヶ月分

*消費税は10%として計算しています。*掲載されている図面・写真等は、作成方法や撮影方法・時期などにより実際とは異なる場合があります。*家具や車などは、配置のイメージであり、賃貸物件に付属していません(家具家電付き等の表示があるものを除く)。

No.1993244

ポイントがたまる
住んでいるだけでポイントが貯まり、住替え時に家賃が最大3ヶ月分無料!

有限会社菊田不動産
TEL:0226-23-3889
FAX: 0226-24-3411

宮城県気仙沼市田中前1丁目3-15
免許番号: 宮城県知事(5)第5087号
所属団体: (公社)宮城県宅地建物取引業協会/東北地区不動産公正取引協議会 / (一社)全国賃貸不動産管理業協会

取引形態
仲介