

Sha Maison

積水ハウス品質のお部屋を シャーメゾン ショップ Shop

J R東北本線

塩釜駅 徒歩15分

2LDK
アパート

家賃 55,000 円

共益費等 3,000 円

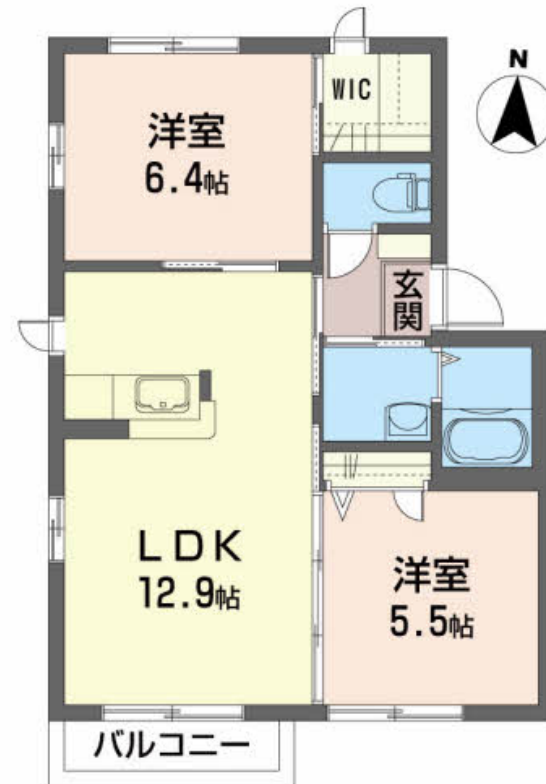
敷金 0 ヶ月

礼金 0 ヶ月

モバイルで見る



礼金 0



この物件の
オススメ
ポイント

充実の設備で快適な新生活を始めませんか！！★追い焚き機能が付いた経済的なユニットバス★ウォークインクローゼット等収納充実

この物件についている こだわり設備

- TVモニター付きインターホン
- 給湯設備
- 追い焚き給湯
- 洗髪洗面台
- 温水洗浄便座
- エアコン
- WIC・納戸
- 大型収納

駐車場あり / BS / L G B T Qフレンドリー / 高齢者対応可 / 複層ガラス / モニタ付ドアホン / ウォークインクローゼット / 玄関鍵 (デジタルロック) / 給湯器 (追焚機能付) / 給湯器 (ガス) / シャワー / エアコン / 洗髪洗面化粧台 / トイレ (洗浄機能付便座) / バルコニー / ストッカー / 火災警報器 / バス・トイレ (セパレート) / 洗濯機置場 (室内)

物件名 シャーメゾン西玉 202号室
アクセス J R東北本線 塩釜駅 徒歩15分
所在地 宮城県塩釜市西玉川町 1 0 - 1 9
ランドマーク ●みやぎ生協塩釜玉川店 / 徒歩4分

間取り 2LDK / 洋室5.5 洋室6.4 L D K 12.9 (帖)
専有面積 / 向き 52.5㎡ / 南
築年月 / 構造 2007年5月上旬 / 軽量鉄骨・2階-2階建
入居 / 契約期間 2024年5月下旬 / 2年
駐車場 駐車場空有り / 月3300円

入居諸条件備考

諸費用及び、契約に要する費用は別途打合せ / 契約更新時、更新料20,000円を頂戴します。 / シャーメゾンライフSUPPORT24 (月額880円税込) にご加入いただきます。 / 上記入居諸条件以外に、退去クリーニング費用 (初回契約時) 68,200円 (税込) が必要です。 / 火災保険へのご加入が条件となります。 ※ご入居中は、借家人賠償責任保険・個人賠償責任保険が付帯された火災保険へのご加入が必要となります。 積水ハウス不動産グループでは、万一の事故の際、グループが連携して迅速に対応できる「シャーメゾンライフGUARD」(*) へのご加入を推奨しております。 *保険契約の取扱代理店は、積水ハウス不動産東北 (株) および積水ハウス不動産パートナーズ (株) となります。 / 積水ハウス不動産パートナーズの保証人不要プラン『らくらくパートナー』にご加入が必要です。 [新規契約時] 事務手数料: 33,000円 (税込)、 [毎月] 保証料: 月額賃料等の2% / 諸費用及び、契約に要する費用は別途打合せ / 更新料: 20,000円

※消費税は10%として計算しています。 ※掲載されている図面・写真等は、作成方法や撮影方法・時期などにより実際とは異なる場合があります。 ※家具や車などは、配置のイメージであり、賃貸物件に付属していません (家具家電付き等の表示があるものを除く)。

ポイントがたまる
住んでいるだけでポイントが貯まり、
住替え時に家賃が最大3ヶ月分無料に!

株式会社汐見不動産
TEL:022-365-7028
FAX: 022-366-0396

宮城県塩釜市野田 1 9 - 7
免許番号: 宮城県知事 (9) 第 3 4 7 0 号
所属団体: (公社) 全日本不動産協会宮城県本部 / 東北地区不動産公正取引協議会

取引形態
仲介