

# Sha Maison

積水ハウス品質のお部屋を シャーメゾン ショップ Shop

仙台市営地下鉄南北線

八乙女駅 徒歩3分

モバイルで見る



**1LDK**  
マンション

家賃 **99,000 円**

共益費等 8,000 円

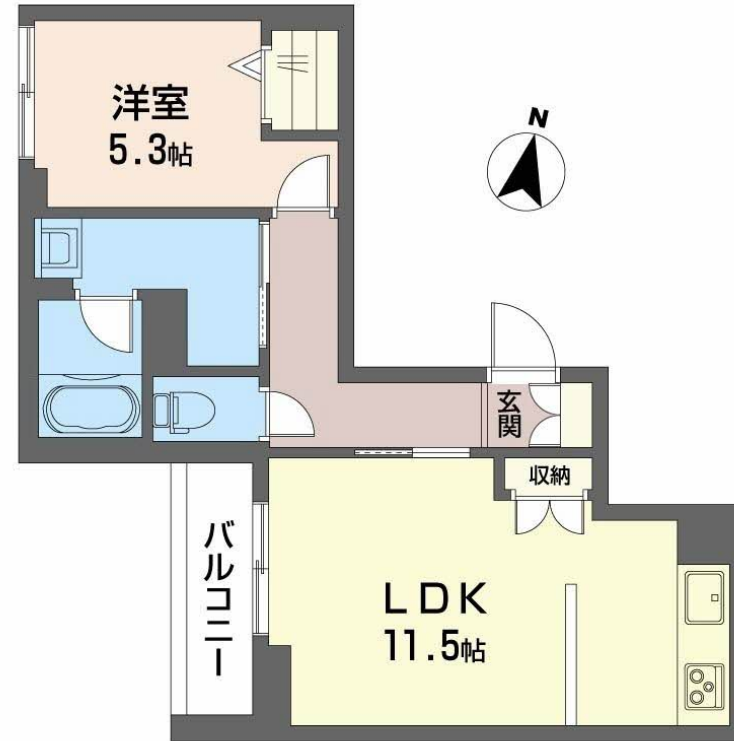
敷金 0 ヶ月

礼金 2 ヶ月

実際の建物と異なる場合がございます。  
また、絵图中的の周辺環境・植栽はイメージです。



完成予想図



この物件の  
オススメ  
ポイント

ZEH賃貸住宅／断熱性が高く太陽光発電・余剰電力の売電が可能  
耐震性を表す指標の最高ランク「耐震等級3」を取得／外気の影響を受けにくい省エネ基準を満たす指標「断熱等級6」を取

この物件についている **こだわり設備**

- 耐震等級3
- 断熱等級6
- 高遮音床システム
- 屋内共用廊下タイプ
- エレベーター
- 宅配BOX
- オートロック
- 防犯カメラ
- 防犯ガラス
- TVモニター付きインターホン
- エアコン全室
- 浴室乾燥機

駐車場あり／ホテルライク／エレベーター／オートロック・自動ドア／共用玄関ドア／宅配BOX／階段灯／人感センサー付廊下灯／散水栓／屋外共用水栓／ゴミ集積場（敷地内）／駐輪場（屋根無し）／高遮音床システム「SHAI DD55」／防犯カメラ／消火器／植栽／街路灯／耐震等級3／LGBTQフレンドリー／ZEH（ネット・ゼロ・エネルギー・ハウス）／建築物省エネ性能表示制度（BELS）／玄関鍵（①キー②ロック）／カラーモニター付ドアホン／システムキッチン／IHクッキングヒーター／給湯器（追焚機能付）／エコジョーズ／給湯箇所（浴室・台所・洗面所）／バス・トイレ

積水ハウスの賃貸住宅 シャーメゾン  
**Sha Maison**

**物件名** エトリヴィエール 102号室  
**アクセス** 仙台市営地下鉄南北線 八乙女駅 徒歩3分  
**所在地** 宮城県仙台市泉区八乙女中央5丁目154-2  
**ランドマーク** -

**間取り** 1LDK／洋室5.3 LDK11.5 (帖)  
**専有面積 / 向き** 46.04㎡ / 西  
**築年月 / 構造** 2026年9月下旬 / 重量鉄骨・1階-3階建  
**入居 / 契約期間** 2026年9月下旬 / 2年  
**駐車場** 駐車場空有り / 舗装白線引 / 月13200円

入居諸条件備考

シャーメゾンライフSUPPORT24（月額1,320円税込）にご加入いただけます。／ご入居にかかる諸費用として、スマートロック設定費用16,500円（税込）、退去クリーニング費用（初回契約時）81,400円（税込）が必要です。／火災保険への加入が条件となります。＊ご入居中は、借家人賠償責任保険・個人賠償責任保険が付帯された火災保険への加入が必要となります。積水ハウス不動産グループでは、万一の事故の際、グループが連携して迅速に対応できる「シャーメゾンライフGUARD」(\*)へのご加入を推奨しております。＊保険契約の取扱代理店は、積水ハウスシャーメゾンPM東北（株）および積水ハウスシャーメゾンパートナーズ（株）となります。／積水ハウスシャーメゾンパートナーズの保証人不要プラン『らくらくパートナー』に加入が必要です。【新規契約時】事務手数料：33,000円（税込）、【毎月】保証料：月額賃料等の2％／諸費用及びその他契約費用は別途打合せ／更新料：新賃料の1ヶ月分

No.1996009

※消費税は10%として計算しています。※掲載されている図面・写真等は、作成方法や撮影方法・時期などにより実際とは異なる場合があります。＊家具や車などは、配置のイメージであり、賃貸物件に付属していません（家具家電付き等の表示があるものを除く）。

**ポイントがたまる**  
住んでいるだけでポイントが貯まり、  
住替え時に家賃が最大3ヶ月分無料に!

株式会社 R. R. R corporation  
TEL:022-725-7172  
FAX: 022-725-7240

宮城県仙台市泉区市名坂字町42-2 ドルチェ泉Ⅲ106  
免許番号：宮城県知事（2）第6431号  
所属団体：（公社）宮城県宅地建物取引業協会／東北地区不動産公正取引協議会

取引形態  
仲介