

# Sha Maison

積水ハウス品質のお部屋を シャーメゾン ショップ Shop

仙台市営地下鉄南北線

泉中央駅 徒歩13分

モバイルで見る



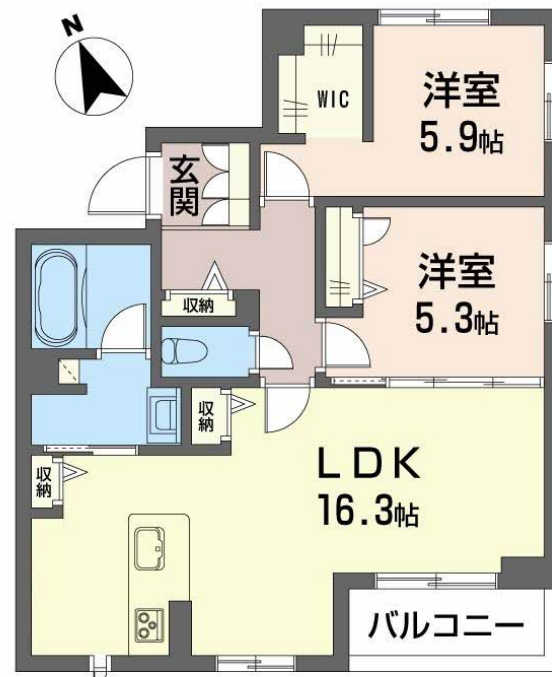
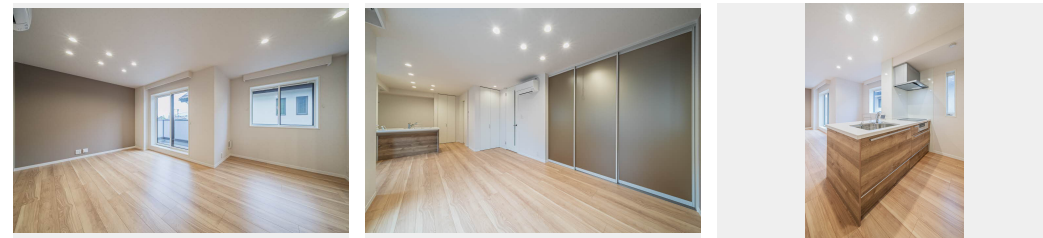
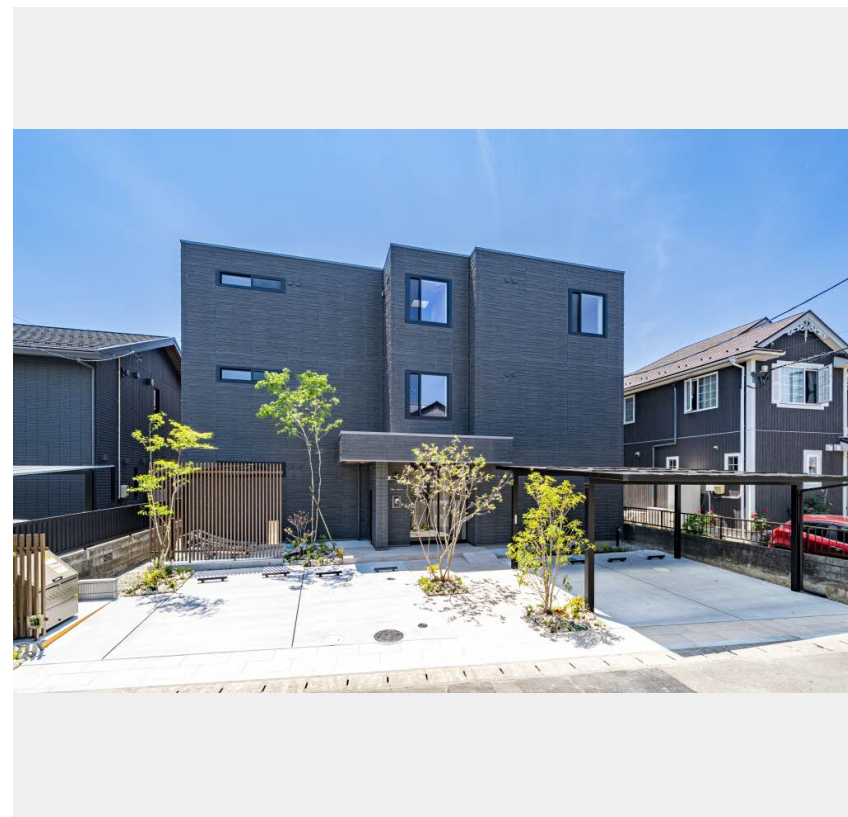
2LDK  
マンション

家賃 **155,000 円**

共益費等 8,000 円

敷金 1ヶ月

礼金 2ヶ月



積水ハウスの賃貸住宅 シャーメゾン

Sha Maison

**この物件のオススメポイント**

- ペットと暮らせるシャーメゾン■
- 積水ハウスの独自基準を満たした厳選シャーメゾン/発電した電気を使って余った電気は売ることができるZEH住宅/耐震性を表す指標の最高ランク「耐震等級・・・」

**この物件についているこだわり設備**

- シャーメゾンセレクション
- ZEH
- 耐震等級3
- 断熱等性能等級6
- 高遮音床システム
- ペット相談可
- 屋内共用廊下タイプ
- エレベーター
- 宅配BOX
- スマートロック
- インターネット無料(WiFi付)
- オートロック

駐車場あり/UHF/共聴アンテナ/インターネット無料(Wi-Fi対応)/エレベーター/オートロック・自動ドア/共用玄関ドア/宅配BOX/階段灯/人感センサー付廊下灯/散水栓/屋外共用水栓/ゴミ集積場(敷地内)/駐輪場(屋根付き)/高遮音床システム「SHAI DD55」/防犯カメラ/消火器/植栽/ホテルライク/耐震等級3/ペット相談可(室内小型犬)/カラーモニタ付ドアホン/対面キッチン/IHクッキングヒーター/給湯器(追焚機能付)/エコジョーズ/給湯箇所(浴室・台所・洗面所)/バス・トイレ(セパレート)/シャワー/24H換気システム/ユニットバス

物件名	Ayamignon 201号室	間取り	2LDK/洋室5.9 洋室5.3 LDK16.3 (帖)
アクセス	仙台市営地下鉄南北線 泉中央駅 徒歩13分 仙台市営地下鉄南北線 八乙女駅 徒歩25分	専有面積 / 向き	65.56㎡ / 南西
所在地	宮城県仙台市泉区将監 2丁目7-17	築年月 / 構造	2025年5月下旬 / 重量鉄骨・2階-3階建
ランドマーク	-	入居 / 契約期間	2026年6月上旬 / 2年
		駐車場	駐車場空有り / 舗装白線引 / 月11000円

**入居諸条件備考**

シャーメゾンライフSUPPORT24 (月額1,320円税込)にご加入いただけます。/ご入居にかかる諸費用として、スマートロック設定費用16,500円(税込)が必要です。/火災保険へのご加入が条件となります。\*ご入居中は、借家人賠償責任保険・個人賠償責任保険が付帯された火災保険へのご加入が必要となります。積水ハウス不動産グループでは、万一の事故の際、グループが連携して迅速に対応できる「シャーメゾンライフGUARD」(\*)へのご加入を推奨しております。\*保険契約の取扱代理店は、積水ハウスシャーメゾンPM東北(株)および積水ハウスシャーメゾンパートナーズ(株)となります。/積水ハウスシャーメゾンパートナーズの保証人不要プラン『らくらくパートナー』に加入が必要です。【新規契約時】事務手数料:33,000円(税込)、【毎月】保証料:月額賃料等の2%/諸費用及びその他契約費用は別途打合せ/スマートロック(OPELO)設定費16,500円(税込)入居時に頂戴いたします。/更新料:新賃料の1ヶ月分

\*消費税は10%として計算しています。\*掲載されている図面・写真等は、作成方法や撮影方法・時期などにより実際とは異なる場合があります。\*家具や車などは、配置のイメージであり、賃貸物件に付属していません(家具家電付き等の表示があるものを除く)。

No.1995514

**ポイントがたまる**  
住んでいるだけでポイントが貯まり、住替え時に家賃が最大3ヶ月分無料に!

株式会社e-ナビ不動産 泉区本店  
TEL:022-341-3434  
FAX: 022-341-3435

宮城県仙台市泉区七北田字町65-1フルールST1F  
免許番号: 宮城県知事(2)第6357号  
所属団体: (公社)宮城県宅地建物取引業協会/東北地区不動産公正取引協議会

取引形態  
仲介