

Sha Maison

積水ハウス品質のお部屋を シャーメゾン ショップ Shop

仙台市営地下鉄南北線

泉中央駅 徒歩6分

モバイルで見る



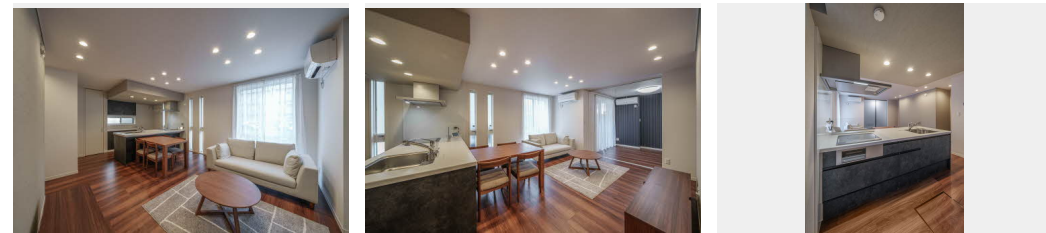
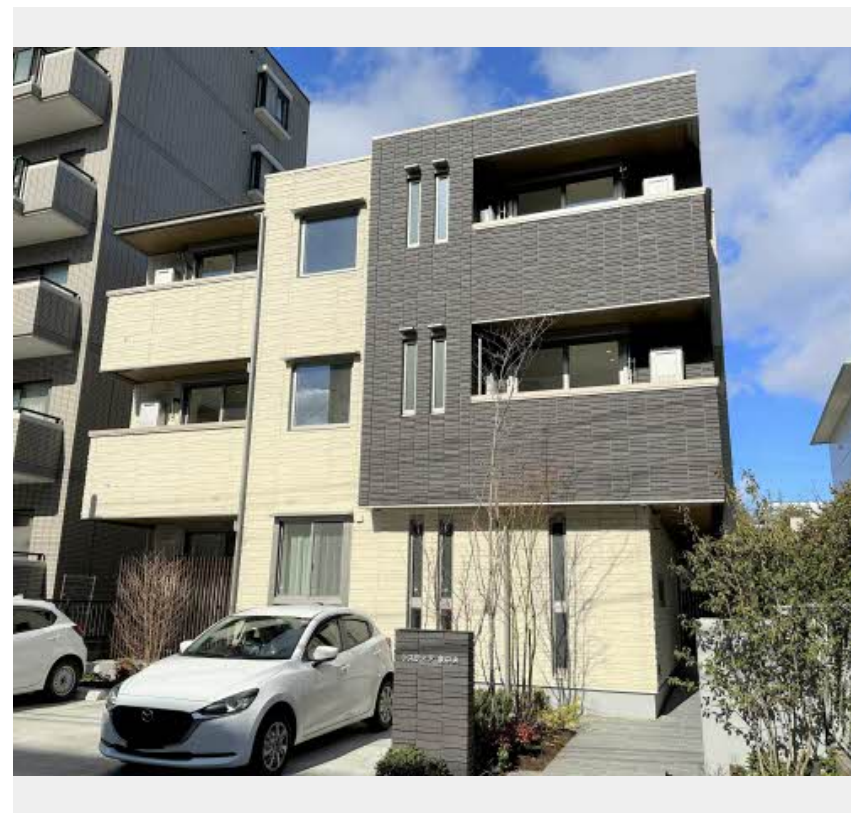
2LDK
マンション

家賃 **150,000 円**

共益費等 5,000 円

敷金 0 ヶ月

礼金 1 ヶ月



積水ハウスの賃貸住宅 シャーメゾン

Sha Maison

この物件の
オススメ
ポイント

3階建て重量鉄骨のZEH仕様シャーメゾン
発電した電気を使えて余った電気は売ることができるZEH住宅
／上階からの音を大幅に抑える高遮音床システム「シャイド」
を採用／街並みに調和する・・・

この物件についている **こだわり設備**

- ZEH
- 高遮音床システム
- シャーメゾン ガーデンス
- 屋内共用廊下タイプ
- 宅配BOX
- インターネット無料(WiFi付)
- オートロック
- 防犯カメラ
- 防犯ガラス
- TVモニター付きインターホン
- ワークスペース
- WIC・納戸

駐車場あり／UHF／共聴アンテナ／インターネット無料（Wi-Fi対応）／オートロック／共用玄関ドア／宅配BOX／階段灯／人感センサー付廊下灯／散水栓／屋外共用水栓／ゴミ集積場（敷地内）／駐輪場（屋根付き）／高遮音床システム「SHAI D D 5」／防犯カメラ／消火器／植栽／街路灯／ホテルライク／LGBTQフレンドリー／高齢者対応可／シャーメゾンガーデンス／カラーモニター付ドアホン／玄関鍵（①キー②ロック）／チェンジキー／対面キッチン／IHクッキングヒーター／給湯器（追焚機能付）／エコジョーズ／給湯箇所（浴室・台所・洗面所）／バス・トイレ（セパレート

物件名 ラスティア泉中央 101号室
アクセス 仙台市営地下鉄南北線 泉中央駅 徒歩6分
所在地 宮城県仙台市泉区泉中央2丁目21-9
ランドマーク -

間取り 2LDK／洋室7.2 洋室5.5 LDK16 (帖)
専有面積 / 向き 67.34㎡ / 南
築年月 / 構造 2024年1月下旬 / 重量鉄骨・1階-3階建
入居 / 契約期間 2026年6月中旬 / 2年
駐車場 駐車場空有り / 舗装白線引 / 月13200円

入居諸条件備考

シャーメゾンライフSUPPORT24（月額1,320円税込）にご加入いただきます。／ご入居にかかる諸費用として、退去クリーニング費用（初回契約時）103,400円（税込）、エアコンクリーニング費用（退去時）37,400円（税込）が必要です。／火災保険へのご加入が条件となります。＊ご入居中は、借家人賠償責任保険・個人賠償責任保険が付帯された火災保険へのご加入が必要となります。積水ハウス不動産グループでは、万一の事故の際、グループが連携して迅速に対応できる「シャーメゾンライフGUARD」（*）へのご加入を推奨しております。＊保険契約の取扱代理店は、積水ハウスシャーメゾンPM東北（株）および積水ハウスシャーメゾンパートナーズ（株）となります。／積水ハウスシャーメゾンパートナーズの保証人不要プラン『らくらくパートナー』に加入が必要です。【新規契約時】事務手数料：33,000円（税込）、【毎月】保証料：月額賃料等の2％／諸費用及びその他契約費用は別途打合せ／更新料：新賃料の1ヶ月分

No.1994939

※消費税は10%として計算しています。※掲載されている図面・写真等は、作成方法や撮影方法・時期などにより実際とは異なる場合があります。＊家具や車などは、配置のイメージであり、賃貸物件に付属していません（家具家電付き等の表示があるものを除く）。

ポイントがたまる
住んでいるだけでポイントが貯まり、
住替え時に家賃が最大3ヶ月分無料に!

株式会社ジェイエイ仙台 泉不動産センター

TEL:022-375-1854
FAX: 022-375-4005

宮城県仙台市泉区市名坂字町53
免許番号：宮城県知事（2）第6451号
所属団体：（公社）宮城県宅地建物取引業協会

取引形態
仲介