

Sha Maison

積水ハウス品質のお部屋を シャーメゾン ショップ Shop

仙台市営地下鉄南北線

泉中央駅 バス20分 山の寺三丁目南 バス停 徒歩6分

モバイルで見る



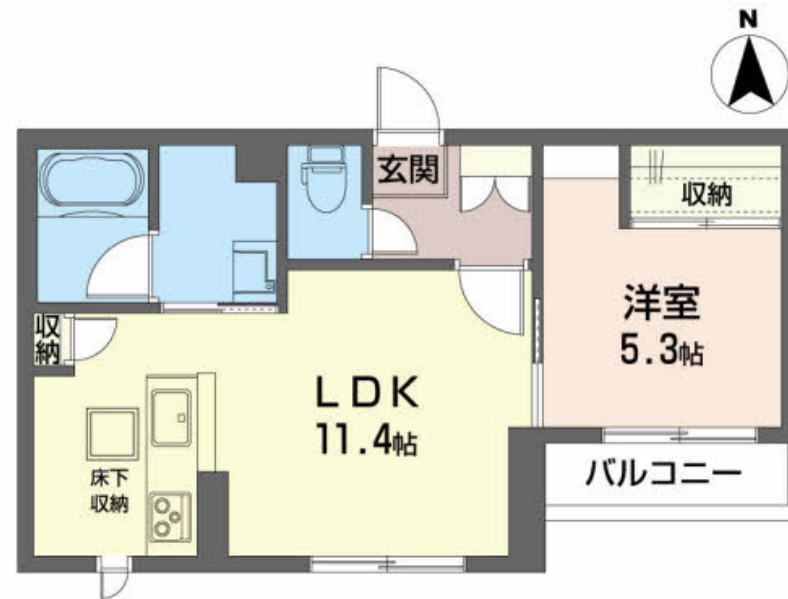
1LDK
アパート

家賃 **63,000 円**

共益費等 5,000 円

敷金 0 ヶ月

礼金 1 ヶ月



この物件の
オススメ
ポイント

◆申込なしですぐ使える無料Wi-Fiインターネット設備導入
上階からの音を大幅に抑える高遮音床システム「シャイド」を採用/街並みに調和する緑豊かな敷地計画「シャーメゾンガー

この物件についている こだわり設備

- 高遮音床システム
- シャーメゾン ガーデنز
- 宅配BOX
- インターネット 無料(WiFi付)
- オートロック
- 防犯カメラ
- 防犯ガラス
- TVモニター付き インターホン
- しゃ熱断熱 複層ガラス
- 浴室乾燥機
- 追い焚き給湯
- エアコン

インターネット無料 (Wi-Fi対応) / オートロック / 共用玄関ドア / 宅配BOX / 防犯カメラ / ゴミ集積場 (敷地内) / UHF / 階段灯 / 駐輪場 (屋根付き) / 高遮音床システム「SHAI DD55」 / 消火器 / 植栽 / 地デジ対応 (アンテナ対応) / シャーメゾンガーデنز / LGBTQフレンドリー / 高齢者対応可 / チェンジキー / カラーモニタ付ドアホン / 給湯器 (追焚機能付) / エコジョーズ / 給湯箇所 (浴室・台所・洗面所) / バス・トイレ (セパレート) / シャワー / 24H換気システム / ユニットバス1318 / 浴室乾燥機 (暖房乾燥) / 洗髪洗面化粧台 / 洗濯機置場 (室内) / 物干し / 室内物

積水ハウスの賃貸住宅 シャーメゾン

Sha Maison

物件名	CORIUSU 102号室	間取り	1LDK/洋室5.3 LDK11.4 (帖)
アクセス	仙台市営地下鉄南北線 泉中央駅 バス20分、山の寺三丁目南 バス停 徒歩6分	専有面積 / 向き	40.94㎡ / 南
所在地	宮城県仙台市泉区向陽台5丁目19-27	築年月 / 構造	2022年3月下旬 / 軽量鉄骨・1階-2階建
ランドマーク	-	入居 / 契約期間	2026年7月中旬 / 2年
		駐車場	駐車場空無し

入居諸条件備考

シャーメゾンライフSUPPORT24 (月額1,320円税込) にご加入いただきます。/ ご入居にかかる諸費用として、退去クリーニング費用 (初回契約時) 81,400円 (税込) が必要です。/ 火災保険へのご加入が条件となります。*ご入居中は、借家人賠償責任保険・個人賠償責任保険が付帯された火災保険へのご加入が必要となります。積水ハウス不動産グループでは、万一の事故の際、グループが連携して迅速に対応できる「シャーメゾンライフGUARD」(*) へのご加入を推奨しております。*保険契約の取扱代理店は、積水ハウスシャーメゾンPM東北 (株) および積水ハウスシャーメゾンパートナーズ (株) となります。/ 積水ハウスシャーメゾンパートナーズの保証人不要プラン『らくらくパートナー』にご加入が必要です。[新規契約時] 事務手数料: 33,000円 (税込)、[毎月] 保証料: 月額賃料等の2% / 諸費用及びその他契約費用は別途打合せ / 更新料: 新賃料の1ヶ月分

No.1994518

※消費税は10%として計算しています。※掲載されている図面・写真等は、作成方法や撮影方法・時期などにより実際とは異なる場合があります。※家具や車などは、配置のイメージであり、賃貸物件に付属していません (家具家電付き等の表示があるものを除く)。

ポイントがたまる
住んでいるだけでポイントが貯まり、住替え時に家賃が最大3ヶ月分無料に!

株式会社 R. R. R corporation

TEL:022-725-7172

FAX: 022-725-7240

宮城県仙台市泉区市名坂字町42-2 ドルチェ泉Ⅲ106

免許番号: 宮城県知事 (2) 第6431号

所属団体: (公社) 宮城県宅地建物取引業協会 / 東北地区不動産公正取引協

議会

取引形態
仲介