

Sha Maison

積水ハウス品質のお部屋を シャーメゾン ショップ Shop

仙台市営地下鉄南北線

泉中央駅 バス15分 高森ポンプ場前 バス停 徒歩1分

モバイルで見る



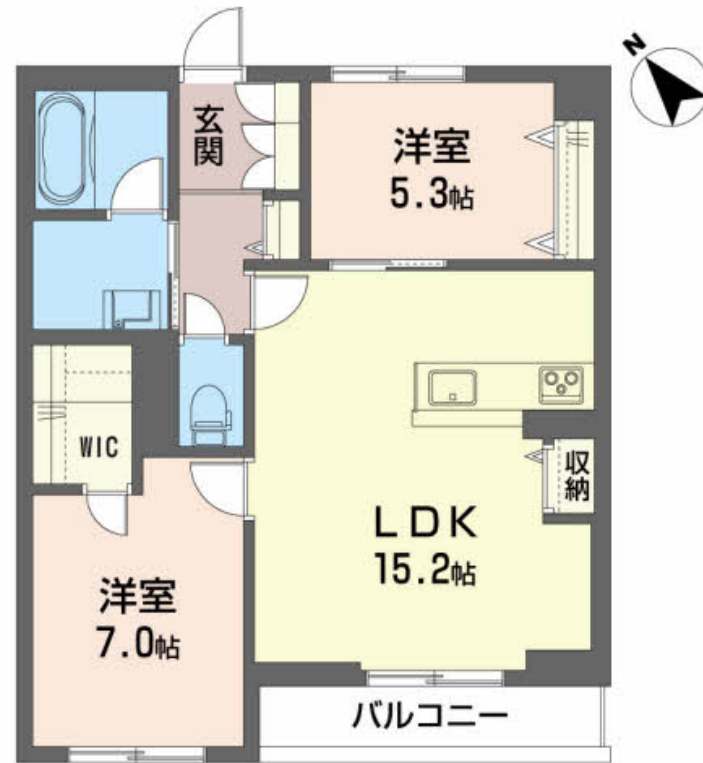
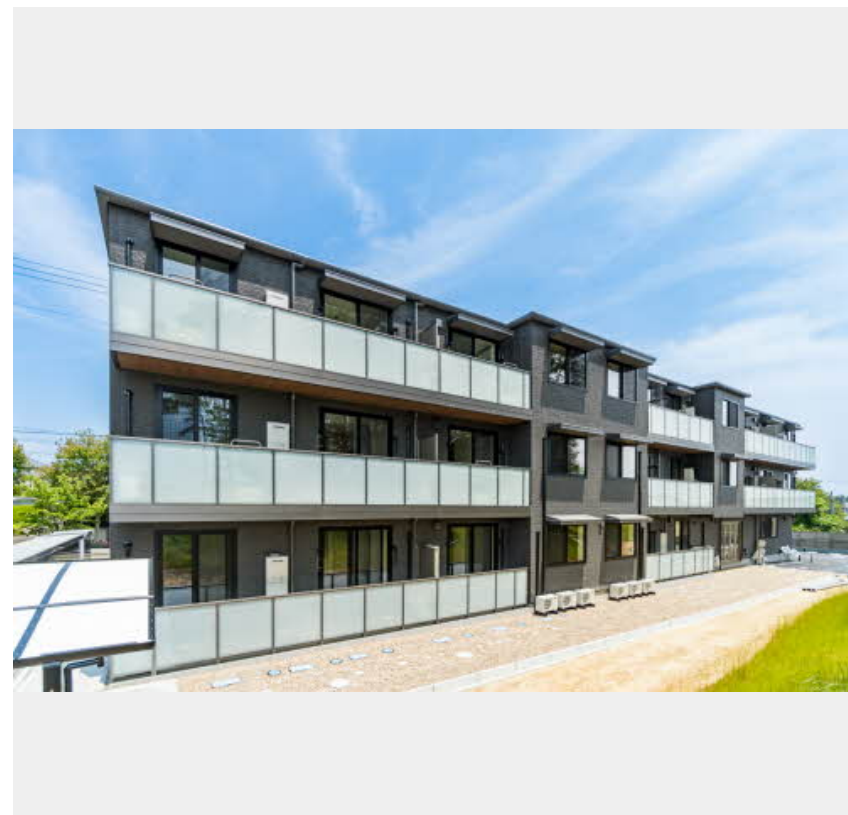
2LDK
マンション

家賃 **133,000 円**

共益費等 7,000 円

敷金 0 ヶ月

礼金 1 ヶ月



積水ハウスの賃貸住宅 シャーメゾン

Sha Maison

この物件の
オススメ
ポイント

【ペット飼育相談可】

上階からの音を大幅に抑える高遮音床システム「シャイド」を採用／街並みに調和する緑豊かな敷地計画「シャーメゾンガーデンズ」を採用／ペットとの暮らしご相談可能です・・・

この物件についている こだわり設備

- 高遮音床システム
- エレベーター
- オートロック
- シャーメゾンガーデンズ
- 宅配BOX
- 防犯カメラ
- ペット相談可
- IOT対応
- 防犯ガラス
- 屋内共用廊下タイプ
- インターネット無料(WiFi付)
- TVモニター付きインターホン

駐車場あり／インターネット無料 (Wi-Fi対応) / オートロック / 共用玄関ドア / 宅配BOX / 防犯カメラ / ゴミ集積場 (敷地内) / エレベーター / UHF / 地デジ対応 (アンテナ対応) / ペット共生設備 / 階段灯 / 人感センサー付廊下灯 / 散水栓 / 屋外共用水栓 / 駐輪場 (屋根付き) / 高遮音床システム「SHAIDD55」 / 消火器 / 植栽 / シャーメゾンガーデンズ / ホテルライク / LGBTQフレンドリー / 高齢者対応可 / IOT対応 / カラーモニター付ドアホン / 給湯器 (追焚機能付) / エコジョーズ / 給湯箇所 (浴室・台所・洗面所) / バス・トイレ (セパレート) / シャワー / 24H換気システム /

物件名	BEREO高森 205号室	間取り	2LDK / 洋室7 洋室5.3 LDK15.2 (帖)
アクセス	仙台市営地下鉄南北線 泉中央駅 バス15分、高森ポンプ場前 バス停 徒歩1分	専有面積 / 向き	65.88㎡ / 南
所在地	宮城県仙台市泉区高森 4丁目2-659	築年月 / 構造	2022年6月下旬 / 重量鉄骨・2階-3階建
ランドマーク	-	入居 / 契約期間	2026年9月中旬 / 2年
		駐車場	駐車場空有り / 舗装白線引 / 月8800円

入居諸条件備考

シャーメゾンライフSUPPORT24 (月額1,320円税込) にご加入いただきます。 / ご入居にかかる諸費用として、スマートロック設定費用16,500円 (税込)、退去クリーニング費用 (初回契約時) 103,400円 (税込)、エアコンクリーニング費用 (退去時) 26,400円 (税込) が必要です。 / 火災保険へのご加入が条件となります。 *ご入居中は、借家人賠償責任保険・個人賠償責任保険が付帯された火災保険へのご加入が必要となります。 積水ハウス不動産グループでは、万が一の事故の際、グループが連携して迅速に対応できる「シャーメゾンライフGUARD」(*) へのご加入を推奨しております。 *保険契約の取扱代理店は、積水ハウスシャーメゾンPM東北 (株) および積水ハウスシャーメゾンパートナーズ (株) となります。 / 積水ハウスシャーメゾンパートナーズの保証人不要プラン「らくらくパートナー」 (ご加入が必要です。 [新規契約時] 事務手数料: 33,000円 (税込)、 [毎月] 保証料: 月額賃料等の2% / 諸費用及びその他契約費用は別途打合せ / 更新料: 新賃料の1ヶ月分

No.1994494

※消費税は10%として計算しています。 ※掲載されている図面・写真等は、作成方法や撮影方法・時期などにより実際とは異なる場合があります。 ※家具や車などは、配置のイメージであり、賃貸物件に付属していません (家具家電付き等の表示があるものを除く)。

ポイントがたまる
住んでいるだけでポイントが貯まり、住替え時に家賃が最大3ヶ月分無料に!

株式会社進和商事 泉中央駅前店

TEL:022-372-2345
FAX: 022-372-8998

宮城県仙台市泉区泉中央1丁目16-6 泉中央ビル1F

免許番号: 宮城県知事 (11) 第2649号

所属団体: (公社) 宮城県宅地建物取引業協会 / 東北地区不動産公正取引協議会 / (公社) 全国宅地建物取引業保証協会

取引形態
仲介