

# Sha Maison

積水ハウス品質のお部屋を シャーメゾン ショップ Shop

仙台市営地下鉄南北線

泉中央駅 バス20分 泉ヶ丘南入口 バス停 徒歩3分

モバイルで見る



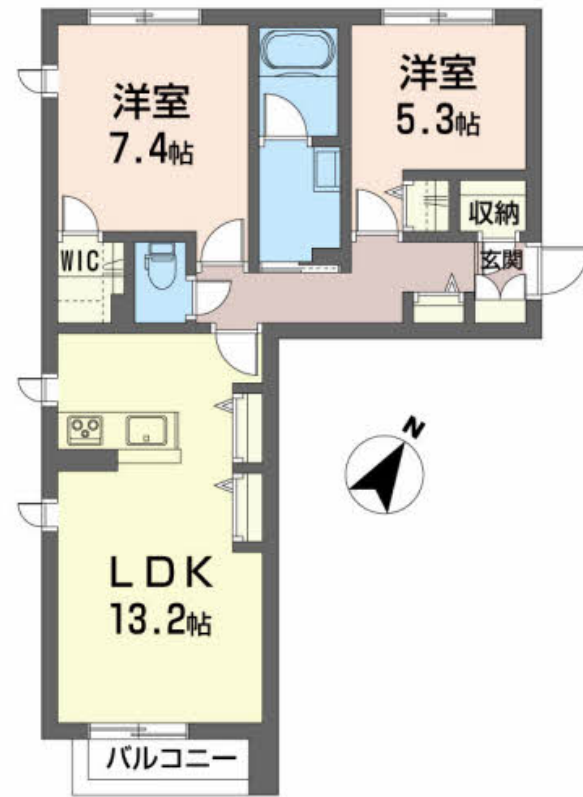
2LDK  
アパート

家賃 **80,000 円**

共益費等 5,000 円

敷金 0 ヶ月

礼金 1 ヶ月



積水ハウスの賃貸住宅 シャーメゾン  
Sha Maison

この物件の  
オススメ  
ポイント

◆申込なしですぐ使える無料Wi-Fiインターネット設備付き  
上階からの音を大幅に抑える高遮音床システム「シャイド」を  
採用/街並みに調和する緑豊かな敷地計画「シャーメゾンガー  
デンズ」を・・・

この物件についている **こだわり設備**

- 高遮音床システム
- シャーメゾン ガーデンズ
- インターネット 無料(WiFi付)
- TVモニター付き インターホン
- オール電化
- 浴室乾燥機
- 追い焚き給湯
- エアコン
- 対面キッチン
- IHクッキングヒーター
- コンロ
- 給湯設備

高遮音床システム「SHAIDD55」/オール電化/ゴミ集積場(敷地内)/駐輪場(屋根付き)  
/シャーメゾンガーデンズ/インターネット無料(Wi-Fi対応)/消火器/LGBTQフレンド  
リー/高齢者対応可/地デジ対応/玄関鍵(デジタルロック)/洗濯機置場(室内)/ユニットバス  
1318/対面キッチン/カラーモニター付ドアホン/給湯器(追焚機能付)/給湯箇所(浴室・台所・  
洗面所)/バス・トイレ(セパレート)/シャワー/24H換気システム/浴室乾燥機/洗髪洗面化粧  
台/物干し/トイレ(洗浄機能付便座)/エアコン/クーラースリーブ有/複層ガラス/フローリング

**物件名** シャーメゾン泉ヶ丘 201号室  
**アクセス** 仙台市営地下鉄南北線 泉中央駅 バス20分、泉ヶ丘南入口  
バス停 徒歩3分  
**所在地** 宮城県仙台市泉区泉ヶ丘1丁目11-19  
**ランドマーク** -

**間取り** 2LDK/LDK13.2 洋室7.4 洋室5.3 (帖)  
**専有面積 / 向き** 62.32㎡/南  
**築年月 / 構造** 2021年9月下旬/軽量鉄骨・2階-2階建  
**入居 / 契約期間** 2026年6月下旬/2年  
**駐車場** 駐車場空無し

入居諸条件備考

シャーメゾンライフSUPPORT24(月額1,320円税込)にご加入いただけます。/ご入居にかかる諸費用として、町内会費1年毎3,600円、退去クリーニング費用(初回契約時)96,800円(税込)が必要です。  
/火災保険へのご加入が条件となります。\*ご入居中は、借家人賠償責任保険・個人賠償責任保険が付帯された火災保険へのご加入が必要です。積水ハウス不動産グループでは、万一の事故の際、グループが連携して迅速に対応できる「シャーメゾンライフGUARD」(\*)へのご加入を推奨しております。\*保険契約の取扱代理店は、積水ハウスシャーメゾンPM東北(株)および積水ハウスシャーメゾンパートナーズ(株)となります。/積水ハウスシャーメゾンパートナーズの保証人不要プラン『らくらくパートナー』に加入が必要です。【新規契約時】事務手数料:33,000円(税込)、【毎月】保証料:月額賃料等の2%/諸費用及びその他契約費用は別途打合せ/更新料:新賃料の1ヶ月分

No.1994389  
※消費税は10%として計算しています。※掲載されている図面・写真等は、作成方法や撮影方法・時期などにより実際とは異なる場合があります。※家具や車などは、配置のイメージであり、賃貸物件に付属していません(家具家電付き等の表示があるものを除く)。

**ポイントがたまる**  
住んでいるだけでポイントが貯まり、  
住替え時に家賃が最大3ヶ月分無料に!

株式会社 R. R. R corporation  
TEL:022-725-7172  
FAX: 022-725-7240

宮城県仙台市泉区市名坂字町42-2 ドルチェ泉Ⅲ106  
免許番号: 宮城県知事(2)第6431号  
所属団体: (公社)宮城県宅地建物取引業協会/東北地区不動産公正取引協議会

取引形態  
仲介