

# Sha Maison

積水ハウス品質のお部屋を シャーメゾン ショップ Shop

仙台市営地下鉄南北線

泉中央駅 徒歩12分

モバイルで見る



1LDK  
マンション

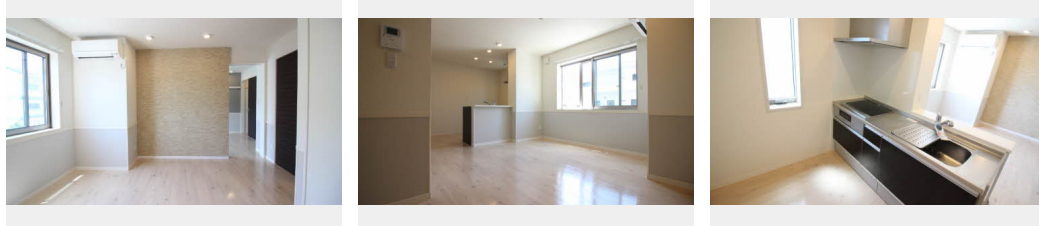
家賃 85,000 円

共益費等 3,000 円

敷金 1ヶ月

礼金 0ヶ月

礼金 0



積水ハウスの賃貸住宅 シャーメゾン

Sha Maison

この物件の  
オススメ  
ポイント

室内小型犬飼育OK（敷金プラス1ヶ月になります）。仙台市地下鉄泉中央駅まで徒歩12分。コンビニ（ミニストップ仙台泉七北田）まで徒歩4分。スーパー（みやぎ生協市名坂店）まで徒歩7分。

## この物件についている こだわり設備

- インターネット無料(WiFi付)
- TVモニター付きインターホン
- オートロック
- ペット相談可
- 対面キッチン
- コンロ
- IHクッキングヒーター
- 給湯設備
- 追い焚き給湯
- 浴室乾燥機
- 洗髪洗面台
- 温水洗浄便座

ペット相談可（室内小型犬）／ペット対応クロス／地デジ対応／オートロック／ゴミ集積場（敷地内）／消火器／インターネット無料（Wi-Fi対応）／カラーモニター付ドアホン／玄関鍵（カードキー）／クッションフロア／システムキッチン／IHクッキングヒーター／給湯器（追焚機能付）／給湯箇所（浴室・台所・洗面所）／バス・トイレ（セパレート）／ユニットバス1318／24H換気システム／シャワー／浴室乾燥機（暖房乾燥）／ウォークインクローゼット／洗髪洗面化粧台／物干し／トイレ（洗浄機能付便座）／エアコン／複層ガラス／網戸／バルコニー／ストッカー／下駄箱／火災警報器

物件名 アルカディア泉中央 202号室  
アクセス 仙台市営地下鉄南北線 泉中央駅 徒歩12分  
所在地 宮城県仙台市泉区市名坂字町14-2  
ランドマーク ●七十七銀行泉支店／距離200m

間取り 1LDK／LDK12.6 洋室6.4 (帖)  
専有面積 / 向き 46.36㎡ / 南  
築年月 / 構造 2015年7月中旬 / 鉄骨・2階-3階建  
入居 / 契約期間 2024年6月下旬 / 2年  
駐車場 駐車場空無し

入居諸条件備考

諸費用及び、契約に要する費用は別途打合せ／契約更新時、更新料20,000円を頂戴します。／シャーメゾンライフサポート24（月額880円税込）にご加入いただきます。／火災保険へのご加入が条件となります。＊ご入居中は、借家人賠償責任保険・個人賠償責任保険が付帯された火災保険へのご加入が必要となります。積水ハウス不動産グループでは、万一の事故の際、グループが連携して迅速に対応できる「シャーメゾンライフGUARD」（\*）へのご加入を推奨しております。＊保険契約の取扱代理店は、積水ハウス不動産東北（株）および積水ハウス不動産パートナーズ（株）となります。／積水ハウス不動産パートナーズの保証人不要プラン『らくらくパートナー』に加入が必要です。【新規契約時】事務手数料：33,000円（税込）、【毎月】保証料：月額賃料等の2％／諸費用及び、契約に要する費用は別途打合せ／更新料：20,000円

※消費税は10%として計算しています。※掲載されている図面・写真等は、作成方法や撮影方法・時期などにより実際とは異なる場合があります。＊家具や車などは、配置のイメージであり、賃貸物件に付属していません（家具家電付き等の表示があるものを除く）。

ポイントがたまる  
住んでいるだけでポイントが貯まり、  
住替え時に家賃が最大3ヶ月分無料に！

株式会社進和商事 泉中央駅前店

TEL:022-372-2345  
FAX: 022-372-8998

宮城県仙台市泉区泉中央1丁目16-6 泉中央ビル1F

免許番号：宮城県知事（11）第2649号

所属団体：（公社）宮城県宅地建物取引業協会／東北地区不動産公正取引協議会／（公社）全国宅地建物取引業保証協会

取引形態  
仲介