

# Sha Maison

積水ハウス品質のお部屋を シャーメゾン ショップ Shop

仙台市営地下鉄南北線

泉中央駅 バス13分 泉ヶ丘北 バス停 徒歩2分

モバイルで見る



**1LDK**  
アパート

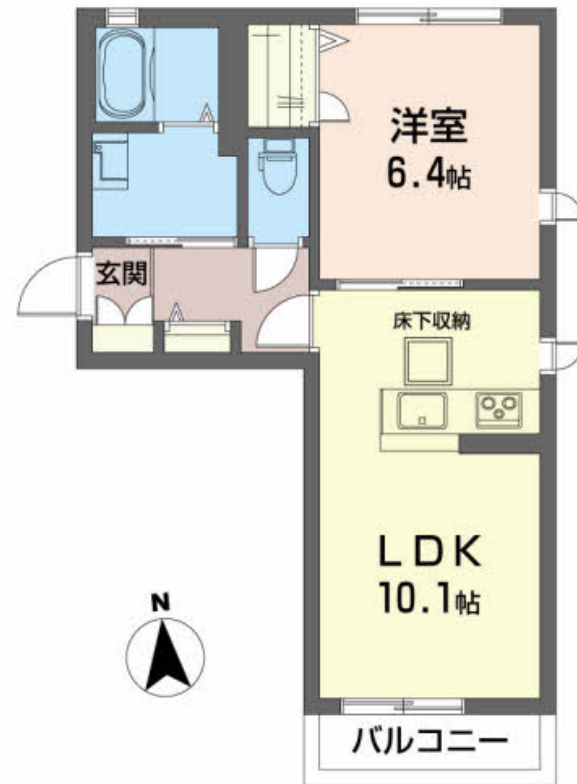
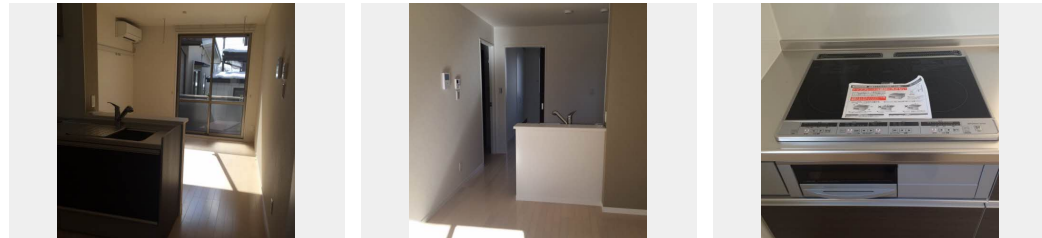
家賃 **69,000 円**

共益費等 3,500 円

敷金 1 ヶ月

礼金 0 ヶ月

礼金 0



積水ハウスの賃貸住宅 シャーメゾン

Sha Maison

この物件の  
オススメ  
ポイント

I Hキッチンヒーター付きキッチン付き  
インターネットが無料で入居後すぐに使えます/室内のモニターから、訪問者の顔を確認できるインターホンです/各お部屋専用の外部ストッカー (倉庫) . . .

この物件についている **こだわり設備**

- インターネット 無料
- TVモニター付き インターホン
- 浴室乾燥機
- 追い焚き給湯
- エアコン
- I H キッチンヒーター
- コンロ
- コンロ
- 給湯設備
- 洗髪洗面台
- 温水洗浄便座
- フローリング付

駐車場あり/消火器/地デジ対応/インターネット無料/玄関鍵 (デジタルロック) /カラーモニタードアホン/給湯器 (追焚機能付) /給湯箇所 (浴室・台所・洗面所) /バス・トイレ (セパレート) /シャワー/24H換気システム/洗髪洗面化粧台/物干し/トイレ (洗浄機能付便座) /エアコン/I H キッチンヒーター/浴室乾燥機 (暖房乾燥) /複層ガラス/フローリング/網戸/バルコニー/ストッカー/下駄箱/火災警報器/洗濯機置場 (室内) /洗面所独立

物件名	シャーメゾン・クラウン 103号室	間取り	1LDK / LDK 10.1 洋室6.4 (帖)
アクセス	仙台市営地下鉄南北線 泉中央駅 バス13分、泉ヶ丘北 バス停 徒歩2分	専有面積 / 向き	41.17㎡ / 南
所在地	宮城県仙台市泉区泉ヶ丘4丁目15-31	築年月 / 構造	2015年1月下旬 / 軽量鉄骨・1階-2階建
ランドマーク	-	入居 / 契約期間	即時 / 2年
		駐車場	駐車場空あり / 舗装白線引 / 月3850~4400円

入居諸条件備考

シャーメゾンライフSUPPORT24 (月額1,320円税込) にご加入いただきます。/ご入居にかかる諸費用として、町内会費 1年毎 3,600円、クリーニング費用 (退去時) 62,700円 (税込)、エアコンクリーニング費用 (退去時) 18,700円 (税込) が必要です。/火災保険へのご加入が条件となります。\*ご入居中は、借家人賠償責任保険・個人賠償責任保険が付帯された火災保険へのご加入が必要です。積水ハウス不動産グループでは、万一の事故の際、グループが連携して迅速に対応できる「シャーメゾンライフGUARD」(\*) へのご加入を推奨しております。\*保険契約の取扱代理店は、積水ハウスシャーメゾンPM東北 (株) および積水ハウスシャーメゾンパートナーズ (株) となります。/積水ハウスシャーメゾンパートナーズの保証人不要プラン『らくらくパートナー』にご加入が必要です。[新規契約時] 事務手数料: 33,000円 (税込)、[毎月] 保証料: 月額賃料等の2%/諸費用及びその他契約費用は別途打合せ/更新料: 20,000円

No.1994270

\*消費税は10%として計算しています。\*掲載されている図面・写真等は、作成方法や撮影方法・時期などにより実際とは異なる場合があります。\*家具や車などは、配置のイメージであり、賃貸物件に付属していません (家具家電付き等の表示があるものを除く)。

**ポイントがたまる**  
住んでいるだけでポイントが貯まり、住替え時に家賃が最大3ヶ月分無料に!

株式会社進和商事 泉中央駅前店

TEL:022-372-2345  
FAX: 022-372-8998

宮城県仙台市泉区泉中央1丁目16-6 泉中央ビル1F  
免許番号: 宮城県知事 (11) 第2649号  
所属団体: (公社) 宮城県宅地建物取引業協会 / 東北地区不動産公正取引協議会 / (公社) 全国宅地建物取引業保証協会

取引形態  
仲介