

Sha Maison

積水ハウス品質のお部屋を シャーメゾン ショップ Shop

仙台市営地下鉄南北線

旭ヶ丘駅 徒歩20分

モバイルで見る



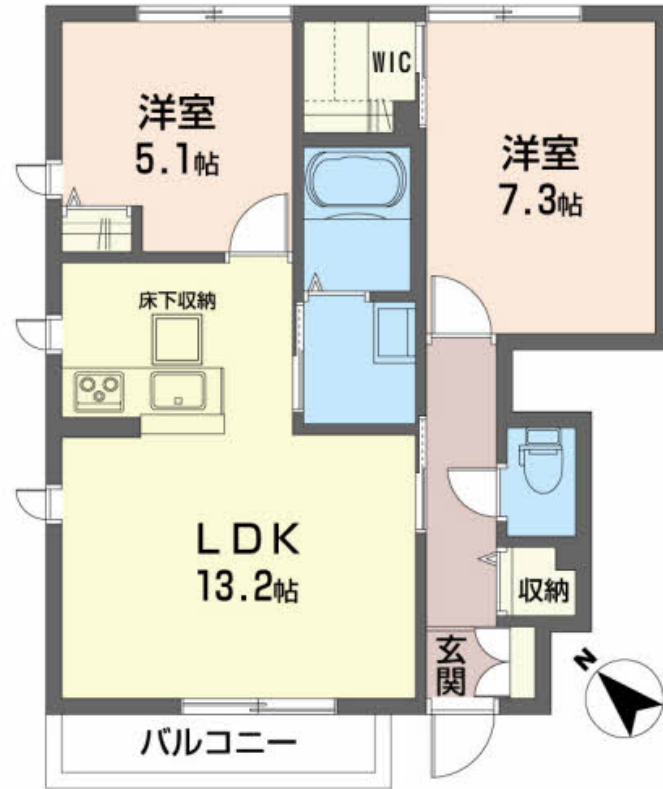
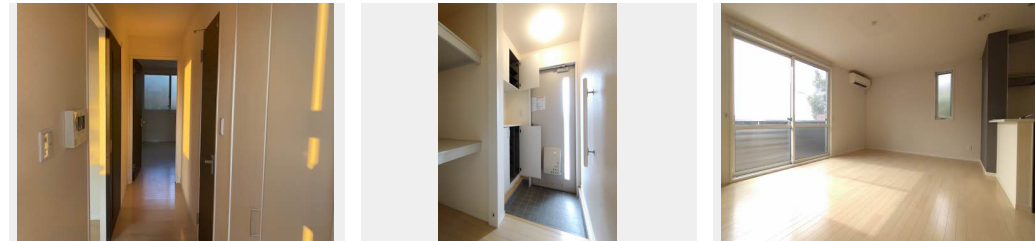
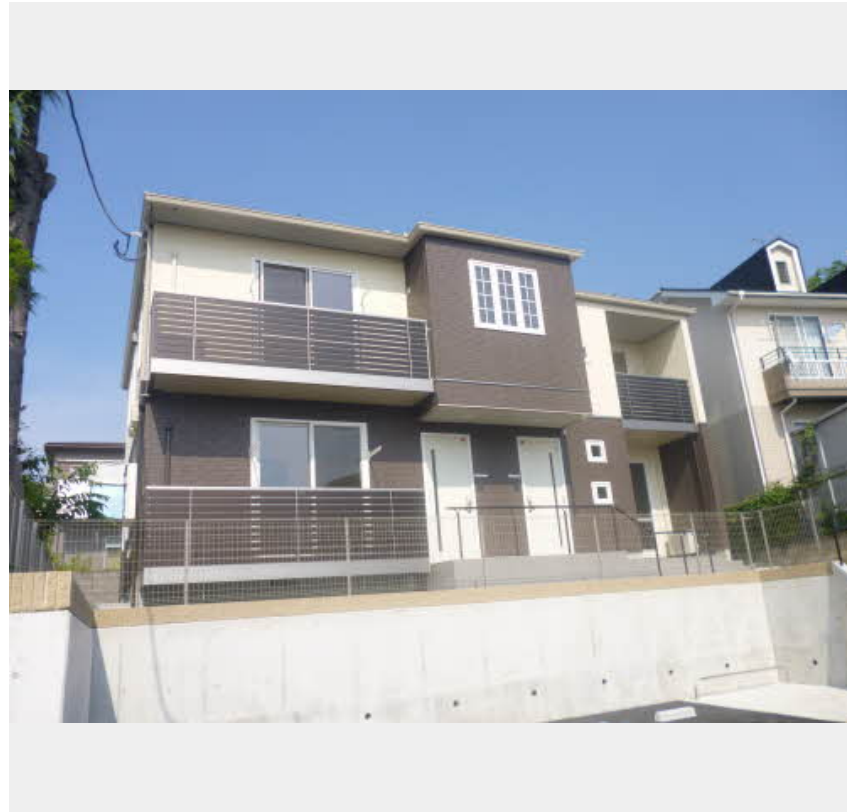
2LDK
アパート

家賃 **80,000 円**

共益費等 4,000 円

敷金 0 ヶ月

礼金 1 ヶ月



積水ハウスの賃貸住宅 シャーメゾン

Sha Maison

この物件の
オススメ
ポイント

- ★デジタルキー★オール電化★IHクッキングヒーター
- ★TVドアホン★洗浄便座★浴室暖房乾燥機★エアコン★

この物件についている **こだわり設備**

- インターネット 無料(WiFi付)
- TVモニター付き インターホン
- 警備システム
- コンロ
- IHクッキングヒーター
- 給湯設備
- エコキュート
- 追い焚き給湯
- 洗髪洗面台
- 温水洗浄便座
- エアコン
- フローリング付

駐車場あり/ホームセキュリティ(セコム)/VHF・UHF・BS/地デジ対応/消火器
/LGBTQフレンドリー/インターネット無料(Wi-Fi対応)/玄関鍵(デジタルロック)
/IHクッキングヒーター/エコキュート/カラーモニター付ドアホン/給湯器(追焚機能付)/給湯
箇所(浴室・台所・洗面所)/バス・トイレ(セパレート)/シャワー/24H換気システム/洗髪洗
面化粧台/物干し/トイレ(洗浄機能付便座)/エアコン/複層ガラス/フローリング/網戸/バルコ
ニー/ストッカー/下駄箱/火災警報器/洗濯機置場(室内)

物件名 サンヒルズ南光台 101号室
アクセス 仙台市営地下鉄南北線 旭ヶ丘駅 徒歩20分
所在地 宮城県仙台市泉区南光台1丁目20-20
ランドマーク ●仙台市営地下鉄南北線 旭ヶ丘駅/徒歩20分

間取り 2LDK/LDK13.2 洋室7.3 洋室5.1(帖)
専有面積/向き 58.27㎡/南
築年月/構造 2012年8月下旬/軽量鉄骨・1階-2階建
入居/契約期間 即時/2年
駐車場 駐車場空あり/舗装白線引/月5500円

入居諸条件備考

諸費用及び、契約に要する費用は別途打合せ/契約更新時、更新料20,000円を頂戴します。/シャーメゾンライフSUPPORT24(月額880円税込)にご加入いただきます。/上記入居諸条件以外に、退去クリーニング費用(初回契約時)68,200円(税込)が必要です。/火災保険へのご加入が条件となります。*ご入居中は、借家人賠償責任保険・個人賠償責任保険が付帯された火災保険へのご加入が必要となります。積水ハウス不動産グループでは、万一の事故の際、グループが連携して迅速に対応できる「シャーメゾンライフGUARD」(*)へのご加入を推奨しております。*保険契約の取扱代理店は、積水ハウス不動産東北(株)および積水ハウス不動産パートナーズ(株)となります。/積水ハウス不動産パートナーズの保証人不要プラン『らくらくパートナー』にご加入が必要です。[新規契約時]事務手数料:33,000円(税込)、[毎月]保証料:月額賃料等の2%/諸費用及び、契約に要する費用は別途打合せ/更新料:20,000円

※消費税は10%として計算しています。※掲載されている図面・写真等は、作成方法や撮影方法・時期などにより実際とは異なる場合があります。※家具や車などは、配置のイメージであり、賃貸物件に付属していません(家具家電付き等の表示があるものを除く)。

ポイントがたまる
住んでいるだけでポイントが貯まり、
住替え時に家賃が最大3ヶ月分無料に!

株式会社アオキガーデン

TEL:022-251-8086
FAX: 022-251-8096

宮城県仙台市泉区南光台東1丁目2-16
免許番号: 宮城県知事(12)第2054号
所属団体: (公社)宮城県宅地建物取引業協会/東北地区不動産公正取引協議会/(公財)日本賃貸住宅管理協会

取引形態
仲介