

Sha Maison

積水ハウス品質のお部屋を シャーメゾン ショップ Shop

仙台市営地下鉄南北線

旭ヶ丘駅 バス5分 徒歩4分

モバイルで見る



1LDK
アパート

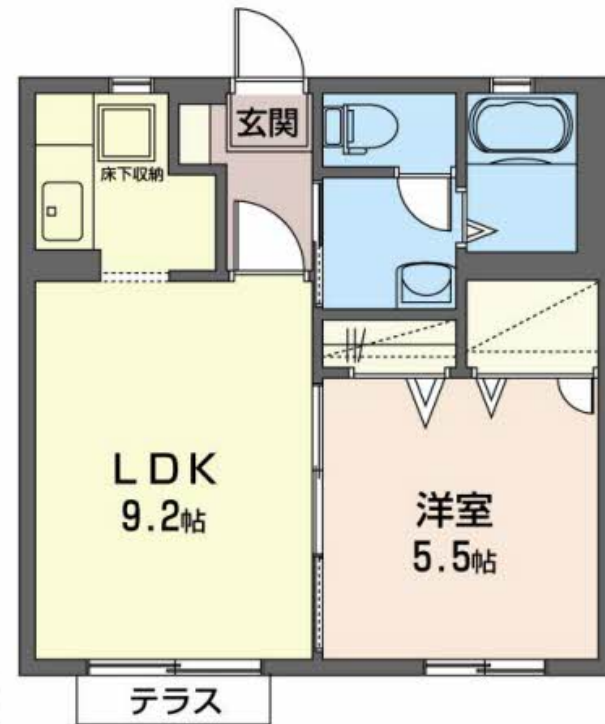
家賃 48,000 円

共益費等 4,000 円

敷金 0 ヶ月

礼金 0 ヶ月

礼金 0



この物件の
オススメ
ポイント

★敷金0・礼金0♪★玄関デジタルロック★トイレ洗浄機能付き便座★洗面化粧台付き★カラーTVドアホン★お風呂追い焚き機能付き便座★

この物件についている こだわり設備

- インターネット 無料(WiFi付)
- TVモニター付き インターホン
- 給湯設備
- 追い焚き給湯
- 洗髪洗面台
- 温水洗浄便座
- エアコン
- 大型収納

駐車場あり/BS/地デジ対応/インターネット無料(Wi-Fi対応)/LGBTQフレンドリー/高齢者対応可/床下収納庫/カラーモニター付ドアホン/下駄箱/火災警報器/玄関鍵(デジタルロック)/ストッカー/給湯器(ガス)/トイレ(洗浄機能付き便座)/洗髪洗面化粧台/エアコン/シャワー/給湯器(追焚機能付)/バス・トイレ(セパレート)/洗濯機置場(室内)

物件名	クレール南光台 102号室	間取り	1LDK/洋室5.5 LDK9.2 (帖)
アクセス	仙台市営地下鉄南北線 旭ヶ丘駅 バス5分、南光台1丁目バス停 徒歩4分	専有面積 / 向き	36.0㎡ / 南
所在地	宮城県仙台市泉区南光台1丁目53-17	築年月 / 構造	2004年3月上旬 / 軽量鉄骨・1階-2階建
ランドマーク	●セブンイレブン仙台南光台南2丁目店 / 距離650m	入居 / 契約期間	2024年5月下旬 / 2年
		駐車場	駐車場空有り / 舗装白線引 / 月4400円

入居諸条件備考

諸費用及び、契約に要する費用は別途打合せ/契約更新時、更新料20,000円を頂戴します。/シャーメゾンライフSUPPORT24(月額880円税込)にご加入いただきます。/上記入居諸条件以外に、町内会費1年毎2,400円、退去クリーニング費用(初回契約時)55,000円(税込)が必要です。/火災保険へのご加入が条件となります。*ご入居中は、借家人賠償責任保険・個人賠償責任保険が付帯された火災保険へのご加入が必要となります。積水ハウス不動産グループでは、万一の事故の際、グループが連携して迅速に対応できる「シャーメゾンライフGUARD」(*)へのご加入を推奨しております。*保険契約の取扱代理店は、積水ハウス不動産東北(株)および積水ハウス不動産パートナーズ(株)となります。/積水ハウス不動産パートナーズの保証人不要プラン『らくらくパートナー』にご加入が必要です。[新規契約時]事務手数料:33,000円(税込)、[毎月]保証料:月額賃料等の2%/諸費用及び、契約に要する費用は別途打合せ/更新料:20,000円

*消費税は10%として計算しています。*掲載されている図面・写真等は、作成方法や撮影方法・時期などにより実際とは異なる場合があります。*家具や車などは、配置のイメージであり、賃貸物件に付属していません(家具家電付き等の表示があるものを除く)。

ポイントがたまる
住んでいるだけでポイントが貯まり、
住替え時に家賃が最大3ヶ月分無料に!

株式会社アオキガーデン
TEL:022-251-8086
FAX: 022-251-8096

宮城県仙台市泉区南光台東1丁目2-16
免許番号: 宮城県知事(12)第2054号
所属団体: (公社)宮城県宅地建物取引業協会/東北地区不動産公正取引協議会 / (公財)日本賃貸住宅管理協会

取引形態
仲介