

# Sha Maison

積水ハウス品質のお部屋を シャーメゾン ショップ Shop

仙台市営地下鉄南北線

泉中央駅 バス10分 徒歩3分

モバイルで見る



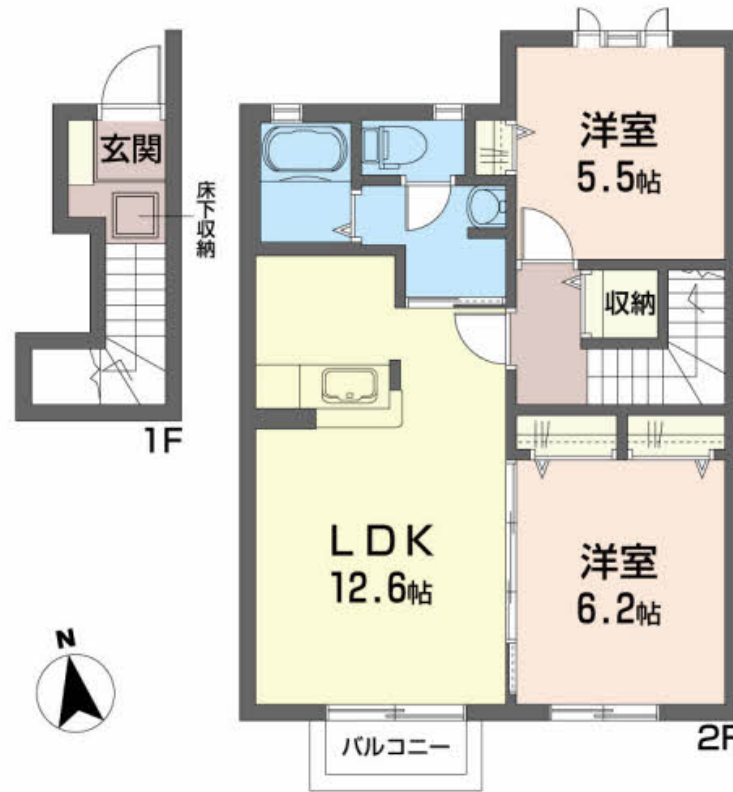
**2LDK**  
アパート

家賃 **69,000 円**

共益費等 3,000 円

敷金 0 ヶ月

礼金 0.5 ヶ月



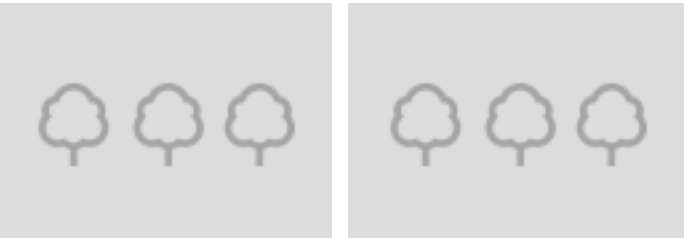
この物件の  
**オススメ  
ポイント**

複層ガラス、デジタルロック、追い焚付き給湯器、床下収納と充実の設備！★人気の明石南エリア★ツルハドラッグ、ウジエスーパー徒歩2分の好立地です♪

この物件についている **こだわり設備**

- インターネット 無料(WiFi付)
- 給湯設備
- 追い焚き給湯
- 洗髪洗面台
- 温水洗浄便座
- エアコン
- 大型収納

駐車場あり/地デジ対応/LGBTQフレンドリー/高齢者対応可/インターネット無料 (Wi-Fi対応) /玄関鍵(デジタルロック) /シャワー/給湯器(追焚機能付) /給湯器(ガス) /火災警報器/エアコン/複層ガラス/下駄箱/ストッカー/バルコニー/トイレ(洗浄機能付便座) /洗髪洗面化粧台/バス・トイレ(セパレート) /洗濯機置場(室内)



積水ハウスの賃貸住宅 シャーメゾン  
**Sha Maison**

物件名	シュメール I 202号室	間取り	2LDK/洋室6.2 洋室5.5 LDK12.6(帖)
アクセス	仙台市営地下鉄南北線 泉中央駅 バス10分、明石南1丁目 バス停 徒歩3分	専有面積 / 向き	60.7㎡/南
所在地	宮城県仙台市泉区明石南3丁目4-2	築年月 / 構造	2005年7月上旬/軽量鉄骨・2階-2階建
ランドマーク	●ツルハドラッグ/距離80m	入居 / 契約期間	即時/2年
		駐車場	駐車場空有り/月5500円

入居諸条件備考

諸費用及び、契約に要する費用は別途打合せ/契約更新時、更新料20,000円を頂戴します。/シャーメゾンライフSUPPORT24(月額880円税込)にご加入いただきます。/上記入居諸条件以外に、町内会費1年毎2,400円、退去クリーニング費用(初回契約時)68,200円(税込)が必要です。/火災保険へのご加入が条件となります。\*ご入居中は、借家人賠償責任保険・個人賠償責任保険が付帯された火災保険へのご加入が必要となります。積水ハウス不動産グループでは、万一の事故の際、グループが連携して迅速に対応できる「シャーメゾンライフGUARD」(\*)へのご加入を推奨しております。\*保険契約の取扱代理店は、積水ハウス不動産東北(株)および積水ハウス不動産パートナーズ(株)となります。/積水ハウス不動産パートナーズの保証人不要プラン『らくらくパートナー』にご加入が必要です。[新規契約時]事務手数料:33,000円(税込)、[毎月]保証料:月額賃料等の2%/諸費用及び、契約に要する費用は別途打合せ/更新料:20,000円

※消費税は10%として計算しています。※掲載されている図面・写真等は、作成方法や撮影方法・時期などにより実際とは異なる場合があります。※家具や車などは、配置のイメージであり、賃貸物件に付属していません(家具家電付き等の表示があるものを除く)。

**ポイントがたまる**  
住んでいるだけでポイントが貯まり、  
住替え時に家賃が最大3ヶ月分無料に!

株式会社進和商事 泉中央駅前店  
TEL:022-372-2345  
FAX: 022-372-8998

宮城県仙台市泉区泉中央1丁目16-6 泉中央ビル1F  
免許番号: 宮城県知事(11)第2649号  
所属団体: (公社)宮城県宅地建物取引業協会/東北地区不動産公正取引協議会/(公社)全国宅地建物取引業保証協会

取引形態  
仲介