

Sha Maison

積水ハウス品質のお部屋を シャーメゾン ショップ Shop

仙台市営地下鉄南北線

泉中央駅 バス12分 泉ヶ丘北 バス停 徒歩3分

モバイルで見る



2LDK
アパート

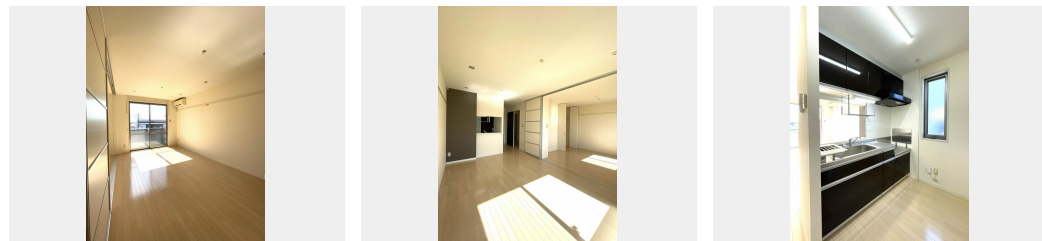
家賃 **66,000 円**

共益費等 5,000 円

敷金 0 ヶ月

礼金 0 ヶ月

礼金 0



積水ハウスの賃貸住宅 シャーメゾン

Sha Maison

この物件の
オススメ
ポイント

2階建て軽量鉄骨造シャーメゾン物件
宅配ボックス付きなので不在時にも荷物を受け取れます/インターネットが無料で入居後すぐに使えます/防犯カメラが設置されている物件です/室内のモニタ...

この物件についている **こだわり設備**

- 宅配BOX
- インターネット 無料(WiFi付)
- 防犯カメラ
- TVモニター付き インターホン
- 浴室乾燥機
- 追い焚き給湯
- エアコン
- 給湯設備
- 洗髪洗面台
- 温水洗浄便座

防犯カメラ/宅配BOX/LGBTQフレンドリー/インターネット無料(Wi-Fi対応)/高齢者対応可/VHF・UHF/玄関鍵(デジタルロック)/浴室乾燥機/エアコン/洗髪洗面化粧台/トイレ(洗浄機能付便座)/給湯器(ガス)/給湯器(追焚機能付)/シャワー/モニター付ドアホン/ストッカー/バルコニー/火災警報器/バス・トイレ(セパレート)/洗濯機置場(室内)

物件名	エクセルコートK 201号室	間取り	2LDK/洋室5.1 洋室6.4 LDK11.9(帖)
アクセス	仙台市営地下鉄南北線 泉中央駅 バス12分、泉ヶ丘北 バス停 徒歩3分	専有面積 / 向き	60.0㎡/南
所在地	宮城県仙台市泉区泉ヶ丘4丁目16-32	築年月 / 構造	2008年7月上旬/軽量鉄骨・2階-2階建
ランドマーク	●ヤマザワ泉ヶ丘店/距離320m	入居 / 契約期間	2026年6月中旬/2年
		駐車場	駐車場空無し

入居諸条件備考

シャーメゾンライフSUPPORT24(月額1,320円税込)にご加入いただきます。/ご入居にかかる諸費用として、町内会費1年毎3,600円、退去クリーニング費用(初回契約時)96,800円(税込)が必要です。/火災保険へのご加入が条件となります。*ご入居中は、借家人賠償責任保険・個人賠償責任保険が付帯された火災保険へのご加入が必要となります。積水ハウス不動産グループでは、万一の事故の際、グループが連携して迅速に対応できる「シャーメゾンライフGUARD」(*)へのご加入を推奨しております。*保険契約の取扱代理店は、積水ハウスシャーメゾンPM東北(株)および積水ハウスシャーメゾンパートナーズ(株)となります。/積水ハウスシャーメゾンパートナーズの保証人不要プラン『らくらくパートナー』に加入が必要です。【新規契約時】事務手数料:33,000円(税込)、【毎月】保証料:月額賃料等の2%/諸費用及びその他契約費用は別途打合せ/更新料:新賃料の1ヶ月分

No.1063331

*消費税は10%として計算しています。*掲載されている図面・写真等は、作成方法や撮影方法・時期などにより実際とは異なる場合があります。*家具や車などは、配置のイメージであり、賃貸物件に付属していません(家具家電付き等の表示があるものを除く)。

ポイントがたまる
住んでいるだけでポイントが貯まり、
住替え時に家賃が最大3ヶ月分無料に!

株式会社 e-ナビ不動産 泉区本店

TEL:022-341-3434
FAX: 022-341-3435

宮城県仙台市泉区七北田字町65-1フルールST1F
免許番号: 宮城県知事(2)第6357号
所属団体: (公社)宮城県宅地建物取引業協会/東北地区不動産公正取引協議会

取引形態
仲介