

Sha Maison

積水ハウス品質のお部屋を シャーメゾン ショップ Shop

仙台市営地下鉄南北線

泉中央駅 バス8分 山の寺洞雲前 バス停 徒歩5分

モバイルで見る



2DK
アパート

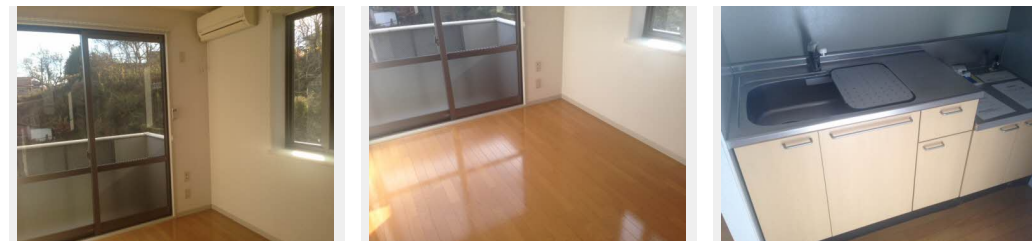
家賃 **53,000 円**

共益費等 4,000 円

敷金 0 ヶ月

礼金 0 ヶ月

礼金 0



積水ハウスの賃貸住宅 シャーメゾン

Sha Maison

この物件の
オススメ
ポイント

■ 单身にもカップルにもおすすめ物件 ■

室内のモニターから、訪問者の顔を確認できるインターホンです / 各お部屋専用の外部ストッカー（倉庫）がついています

この物件についている **こだわり設備**

- TVモニター付きインターホン
- 追い焚き給湯
- エアコン
- 給湯設備
- 洗髪洗面台
- 温水洗浄便座

駐車場あり / VHF・UHF / BS / 光マンションタイプ (VDSL) / 消火器 / LGBTQフレンドリー / 高齢者対応可 / 玄関鍵 (デジタルロック) / 下駄箱 / ストッカー / バルコニー / 洗髪洗面化粧台 / 給湯器 (追焚機能付) / シャワー / エアコン / 床下収納庫 / 火災警報器 / カラーモニタ付ドアホン / トイレ (洗浄機能付便座) / バス・トイレ (セパレート) / 洗濯機置場 (室内)

物件名	アルカンシエルC 105号室	間取り	2DK / D K 6.6 洋室5.4 洋室5.5 (帖)
アクセス	仙台市営地下鉄南北線 泉中央駅 バス8分、山の寺洞雲前バス停 徒歩5分	専有面積 / 向き	40.0㎡ / 南東
所在地	宮城県仙台市泉区七北田字白水沢 9 5 - 2	築年月 / 構造	2003年3月上旬 / 軽量鉄骨・1階-2階建
ランドマーク	●ファミリーマート泉七北田店 / 距離950m	入居 / 契約期間	即時 / 2年
		駐車場	駐車場空あり / 舗装白線引 / 月4400円

入居諸条件備考

シャーメゾンライフSUPPORT24 (月額1,320円税込) にご加入いただきます。 / ご入居にかかる諸費用として、町内会費 1年毎 3,240円、退去クリーニング費用 (初回契約時) 81,400円 (税込) が必要です。 / 火災保険へのご加入が条件となります。 ※ご入居中は、借家人賠償責任保険・個人賠償責任保険が付帯された火災保険へのご加入が必要となります。 積水ハウス不動産グループでは、万一の事故の際、グループが連携して迅速に対応できる「シャーメゾンライフGUARD」(*) へのご加入を推奨しております。 *保険契約の取扱代理店は、積水ハウスシャーメゾンPM東北 (株) および積水ハウスシャーメゾンパートナーズ (株) となります。 / 積水ハウスシャーメゾンパートナーズの保証人不要プラン『らくらくパートナー』 に加入が必要です。 [新規契約時] 事務手数料: 33,000円 (税込)、 [毎月] 保証料: 月額賃料等の2% / 諸費用及びその他契約費用は別途打合せ / 更新料: 新賃料の1ヶ月分

No.1055861

※消費税は10%として計算しています。 ※掲載されている図面・写真等は、作成方法や撮影方法・時期などにより実際とは異なる場合があります。 ※家具や車などは、配置のイメージであり、賃貸物件に付属していません (家具家電付き等の表示があるものを除く)。

ポイントがたまる
住んでいるだけでポイントが貯まり、住替え時に家賃が最大3ヶ月分無料に!

株式会社 R. R. R corporation

TEL:022-725-7172
FAX: 022-725-7240

宮城県仙台市泉区市名坂字町42-2 ドルチェ泉Ⅲ106
免許番号: 宮城県知事 (2) 第6431号
所属団体: (公社) 宮城県宅地建物取引業協会 / 東北地区不動産公正取引協議会

取引形態
仲介