

Sha Maison

積水ハウス品質のお部屋を シャーメゾン ショップ Shop

仙台市営地下鉄南北線

旭ヶ丘駅 バス14分 後田 バス停 徒歩2分

モバイルで見る



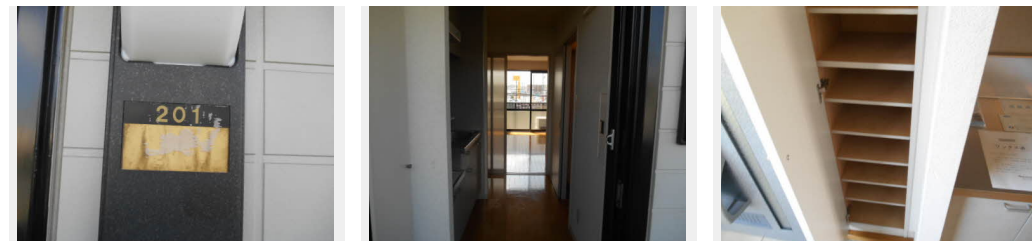
1K
アパート

家賃 **39,000 円**

共益費等 5,000 円

敷金 0 ヶ月

礼金 1 ヶ月



積水ハウスの賃貸住宅 シャーメゾン

Sha Maison

この物件の
オススメ
ポイント

イオンタウン仙台八乙女店まで徒歩3分
インターネットが無料で入居後すぐに使えます/防犯カメラが
設置されている物件です/室内のモニターから、訪問者の顔を
確認できるインターホンです/各...

この物件についている こだわり設備

- インターネット 無料(WiFi付)
- 防犯カメラ
- TVモニター付き
インターホン
- 浴室乾燥機
- エアコン
- 給湯設備
- 温水洗浄便座

B/S/地デジ対応/インターネット無料(Wi-Fi対応)/LGBTQフレンドリー/防犯カメラ
/高齢者対応可/玄関鍵(デジタルロック)/カラーモニター付ドアホン/トイレ(暖房洗浄消臭機能付
便座)/浴室乾燥機(暖房乾燥)/下駄箱/ストッカー/バルコニー/エアコン/シャワー/給湯器
(ガス)/火災警報器/バス・トイレ(セパレート)/洗濯機置場(室内)

物件名	パークコート泉式番館 201号室	間取り	1K/K2.5 洋室8(帖)
アクセス	仙台市営地下鉄南北線 旭ヶ丘駅 バス14分、後田 バス停 徒歩2分	専有面積 / 向き	24.5㎡ / 南東
所在地	宮城県仙台市泉区松森字中道 1 - 1 1	築年月 / 構造	1997年10月上旬 / 軽量鉄骨・2階-2階建
ランドマーク	-	入居 / 契約期間	2026年7月中旬 / 2年
		駐車場	駐車場空無し

入居
諸条件
備考

シャーメゾンライフSUPPORT24(月額1,320円税込)にご加入いただけます。/ご入居にかかる諸費用として、退去クリーニング費用(初回契約時)66,000円(税込)が必要です。/火災保険へのご加入が条件となります。*ご入居中は、借家人賠償責任保険・個人賠償責任保険が付帯された火災保険へのご加入が必要となります。積水ハウス不動産グループでは、万一の事故の際、グループが連携して迅速に対応できる「シャーメゾンライフGUARD」(*)へのご加入を推奨しております。*保険契約の取扱代理店は、積水ハウスシャーメゾンPM東北(株)および積水ハウスシャーメゾンパートナーズ(株)となります。/積水ハウスシャーメゾンパートナーズの保証人不要プラン『らくらくパートナー』にご加入が必要です。[新規契約時]事務手数料:33,000円(税込)、[毎月]保証料:月額賃料等の2%/諸費用及びその他契約費用は別途打合せ/更新料:新賃料の1ヶ月分

※消費税は10%として計算しています。※掲載されている図面・写真等は、作成方法や撮影方法・時期などにより実際とは異なる場合があります。※家具や車などは、配置のイメージであり、賃貸物件に付属していません(家具家電付き等の表示があるものを除く)。

No.1014601

ポイントがたまる
住んでいるだけでポイントが貯まり、
住替え時に家賃が最大3ヶ月分無料に!

株式会社進和商事 泉中央駅前店

TEL:022-372-2345
FAX: 022-372-8998

宮城県仙台市泉区泉中央1丁目16-6 泉中央ビル1F

免許番号: 宮城県知事(11)第2649号

所属団体: (公社)宮城県宅地建物取引業協会/東北地区不動産公正取引協議会 / (公社)全国宅地建物取引業保証協会

取引形態
仲介