



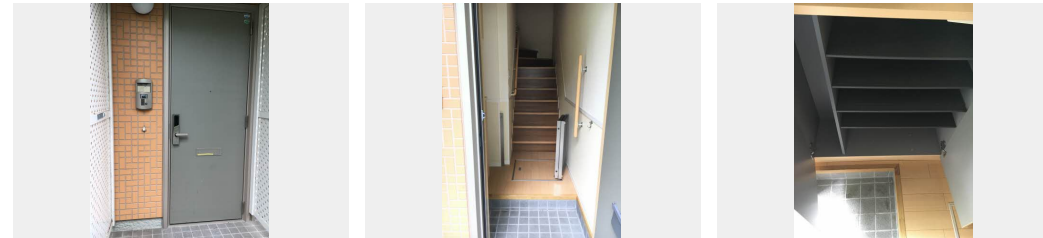
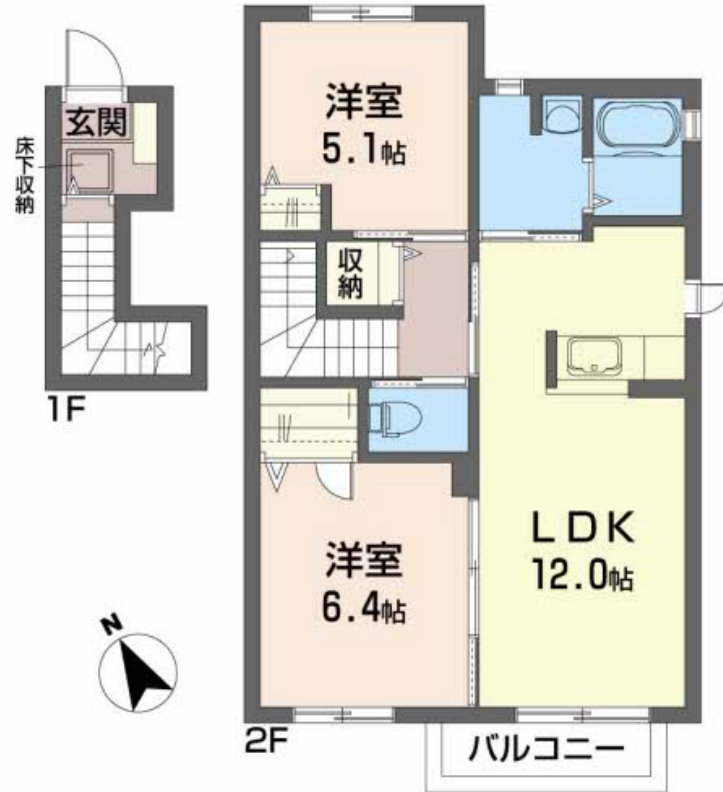
**2LDK**  
アパート

家賃 **67,000 円**

共益費等 **5,000 円**

敷金 **0 ヶ月**

礼金 **1 ヶ月**



積水ハウスの賃貸住宅 シャーメゾン  
**Sha Maison**

**この物件のオススメポイント**

- ペットと暮らせるシャーメゾン■  
「犬・猫」との暮らしご相談可能です/宅配ボックス付きなので不在時にも荷物を受け取れます/インターネットが無料で入居後すぐに使えます/防犯カメラが設...

**この物件についているこだわり設備**

- 犬/猫相談可
- 宅配BOX
- インターネット無料
- 防犯カメラ
- TVモニター付きインターホン
- 浴室乾燥機
- 追い焚き給湯
- エアコン
- 給湯設備
- 洗髪洗面台
- 温水洗浄便座

駐車場あり/BS/防犯カメラ/宅配BOX/ペット相談可(犬・猫可)/LGBTQフレンドリー/高齢者対応可/インターネット無料/CATV/玄関鍵(デジタルロック)/浴室乾燥機/バルコニー/エアコン/洗髪洗面化粧台/トイレ(洗浄機能付便座)/給湯器(ガス)/給湯器(追焚機能付)/シャワー/複層ガラス/モニター付ドアホン/ストッカー/バス・トイレ(セパレート)/洗濯機置場(室内)

物件名	エクレシアⅡ 202号室	間取り	2LDK/洋室5.1 洋室6.4 LDK12 (帖)
アクセス	仙台市営地下鉄南北線 北仙台駅 バス27分、北中山4丁目 バス停 徒歩7分	専有面積 / 向き	59.7㎡ / 南西
所在地	宮城県仙台市泉区北中山4丁目38-58	築年月 / 構造	2007年11月上旬 / 軽量鉄骨・2階-2階建
ランドマーク	●仙台市北中山コミュニティグラウンド / 距離600m	入居 / 契約期間	即時 / 2年
		駐車場	駐車場空あり / 舗装白線引 / 月3300円

**入居諸条件備考**

シャーメゾンライフSUPPORT24(月額1,320円税込)にご加入いただきます。/ご入居にかかる諸費用として、町内会費1年毎3,600円、退去クリーニング費用(初回契約時)96,800円(税込)が必要です。/火災保険へのご加入が条件となります。\*ご入居中は、借家人賠償責任保険・個人賠償責任保険が付帯された火災保険へのご加入が必要となります。積水ハウス不動産グループでは、万一の事故の際、グループが連携して迅速に対応できる「シャーメゾンライフGUARD」(\*)へのご加入を推奨しております。\*保険契約の取扱代理店は、積水ハウスシャーメゾンPM東北(株)および積水ハウスシャーメゾンパートナーズ(株)となります。/積水ハウスシャーメゾンパートナーズの保証人不要プラン『らくらくパートナー』に加入が必要です。【新規契約時】事務手数料:33,000円(税込)、【毎月】保証料:月額賃料等の2%/諸費用及びその他契約費用は別途打合せ/更新料:新賃料の1ヶ月分

※消費税は10%として計算しています。※掲載されている図面・写真等は、作成方法や撮影方法・時期などにより実際とは異なる場合があります。※家具や車などは、配置のイメージであり、賃貸物件に付属していません(家具家電付き等の表示があるものを除く)。

**ポイントがたまる**  
住んでいるだけでポイントが貯まり、住替え時に家賃が最大3ヶ月分無料に!

**株式会社e-ナビ不動産 泉区本店**  
TEL:022-341-3434  
FAX: 022-341-3435

宮城県仙台市泉区七北田字町65-1フルールST1F  
免許番号: 宮城県知事(2)第6357号  
所属団体: (公社)宮城県宅地建物取引業協会/東北地区不動産公正取引協議会

取引形態  
仲介

No.1073151