

Sha Maison

積水ハウス品質のお部屋を シャーメゾン ショップ Shop

仙台市営地下鉄南北線

北仙台駅 バス28分 徒歩3分

モバイルで見る



1R
アパート

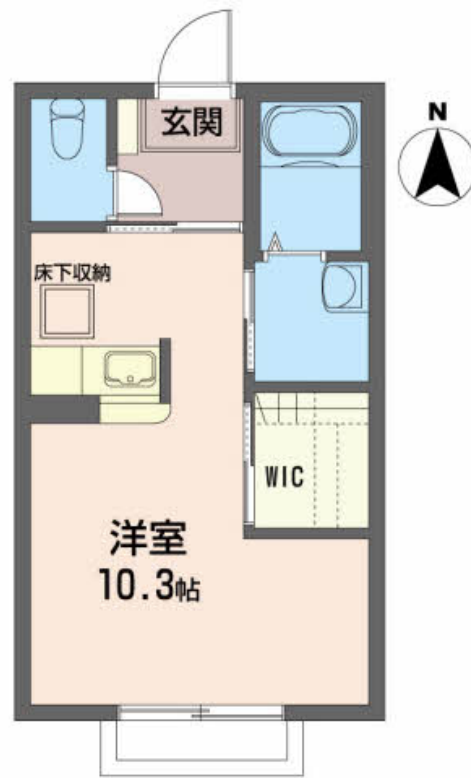
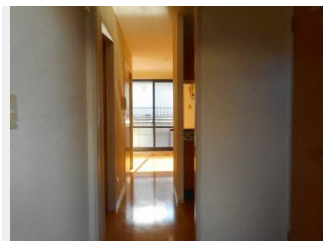
家賃 38,000 円

共益費等 2,000 円

敷金 1 ヶ月

礼金 0 ヶ月

礼金 0



積水ハウスの賃貸住宅 シャーメゾン

Sha Maison

この物件の
オススメ
ポイント

★玄関デジタルロック★洗面化粧台付き★ウォークインクローゼット★敷地内駐車場あり★

この物件についている こだわり設備



給湯設備



洗髪洗面台



エアコン



フローリング付



WIC・納戸



大型収納

駐車場あり／CATV／BS／消火器／玄関鍵（デジタルロック）／火災警報器（煙感知式）／給湯器（ガス）／シャワー／床下収納庫／ウォークインクローゼット／エアコン／洗髪洗面化粧台／ストッカー／下駄箱／フローリング／バス・トイレ（セパレート）／洗濯機置場（室内）

物件名 ディアコートエムズⅡ 102号室

間取り ワンルーム／ワンルーム10.3 (帖)

アクセス 仙台市営地下鉄南北線 北仙台駅 バス28分、北中山2丁目バス停 徒歩3分

専有面積 / 向き 28.0㎡ / 南

所在地 宮城県仙台市泉区北中山3丁目25-6

築年月 / 構造 2002年7月上旬 / 軽量鉄骨・1階-2階建

ランドマーク ●ファミリーマート北中山店 / 距離240m

入居 / 契約期間 2024年6月中旬 / 2年

駐車場 駐車場空有り / 舗装白線引 / 月3300円

入居諸条件備考

諸費用及び、契約に要する費用は別途打合せ／契約更新時、更新料20,000円を頂戴します。／シャーメゾンライフSUPPORT24（月額880円税込）にご加入いただきます。／上記入居諸条件以外に、町内会費 1年毎3,000円が必要です。／火災保険へのご加入が条件となります。＊ご入居中は、借家人賠償責任保険・個人賠償責任保険が付帯された火災保険へのご加入が必要となります。積水ハウス不動産グループでは、万一の事故の際、グループが連携して迅速に対応できる「シャーメゾンライフGUARD」(*)へのご加入を推奨しております。＊保険契約の取扱代理店は、積水ハウス不動産東北(株)および積水ハウス不動産パートナーズ(株)となります。／積水ハウス不動産パートナーズの保証人不要プラン『らくらくパートナー』に加入が必要です。【新規契約時】事務手数料：33,000円(税込)、【毎月】保証料：月額賃料等の2%／諸費用及び、契約に要する費用は別途打合せ／更新料：20,000円

※消費税は10%として計算しています。※掲載されている図面・写真等は、作成方法や撮影方法・時期などにより実際とは異なる場合があります。＊家具や車などは、配置のイメージであり、賃貸物件に付属していません（家具家電付き等の表示があるものを除く）。

ポイントがたまる
住んでいるだけでポイントが貯まり、
住替え時に家賃が最大3ヶ月分無料に!

不動産の杜のくまさん

TEL:022-725-7172

FAX: 022-725-7240

宮城県仙台市泉区市名坂字町42-2 ドルチェ泉Ⅲ106

免許番号：宮城県知事(2)第6431号

所属団体：(公社)宮城県宅地建物取引業協会／東北地区不動産公正取引協

議会

取引形態
仲介