

# Sha Maison

積水ハウス品質のお部屋を シャーメゾン ショップ Shop

仙台市営地下鉄南北線

泉中央駅 バス10分 徒歩2分

モバイルで見る



## 2LDK アパート

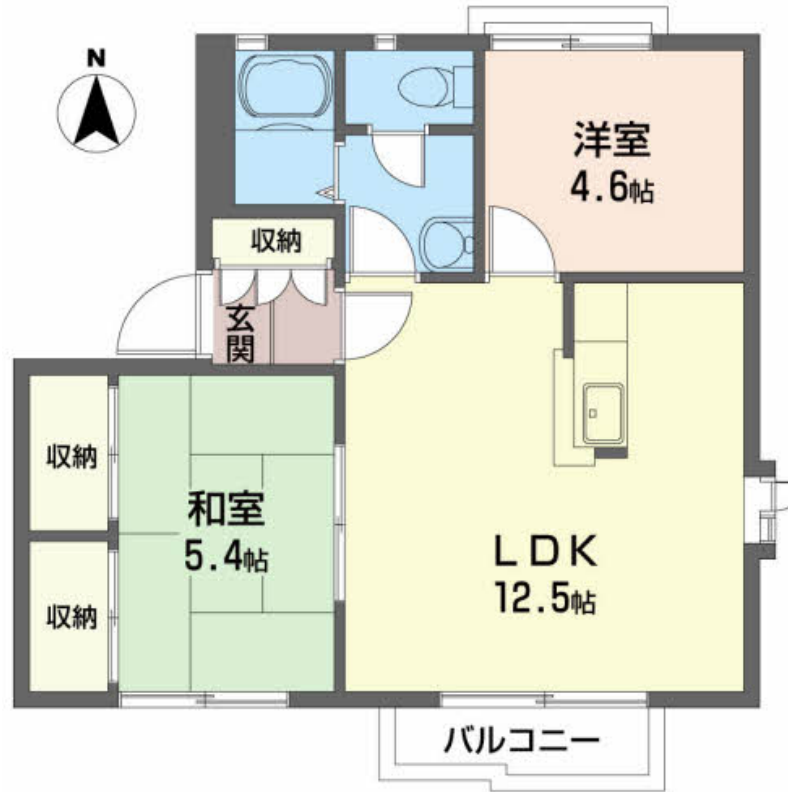
### 家賃 65,000 円

共益費等 2,000 円

敷金 2ヶ月

礼金 0ヶ月

礼金 0



積水ハウスの賃貸住宅 シャーメゾン

## Sha Maison

この物件の  
オススメ  
ポイント

暗証番号式電子キー、モニター付ドアホン、洗浄便座、エアコン付きデジタルロック

この物件についている **こだわり設備**



給湯設備



温水洗浄便座



エアコン



大型収納

駐車場あり/地デジ対応/消火器/玄関鍵(デジタルロック)/エアコン/火災警報器/火災警報器(煙感知式)/ストッカー/シャワー/給湯器(ガス)/トイレ(洗浄機能付便座)/バス・トイレ(セパレート)/洗濯機置場(室内)

物件名 グリーンゲイブルス 201号室

間取り 2LDK/LDK12.5 洋室4.6 和室5.4 (帖)

アクセス 仙台市営地下鉄南北線 泉中央駅 バス10分、将監十一丁目バス停 徒歩2分

専有面積 / 向き 49.0㎡ / 南

所在地 宮城県仙台市泉区将監 10丁目7-10

築年月 / 構造 1993年3月上旬 / 軽量鉄骨・2階-2階建

ランドマーク ●泉郵便局、七十七銀行、仙台銀行

入居 / 契約期間 即時 / 2年

駐車場 駐車場空あり / 舗装白線引 / 月5500円

入居諸条件備考

諸費用及び、契約に要する費用は別途打合せ/契約更新時、更新料20,000円を頂戴します。/シャーメゾンライフSUPPORT24(月額880円税込)にご加入いただきます。/火災保険へのご加入が条件となります。\*ご入居中は、借家人賠償責任保険・個人賠償責任保険が付帯された火災保険へのご加入が必要となります。積水ハウス不動産グループでは、万一の事故の際、グループが連携して迅速に対応できる「シャーメゾンライフGUARD」(\*)へのご加入を推奨しております。\*保険契約の取扱代理店は、積水ハウス不動産東北(株)および積水ハウス不動産パートナーズ(株)となります。/積水ハウス不動産パートナーズの保証人不要プラン『らくらくパートナー』に加入が必要です。[新規契約時]事務手数料:33,000円(税込)、[毎月]保証料:月額賃料等の2%/諸費用及び、契約に要する費用は別途打合せ/更新料:20,000円

※消費税は10%として計算しています。※掲載されている図面・写真等は、作成方法や撮影方法・時期などにより実際とは異なる場合があります。※家具や車などは、配置のイメージであり、賃貸物件に付属していません(家具家電付き等の表示があるものを除く)。

**ポイントがたまる**  
住んでいるだけでポイントが貯まり、  
住替え時に家賃が最大3ヶ月分無料に!

### 株式会社進和商事 泉中央駅前店

TEL:022-372-2345  
FAX: 022-372-8998

宮城県仙台市泉区泉中央1丁目16-6 泉中央ビル1F

免許番号: 宮城県知事(11)第2649号

所属団体: (公社)宮城県宅地建物取引業協会/東北地区不動産公正取引協議会 / (公社)全国宅地建物取引業保証協会

取引形態  
仲介