

# Sha Maison

積水ハウス品質のお部屋を シャーメゾン ショップ Shop

仙台市営地下鉄南北線

旭ヶ丘駅 バス3分 南光台二丁目 バス停 徒歩3分

モバイルで見る



**1K**  
アパート

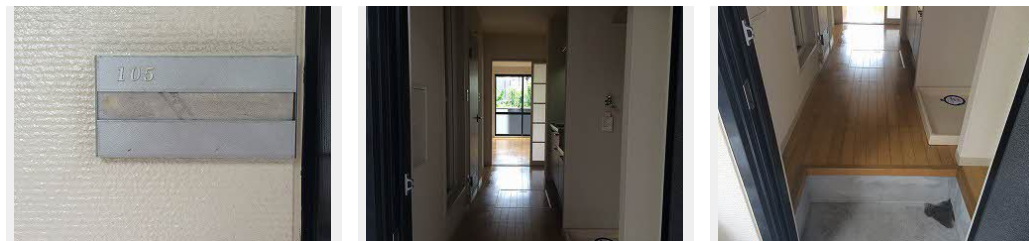
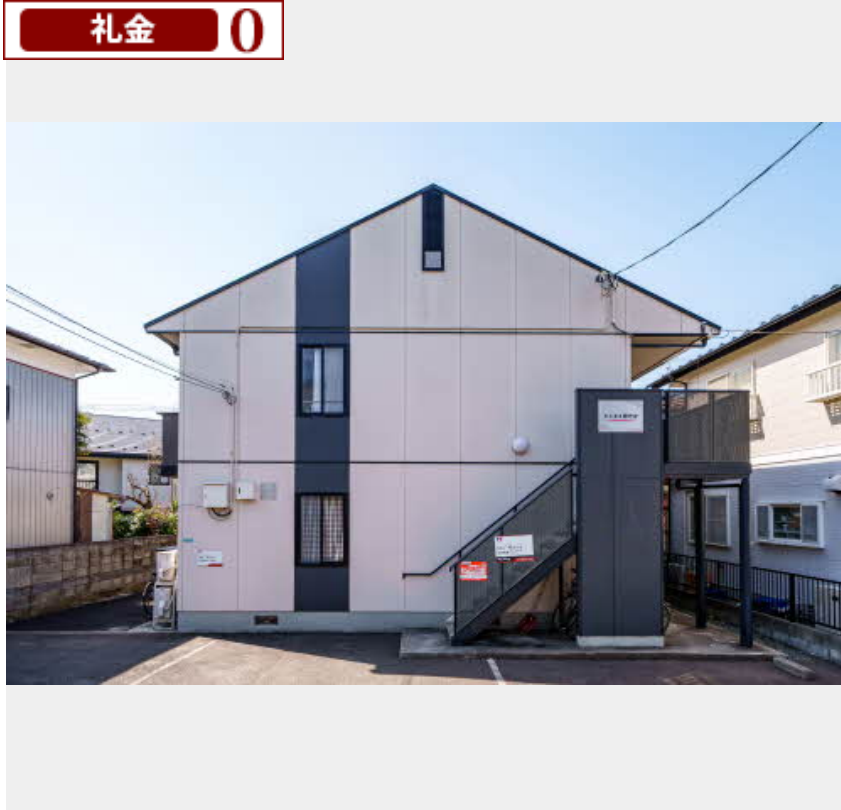
家賃 **25,000 円**

共益費等 5,000 円

敷金 0 ヶ月

礼金 0 ヶ月

礼金 0



積水ハウスの賃貸住宅 シャーメゾン

Sha Maison

この物件の  
オススメ  
ポイント

■インターネット無料1K物件■  
インターネットが無料で入居後すぐに使えます/室内のモニターから、訪問者の顔を確認できるインターホンです

この物件についている **こだわり設備**

- インターネット無料
- TVモニター付きインターホン
- エアコン
- 室内物干
- 給湯設備
- 温水洗浄便座

駐車場あり/地デジ対応/BS/消火器/インターネット対応(CATV)/LGBTQフレンドリー/高齢者対応可/インターネット無料/火災警報器(煙感知式)/玄関鍵(デジタルロック)/カラーモニター付ドアホン/トイレ(暖房洗浄消臭機能付便座)/室内物干し/トイレ(暖房洗浄便座)/シャワー/バルコニー/下駄箱/給湯器(ガス)/エアコン/バス・トイレ(セパレート)/洗濯機置場(室内)

物件名	ジュネス南光台 105号室	間取り	1K/洋室7.4 K3.6 (帖)
アクセス	仙台市営地下鉄南北線 旭ヶ丘駅 バス3分、南光台二丁目バス停 徒歩3分	専有面積 / 向き	24.0㎡ / 南東
所在地	宮城県仙台市泉区南光台1丁目16-14	築年月 / 構造	1997年3月上旬 / 軽量鉄骨・1階-2階建
ランドマーク	●セブンイレブン南光台 / 距離450m	入居 / 契約期間	即時 / 2年
		駐車場	駐車場空有り / 舗装白線引 / 月5500円

入居諸条件備考

シャーメゾンライフSUPPORT24 (月額1,320円税込)にご加入いただきます。/ご入居にかかる諸費用として、町内会費 1年毎 1,200円、退去クリーニング費用 (初回契約時) 66,000円 (税込) が必要です。/火災保険へのご加入が条件となります。\*ご入居中は、借家人賠償責任保険・個人賠償責任保険が付帯された火災保険へのご加入が必要となります。積水ハウス不動産グループでは、万一の事故の際、グループが連携して迅速に対応できる「シャーメゾンライフGUARD」(\*)へのご加入を推奨しております。\*保険契約の取扱代理店は、積水ハウスシャーメゾンPM東北(株)および積水ハウスシャーメゾンパートナーズ(株)となります。/積水ハウスシャーメゾンパートナーズの保証人不要プラン『らくらくパートナー』に加入が必要です。【新規契約時】事務手数料: 33,000円 (税込)、【毎月】保証料: 月額賃料等の2% / 諸費用及びその他契約費用は別途打合せ/更新料: 新賃料の1ヶ月分

No.1013031

\*消費税は10%として計算しています。\*掲載されている図面・写真等は、作成方法や撮影方法・時期などにより実際とは異なる場合があります。\*家具や車などは、配置のイメージであり、賃貸物件に付属していません (家具家電付き等の表示があるものを除く)。

**ポイントがたまる**  
住んでいるだけでポイントが貯まり、住替え時に家賃が最大3ヶ月分無料に!

株式会社アオキガーデン  
TEL:022-251-8086  
FAX: 022-251-8096

宮城県仙台市泉区南光台東1丁目2-16  
免許番号: 宮城県知事(12)第2054号  
所属団体: (公社)宮城県宅地建物取引業協会 / 東北地区不動産公正取引協議会 / (公財)日本賃貸住宅管理協会

取引形態  
仲介