

Sha Maison

積水ハウス品質のお部屋を シャーメゾン ショップ Shop

仙台市営地下鉄南北線

長町南駅 徒歩4分

モバイルで見る



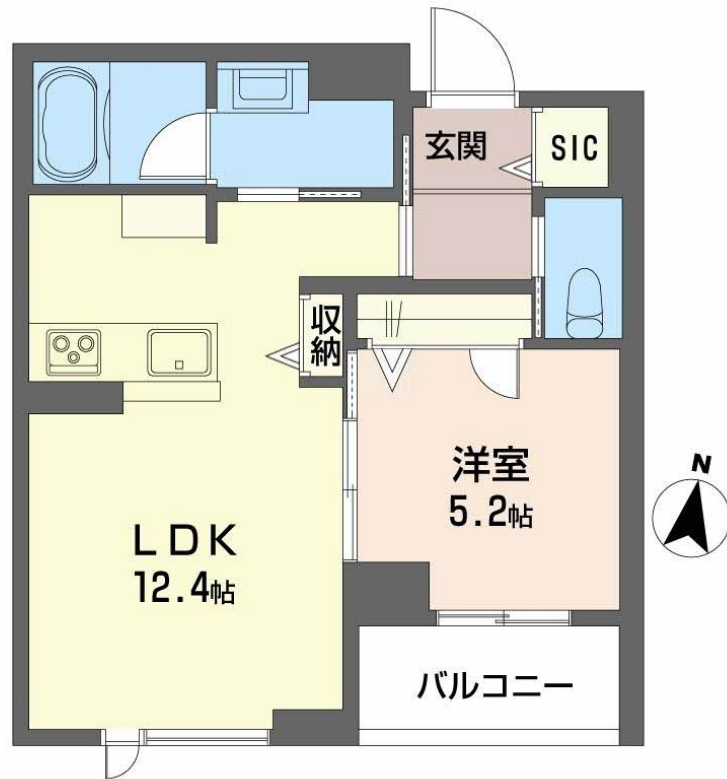
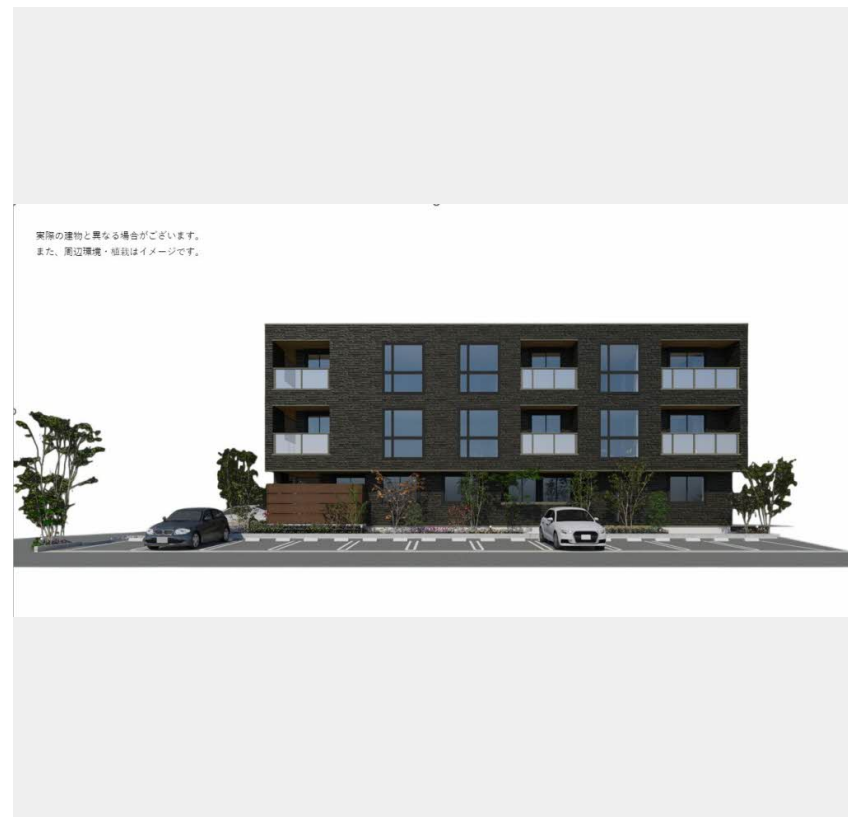
1LDK
マンション

家賃 **116,000 円**

共益費等 8,000 円

敷金 0 ヶ月

礼金 2 ヶ月



この物件のオススメポイント

長町南で、羨望の暮らしを。
発電した電気を使えて余った電気は売ることができるZEH住宅
／耐震性を表す指標の最高ランク「耐震等級3」を取得／外気の影響を受けにくい省エネ基準を満たす指・・・

- この物件についているこだわり設備**
- ZEH
 - 耐震等級3
 - 断熱等性能等級7
 - 高遮音床システム
 - 犬/猫相談可
 - 屋内共用廊下タイプ
 - エレベーター
 - 宅配BOX
 - インターネット無料(WiFi付)
 - オートロック
 - 防犯カメラ
 - 防犯ガラス

駐車場あり／ホテルライク／ペット相談可(犬・猫可)／インターネット無料(Wi-Fi対応)／エレベーター／オートロック・自動ドア／共用玄関ドア／宅配BOX／階段灯／人感センサー付廊下灯／散水栓／屋外共用水栓／ゴミ集積場(敷地内)／駐輪場(屋根付き)／高遮音床システム「SHAI DD55」／防犯カメラ／消火器／植栽／耐震等級3／LGBTQフレンドリー／太陽光発電／ZEH(ネット・ゼロ・エネルギー・ハウス)／建築物省エネ性能表示制度(BELS)／カラーモニター付ドアホン／対面キッチン／IHクッキングヒーター／給湯器(追焚機能付)／エコジョーズ／給湯箇所(浴室・



積水ハウスの賃貸住宅 シャーメゾン
Sha Maison

物件名	アンシャンテ長町南 303号室	間取り	1LDK／洋室5.2 LDK12.4 (帖)
アクセス	仙台市営地下鉄南北線 長町南駅 徒歩4分	専有面積 / 向き	42.88㎡ / 南
所在地	宮城県仙台市太白区長町南3丁目5-3	築年月 / 構造	2026年9月中旬 / 重量鉄骨・3階-3階建
ランドマーク	-	入居 / 契約期間	2026年9月下旬 / 2年
		駐車場	駐車場空有り / 舗装白線引 / 月15400円

入居諸条件備考

シャーメゾンライフSUPPORT24(月額1,320円税込)にご加入いただきます。／ご入居にかかる諸費用として、スマートロック設定費用16,500円(税込)、退去クリーニング費用(初回契約時)81,400円(税込)が必要です。／火災保険への加入が条件となります。※ご入居中は、借家人賠償責任保険・個人賠償責任保険が付帯された火災保険へのご加入が必要となります。積水ハウス不動産グループでは、万一の事故の際、グループが連携して迅速に対応できる「シャーメゾンライフGUARD」(*)への加入を推奨しております。*保険契約の取扱代理店は、積水ハウスシャーメゾンPM東北(株)および積水ハウスシャーメゾンパートナーズ(株)となります。／積水ハウスシャーメゾンパートナーズの保証人不要プラン『らくらくパートナー』に加入が必要です。[新規契約時]事務手数料:33,000円(税込)、[毎月]保証料:月額賃料等の2%／諸費用及びその他契約費用は別途打合せ／更新料:新賃料の1ヶ月分

No.1995991
※消費税は10%として計算しています。※掲載されている図面・写真等は、作成方法や撮影方法・時期などにより実際とは異なる場合があります。※家具や車などは、配置のイメージであり、賃貸物件に付属していません(家具家電付き等の表示があるものを除く)。

ポイントがたまる
住んでいるだけでポイントが貯まり、
住替え時に家賃が最大3ヶ月分無料に!

株式会社山一地所 仙台中央店
TEL:022-393-9311
FAX: 022-393-9312

宮城県仙台市青葉区中央1丁目6-1 8山一仙台中央ビル1階
免許番号: 宮城県知事(6)第4653号
所属団体: (公社)宮城県宅地建物取引業協会 / 東北地区不動産公正取引協議会

取引形態
仲介