

Sha Maison

積水ハウス品質のお部屋を シャーメゾン ショップ Shop

仙台市営地下鉄東西線

八木山動物公園駅 徒歩15分

モバイルで見る



1LDK アパート

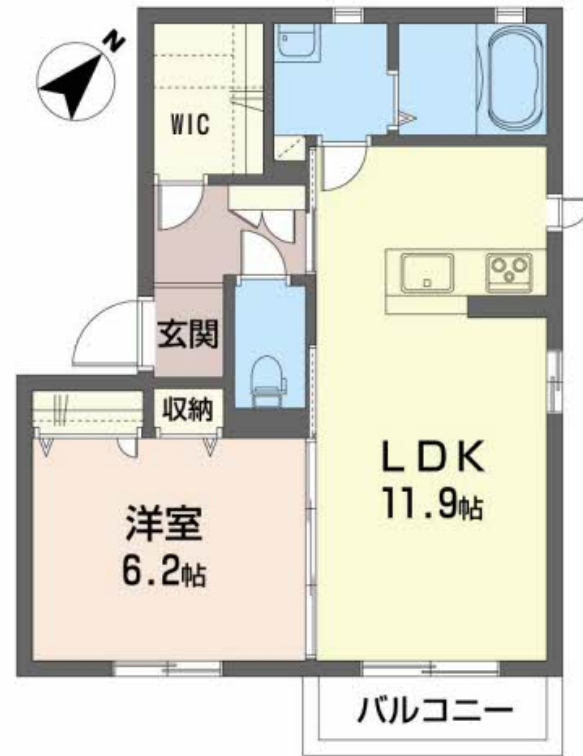
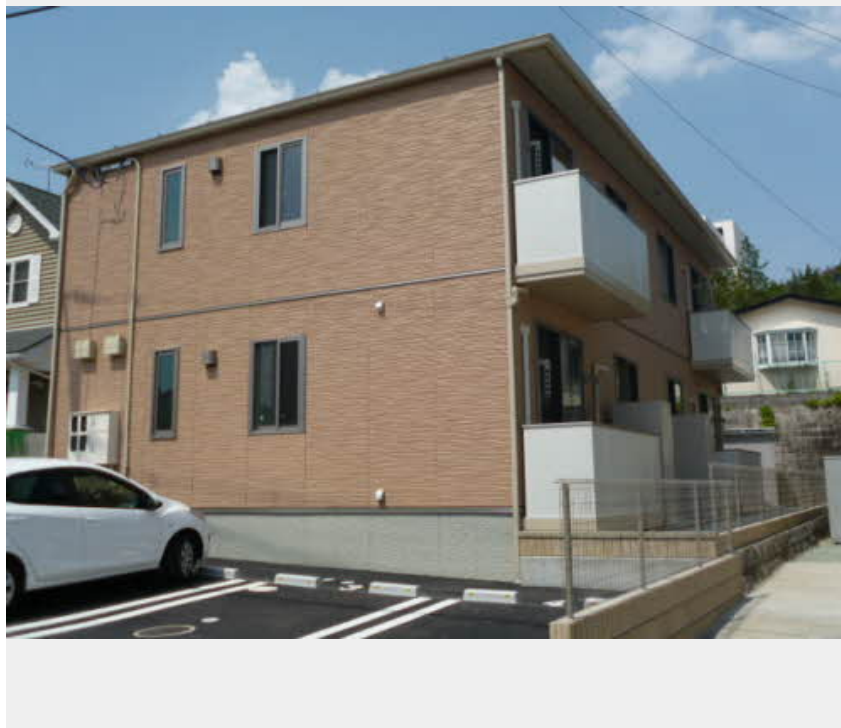
家賃 63,000 円

共益費等 3,000 円

敷金 0 ヶ月

礼金 0 ヶ月

礼金 0



この物件の
オススメ
ポイント

積水ハウス施工のシャーメゾン／共用玄関ドアセキュリティ付のオール電化2LDK／全室対面カウンターキッチン＋IHヒーター／玄関デジタルキー、TVドアホン、洗浄便座、洗面化粧台、ウォー・・・

この物件についている こだわり設備

- TVモニター付きインターホン
- オートロック
- コンロ
- IHクッキングヒーター
- 給湯設備
- エコキュート
- 追い焚き給湯
- 浴室乾燥機
- 洗髪洗面台
- 温水洗浄便座
- エアコン
- フローリング付

駐車場あり／オートロック／ゴミ集積場（敷地内）／VHF・UHF／地デジ対応／消火器／LGBTQフレンドリー／高齢者対応可／エコキュート／エアコン／IHクッキングヒーター／玄関鍵（デジタルロック）／カラーモニター付ドアホン／給湯器（追焚機能付）／給湯箇所（浴室・台所・洗面所）／バス・トイレ（セパレート）／シャワー／24H換気システム／浴室乾燥機／洗髪洗面化粧台／物干し／トイレ（洗浄機能付便座）／クーラースリブ有／複層ガラス／フローリング／網戸／バルコニー／床下収納庫／ストッカー／下駄箱／火災警報器／洗濯機置場（室内）

積水ハウスの賃貸住宅 シャーメゾン
Sha Maison

物件名	アミコート 202号室	間取り	1LDK / LDK 11.9 洋室6.2 (帖)
アクセス	仙台市営地下鉄東西線 八木山動物公園駅 徒歩15分 仙台市営地下鉄南北線 長町南駅 バス27分、八木山南団地	専有面積 / 向き	46.01㎡ / 南東
所在地	宮城県仙台市太白区八木山南2丁目2-17	築年月 / 構造	2014年5月下旬 / 軽量鉄骨・2階-2階建
ランドマーク	●仙台赤十字病院 / 距離460m	入居 / 契約期間	2024年5月中旬 / 2年
		駐車場	駐車場空有り / 舗装白線引 / 月4400円

入居諸条件備考

諸費用及び、契約に要する費用は別途打合せ／契約更新時、更新料20,000円を頂戴します。／シャーメゾンライフSUPPORT24（月額880円税込）にご加入いただきます。／上記入居諸条件以外に、退去クリーニング費用（初回契約時）55,000円（税込）が必要です。／火災保険へのご加入が条件となります。＊ご入居中は、借家人賠償責任保険・個人賠償責任保険が付帯された火災保険へのご加入が必要となります。積水ハウス不動産グループでは、万一の事故の際、グループが連携して迅速に対応できる「シャーメゾンライフGUARD」(*)へのご加入を推奨しております。＊保険契約の取扱代理店は、積水ハウス不動産東北（株）および積水ハウス不動産パートナーズ（株）となります。／積水ハウス不動産パートナーズの保証人不要プラン『らくらくパートナー』にご加入が必要です。【新規契約時】事務手数料：33,000円（税込）、【毎月】保証料：月額賃料等の2％／諸費用及び、契約に要する費用は別途打合せ／更新料：20,000円

※消費税は10%として計算しています。※掲載されている図面・写真等は、作成方法や撮影方法・時期などにより実際とは異なる場合があります。＊家具や車などは、配置のイメージであり、賃貸物件に付属していません（家具家電付き等の表示があるものを除く）。

ポイントがたまる
住んでいるだけでポイントが貯まり、
住替え時に家賃が最大3ヶ月分無料に!

丸和不動産有限公司
TEL:022-266-4934
FAX: 022-266-4933

宮城県仙台市若林区南材木町8-1
免許番号：宮城県知事（9）第3623号
所属団体：（公社）宮城県宅地建物取引業協会／東北地区不動産公正取引協議会

取引形態
仲介