

# Sha Maison

積水ハウス品質のお部屋を シャーメゾン ショップ Shop

仙台市営地下鉄南北線

仙台駅 バス14分 徒歩9分

モバイルで見る



**1K**  
アパート

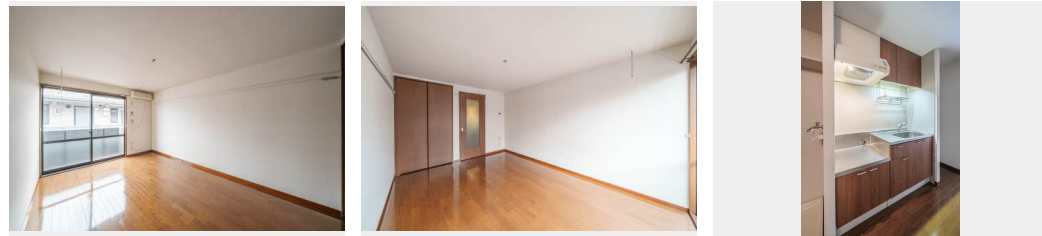
家賃 **24,000 円**

共益費等 2,000 円

敷金 0 ヶ月

礼金 0 ヶ月

礼金 0



積水ハウスの賃貸住宅 シャーメゾン

Sha Maison

この物件の  
オススメ  
ポイント

暗証番号式電子キーで鍵が不要です！／来訪者の顔を見て話せるテレビドアホン付！／洗濯機能付き便座♪

この物件についている **こだわり設備**

- TVモニター付きインターホン
- 給湯設備
- 室内物干
- 温水洗浄便座
- エアコン
- フローリング付

駐車場あり／BS／消火器／LGBTQフレンドリー／高齢者対応可／玄関鍵（デジタルロック）／洗濯機置場（室内）／エアコン／火災警報器／給湯器（ガス）／バス・トイレ（セパレート）／シャワー／バルコニー／下駄箱／インターホン／洗濯防水パン／フローリング／カラーモニター付ドアホン／トイレ（洗浄機能付便座）／室内物干し

物件名	B A R U 青山A 205号室	間取り	1K / K3.9 洋室8.2 (帖)
アクセス	仙台市営地下鉄南北線 仙台駅 バス14分、八木山神社前 バス停 徒歩9分	専有面積 / 向き	25.5㎡ / 南西
所在地	宮城県仙台市太白区青山1丁目28-27	築年月 / 構造	1999年12月上旬 / 軽量鉄骨・2階-2階建
ランドマーク	●サンクス八木山松波町店 / 徒歩3分	入居 / 契約期間	即時 / 2年
		駐車場	駐車場空あり / 砂利敷 / 月3300円

入居諸条件備考

諸費用及び、契約に要する費用は別途打合せ／契約更新時、更新料20,000円を頂戴します。／シャーメゾンライフサポート24（月額880円税込）にご加入いただきます。／上記入居諸条件以外に、町内会費 1年毎1,200円、退去クリーニング費用（初回契約時）41,800円（税込）が必要です。／火災保険へのご加入が条件となります。＊ご入居中は、借家人賠償責任保険・個人賠償責任保険が付帯された火災保険へのご加入が必要となります。積水ハウス不動産グループでは、万一の事故の際、グループが連携して迅速に対応できる「シャーメゾンライフガード」(\*)へのご加入を推奨しております。＊保険契約の取扱代理店は、積水ハウス不動産東北(株)および積水ハウス不動産パートナーズ(株)となります。／積水ハウス不動産パートナーズの保証人不要プラン『らくらくパートナー』にご加入が必要です。[新規契約時]事務手数料: 33,000円(税込)、[毎月]保証料: 月額賃料等の2% / 諸費用及び、契約に要する費用は別途打合せ / 更新料: 20,000円

※消費税は10%として計算しています。※掲載されている図面・写真等は、作成方法や撮影方法・時期などにより実際とは異なる場合があります。＊家具や車などは、配置のイメージであり、賃貸物件に付属していません（家具家電付き等の表示があるものを除く）。

**ポイントがたまる**  
住んでいるだけでポイントが貯まり、住替え時に家賃が最大3ヶ月分無料に!

株式会社青葉建商 八木山店  
TEL:022-229-4402  
FAX: 022-797-4401

宮城県仙台市太白区八木山本町1丁目30-21  
免許番号: 宮城県知事(16)第494号  
所属団体: (公社)宮城県宅地建物取引業協会 / 東北地区不動産公正取引協議会 / (公社)全国宅地建物取引業保証協会

取引形態  
仲介