

Sha Maison

積水ハウス品質のお部屋を シャーメゾン ショップ Shop

J R東北本線

長町駅 バス13分 西中田七丁目西 バス停 徒歩4分

モバイルで見る



1K
アパート

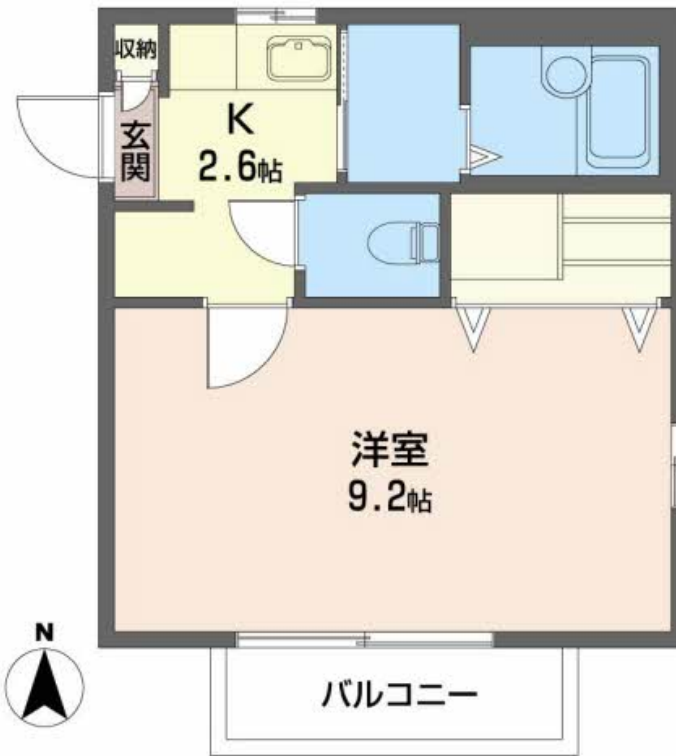
家賃 40,000 円

共益費等 5,000 円

敷金 0 ヶ月

礼金 0 ヶ月

礼金 0



積水ハウスの賃貸住宅 シャーメゾン

Sha Maison

この物件の
オススメ
ポイント

■近隣にコンビニ2つあります■
インターネットが無料で入居後すぐに使えます/室内のモニターから、訪問者の顔を確認できるインターホンです

この物件についている こだわり設備



インターネット
無料(WiFi付)



TVモニター付き
インターホン



エアコン



給湯設備



フローリング付

駐車場あり/地デジ対応/BS/消火器/LGBTQフレンドリー/高齢者対応可/インターネット無料(Wi-Fi対応)/火災警報器(煙感知式)/玄関鍵(デジタルロック)/下駄箱/バルコニー/エアコン/シャワー/給湯器(ガス)/カラーモニター付ドアホン/バス・トイレ(セパレート)/洗濯機置場(室内)/フローリング

物件名 YKコートII 201号室

アクセス J R東北本線 長町駅 バス13分、西中田七丁目西 バス停 徒歩4分

所在地 宮城県仙台市太白区柳生 3丁目5-1

ランドマーク ●ミニストップ西中田店/距離160m

間取り 1K/K2.6 洋室9.2 (帖)

専有面積 / 向き 27.5㎡/南

築年月 / 構造 2001年2月上旬/軽量鉄骨・2階-2階建

入居 / 契約期間 2026年5月中旬/2年

駐車場 駐車場空有り/舗装白線引/月4400円

入居諸条件備考

シャーメゾンライフSUPPORT24(月額1,320円税込)にご加入いただきます。/ご入居にかかる諸費用として、退去クリーニング費用(初回契約時)66,000円(税込)が必要です。/火災保険へのご加入が条件となります。*ご入居中は、借家人賠償責任保険・個人賠償責任保険が付帯された火災保険へのご加入が必要となります。積水ハウス不動産グループでは、万一の事故の際、グループが連携して迅速に対応できる「シャーメゾンライフGUARD」(*)へのご加入を推奨しております。*保険契約の取扱代理店は、積水ハウスシャーメゾンPM東北(株)および積水ハウスシャーメゾンパートナーズ(株)となります。/積水ハウスシャーメゾンパートナーズの保証人不要プラン『らくらくパートナー』にご加入が必要です。[新規契約時]事務手数料:33,000円(税込)、[毎月]保証料:月額賃料等の2%/諸費用及びその他契約費用は別途打合せ/更新料:新賃料の1ヶ月分

No.1020291

※消費税は10%として計算しています。※掲載されている図面・写真等は、作成方法や撮影方法・時期などにより実際とは異なる場合があります。※家具や車などは、配置のイメージであり、賃貸物件に付属していません(家具家電付き等の表示があるものを除く)。

ポイントがたまる
住んでいるだけでポイントが貯まり、
住替え時に家賃が最大3ヶ月分無料に!

丸大不動産有限公司
TEL:022-241-4228
FAX: 022-241-7441

宮城県仙台市太白区西中田4丁目10-3
免許番号: 宮城県知事(6)第4784号
所属団体: (公社)宮城県宅地建物取引業協会

取引形態
仲介