

# Sha Maison

積水ハウス品質のお部屋を シャーメゾン ショップ Shop

仙台市営地下鉄南北線

愛宕橋駅 徒歩9分

モバイルで見る



**2DK**  
アパート

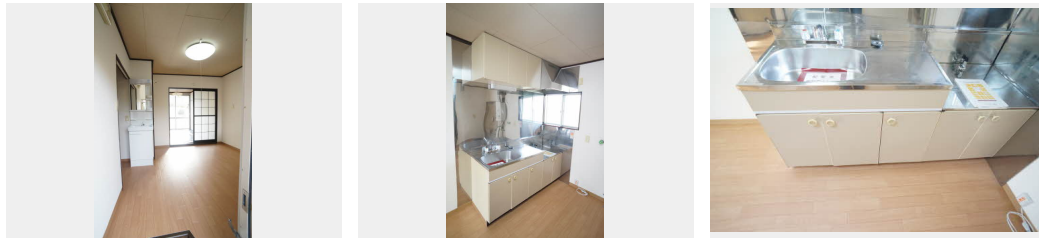
家賃 **40,000 円**

共益費等 2,000 円

敷金 1ヶ月

礼金 0円

礼金 0



積水ハウスの賃貸住宅 シャーメゾン  
**Sha Maison**

この物件の  
おすすめ  
ポイント

この物件についている **こだわり設備**



駐車場あり/光ケーブル対応/地デジ対応/消火器/玄関鍵/エアコン/バス・トイレ(セパレート)/給湯器/シャワー/洗面化粧台/火災警報器/給湯器(ガス)/ドアチャイム/洗濯機置場(室内)

**物件名** ハイツベルストーン 106号室  
**アクセス** 仙台市営地下鉄南北線 愛宕橋駅 徒歩9分  
仙台市営地下鉄南北線 河原町駅 徒歩18分  
**所在地** 宮城県仙台市太白区越路23-10  
**ランドマーク** ●ミルキーウェイ/距離400m

**間取り** 2DK/和室5.4 和室5.4 DK6 (帖)  
**専有面積 / 向き** 35.0㎡/南西  
**築年月 / 構造** 1987年4月上旬/軽量鉄骨・1階-2階建  
**入居 / 契約期間** 即時/2年  
**駐車場** 駐車場空有り/未舗装/月4400円

入居諸条件備考

シャーメゾンライフSUPPORT24(月額1,320円税込)にご加入いただきます。/火災保険へのご加入が条件となります。\*ご入居中は、借家人賠償責任保険・個人賠償責任保険が付帯された火災保険へのご加入が必要となります。積水ハウス不動産グループでは、万一の事故の際、グループが連携して迅速に対応できる「シャーメゾンライフGUARD」(\*)へのご加入を推奨しております。\*保険契約の取扱代理店は、積水ハウスシャーメゾンPM東北(株)および積水ハウスシャーメゾンパートナーズ(株)となります。/積水ハウスシャーメゾンパートナーズの保証人不要プラン『らくらくパートナー』に加入が必要です。【新規契約時】事務手数料:33,000円(税込)、[毎月]保証料:月額賃料等の2%/諸費用及びその他契約費用は別途打合せ/更新料:20,000円

※消費税は10%として計算しています。※掲載されている図面・写真等は、作成方法や撮影方法・時期などにより実際とは異なる場合があります。※家具や車などは、配置のイメージであり、賃貸物件に付属していません(家具家電付き等の表示があるものを除く)。

No.1001022

**ポイントがたまる**  
住んでいるだけでポイントが貯まり、  
住替え時に家賃が最大3ヶ月分無料!

株式会社スパーシング  
TEL:022-263-8290  
FAX: 022-263-8326

宮城県仙台市若林区荒町160-1-1F  
免許番号: 宮城県知事(9)第3325号  
所属団体: (公社)宮城県宅地建物取引業協会/東北地区不動産公正取引協議会

取引形態  
仲介