

Sha Maison

積水ハウス品質のお部屋を シャーメゾン ショップ Shop

仙台市営地下鉄東西線

六丁の目駅 徒歩14分

2LDK
アパート

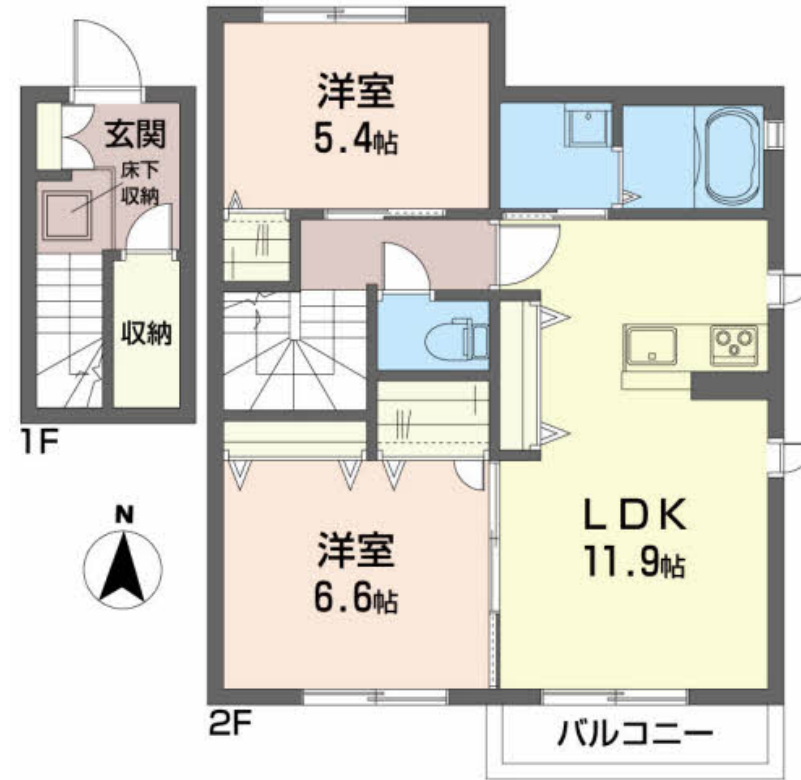
家賃 **82,000 円**

共益費等 **5,000 円**

敷金 **0 ヶ月**

礼金 **1 ヶ月**

モバイルで見る



積水ハウスの賃貸住宅 シャーメゾン

Sha Maison

この物件の
**オススメ
ポイント**

申込なしですぐ使える無料Wi-Fiインターネット設備付き！
街並みに調和する緑豊かな敷地計画「シャーメゾンガーデンズ」を採用/宅配ボックス付きなので不在時にも荷物を受け取

この物件についている **こだわり設備**

- シャーメゾンガーデンズ
- 宅配BOX
- インターネット無料(WiFi付)
- 防犯カメラ
- TVモニター付きインターホン
- オール電化
- 浴室乾燥機
- 追い焚き給湯
- エアコン
- IHクッキングヒーター
- コンロ
- 給湯設備

駐車場あり/オール電化/VHF・UHF/地デジ対応/消火器/宅配BOX/インターネット無料(Wi-Fi対応)/LGBTQフレンドリー/防犯カメラ/高齢者対応可/シャーメゾンガーデンズ/エコキュート/IHクッキングヒーター/エアコン/玄関鍵(デジタルロック)/カラーモニター付ドアホン/給湯器(追焚機能付)/給湯箇所(浴室・台所・洗面所)/バス・トイレ(セパレート)/シャワー/24H換気システム/浴室乾燥機/洗髪洗面化粧台/物干し/トイレ(洗浄機能付便座)/クーラースリブ有/複層ガラス/フローリング/網戸/バルコニー/床下収納庫/ストッカー/下駄

物件名	シャーメゾンピーノ B B202号室	間取り	2LDK/LDK11.9 洋室6.6 洋室5.4 (帖)
アクセス	仙台市営地下鉄東西線 六丁の目駅 徒歩14分 バス、札屋敷 バス停 徒歩5分	専有面積 / 向き	63.23㎡ / 南
所在地	宮城県仙台市若林区荒井1丁目14-2	築年月 / 構造	2012年3月下旬 / 軽量鉄骨・2階-2階建
ランドマーク	●ケイヨーデイツー / 距離160m	入居 / 契約期間	2026年8月上旬 / 2年
		駐車場	駐車場空有り / 舗装白線引 / 月5500円

入居諸条件備考

シャーメゾンライフSUPPORT24 (月額1,320円税込)にご加入いただきます。/ご入居にかかる諸費用として、町内会費 1年毎 4,200円、退去クリーニング費用 (初回契約時) 96,800円 (税込) が必要です。/火災保険へのご加入が条件となります。*ご入居中は、借家人賠償責任保険・個人賠償責任保険が付帯された火災保険へのご加入が必要です。積水ハウス不動産グループでは、万一の事故の際、グループが連携して迅速に対応できる「シャーメゾンライフGUARD」(*)へのご加入を推奨しております。*保険契約の取扱代理店は、積水ハウスシャーメゾンPM東北(株)および積水ハウスシャーメゾンパートナーズ(株)となります。/積水ハウスシャーメゾンパートナーズの保証人不要プラン『らくらくパートナー』に加入が必要です。【新規契約時】事務手数料: 33,000円(税込)、【毎月】保証料: 月額賃料等の2% / 諸費用及びその他契約費用は別途打合せ/更新料: 新賃料の1ヶ月分

*消費税は10%として計算しています。*掲載されている図面・写真等は、作成方法や撮影方法・時期などにより実際とは異なる場合があります。*家具や車などは、配置のイメージであり、賃貸物件に付属していません(家具家電付き等の表示があるものを除く)。

No.1991113

ポイントがたまる
住んでいるだけでポイントが貯まり、住替え時に家賃が最大3ヶ月分無料に!

株式会社ジェイエイ仙台 多賀城不動産センター
TEL:022-368-3629
FAX: 022-309-7021
宮城県多賀城市東田中2丁目1-32
免許番号: 宮城県知事(2)第6451号
所属団体: (公社)宮城県宅地建物取引業協会

取引形態
仲介