

Sha Maison

積水ハウス品質のお部屋を シャーメゾン ショップ Shop

仙台市営地下鉄東西線

荒井駅 徒歩18分

📱 モバイルで見る



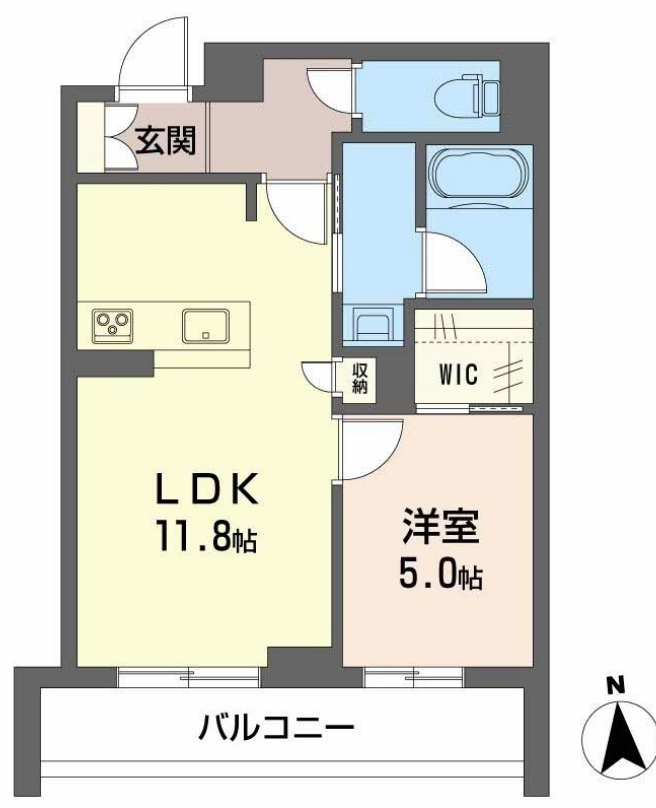
1LDK
マンション

家賃 **85,000 円**

共益費等 8,000 円

敷金 1ヶ月

礼金 2ヶ月



この物件の
オススメポイント

ペット可物件★白調と黒調が映える外観が迎えます。
発電した電気を使えて余った電気は売ることができるZEH住宅
／耐震性を表す指標の最高ランク「耐震等級3」を取得／外気の影響を受けにくく・・・

この物件についている **こだわり設備**

- ZEH
- 耐震等級3
- 断熱等性能等級6
- 高遮音床システム
- ペット相談可
- 屋内共用廊下タイプ
- エレベーター
- 宅配BOX
- インターネット無料(WiFi付)
- オートロック
- 防犯カメラ
- 防犯ガラス

駐車場あり／インターネット無料 (Wi-Fi対応)／ペット相談可 (犬・猫可)／エレベーター／オートロック・自動ドア／共用玄関ドア／宅配BOX／階段灯／人感センサー付廊下灯／散水栓／駐輪場 (屋根付き)／高遮音床システム「SHAI DD55」／防犯カメラ／消火器／植栽／ゴミ集積場 (敷地内)／ホテルライク／耐震等級3／カラーモニタ付ドアホン／対面キッチン／IHクッキングヒーター／給湯器 (追焚機能付)／エコジョーズ／給湯箇所 (浴室・台所・洗面所)／シャワー／ユニットバス1318／24H換気システム／バス・トイレ (セパレート)／浴室乾燥機 (暖房乾燥)／

省エネ性能ラベル

断熱性能 1 2 3 4 5 6

約9.1万円/年

第三者評価 BELS

地震に強い 耐震等級3

夏も冬も快適 断熱等性能等級6

積水ハウスの賃貸住宅 シャーメゾン

Sha Maison

物件名	シンシア 102号室	間取り	1LDK/洋室5 LDK11.8 (帖)
アクセス	仙台市営地下鉄東西線 荒井駅 徒歩18分 仙台市営地下鉄東西線 薬師堂駅 バス23分、荒井二丁目 バス	専有面積 / 向き	42.28㎡ / 南
所在地	宮城県仙台市若林区荒井1丁目29-15、-16、-17の一部	築年月 / 構造	2026年8月下旬 / 重量鉄骨・1階-3階建
ランドマーク	-	入居 / 契約期間	2026年8月下旬 / 2年
		駐車場	駐車場空有り / 舗装白線引 / 月8800円

入居諸条件備考

シャーメゾンライフSUPPORT24 (月額1,320円税込)にご加入いただきます。／ご入居にかかる諸費用として、クリーニング費用 (退去時) 62,700円 (税込)、エアコンクリーニング費用 (退去時) 26,400円 (税込) が必要です。／火災保険へのご加入が条件となります。＊ご入居中は、借家人賠償責任保険・個人賠償責任保険が付帯された火災保険へのご加入が必要となります。積水ハウス不動産グループでは、万一の事故の際、グループが連携して迅速に対応できる「シャーメゾンライフGUARD」(*)へのご加入を推奨しております。＊保険契約の取扱代理店は、積水ハウスシャーメゾンPM東北(株)および積水ハウスシャーメゾンパートナーズ(株)となります。／積水ハウスシャーメゾンパートナーズの保証人不要プラン『らくらくパートナー』に加入が必要です。【新規契約時】事務手数料: 33,000円 (税込)、【毎月】保証料: 月額賃料等の2% / 諸費用及びその他契約費用は別途打合せ / ペット飼育の際は、敷金1ヵ月追加受領いたします。／更新料: 20,000円

※消費税は10%として計算しています。※掲載されている図面・写真等は、作成方法や撮影方法・時期などにより実際とは異なる場合があります。＊家具や車などは、配置のイメージであり、賃貸物件に付属していません (家具家電付き等の表示があるものを除く)。

ポイントがたまる
住んでいるだけでポイントが貯まり、
住替え時に家賃が最大3ヶ月分無料に!

有限会社アイユー・ホーム
TEL:022-716-1577
FAX: 022-716-1588

宮城県仙台市若林区土樋1丁目11-12
免許番号: 宮城県知事(5)第4981号
所属団体: (公社)全日本不動産協会宮城県本部 / 東北地区不動産公正取引協議会 / (公社)不動産保証協会

取引形態
仲介

No.1995938