

# Sha Maison

積水ハウス品質のお部屋を シャーメゾン ショップ Shop

仙台市営地下鉄南北線

河原町駅 徒歩6分

モバイルで見る



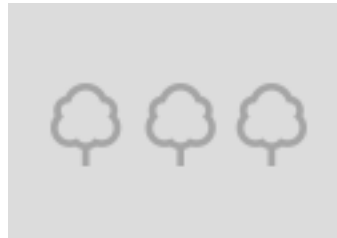
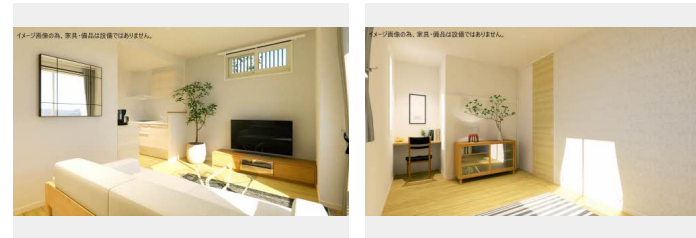
1LDK  
アパート

家賃 79,000 円

共益費等 6,000 円

敷金 1ヶ月

礼金 1ヶ月



積水ハウスの賃貸住宅 シャーメゾン

Sha Maison

この物件の  
オススメ  
ポイント

住むならやっぱりシャーメゾンの新築！／新築1LDK。／仙台市営地下鉄南北線「河原町」駅まで徒歩6分です。／Wi-Fi環境、整ってます。／浴室乾燥機付きで、雨でも洗濯物の心配がありません・・・

## この物件についている こだわり設備

- シャーメゾン ガーデنز
- 高遮音床 システム
- 宅配BOX
- ワークスペース
- 住宅性能評価
- 耐震 等級3
- インターネット 無料(WiFi付)
- TVモニター付き インターホン
- 防犯カメラ
- 防犯ガラス
- コンロ
- IHクッキング ヒーター

駐車場あり／シャーメゾンガーデنز／高齢者対応可／UHF／共聴アンテナ／インターネット無料 (Wi-Fi対応)／宅配BOX／散水栓／屋外共用水栓／ゴミ集積場(敷地内)／駐輪場(屋根付き)／高遮音床システム「SHAI DD55」／防犯カメラ／植栽／街路灯／耐震等級3／LGBTQフレンドリー／カラーモニタ付ドアホン／玄関鍵(①キー②ロック)／チェンジキー／システムキッチン／IHクッキングヒーター／給湯器(追焚機能付)／エコジョーズ／給湯箇所(浴室・台所・洗面所)／バス・トイレ(セパレート)／シャワー／24H換気システム／ユニットバス1318／浴室乾

物件名 Forena河原町 101号室  
アクセス 仙台市営地下鉄南北線 河原町駅 徒歩6分  
仙台市営地下鉄南北線 長町一丁目駅 徒歩8分  
所在地 宮城県仙台市若林区河原町 2丁目 401  
ランドマーク -

間取り 1LDK／洋室6.8 LDK9.3(帖)  
専有面積 / 向き 40.16㎡ / 西  
築年月 / 構造 2024年7月中旬 / 軽量鉄骨・1階-3階建  
入居 / 契約期間 2024年7月下旬 / 2年  
駐車場 駐車場空有り / 舗装白線引 / 月14300円

入居諸条件備考

諸費用及び、契約に要する費用は別途打合せ／契約更新時、更新料20,000円を頂戴します。／シャーメゾンライフSUPPORT24(月額880円税込)にご加入いただきます。／火災保険へのご加入が条件となります。※ご入居中は、借家人賠償責任保険・個人賠償責任保険が付帯された火災保険へのご加入が必要となります。積水ハウス不動産グループでは、万一の事故の際、グループが連携して迅速に対応できる「シャーメゾンライフGUARD」(\*)へのご加入を推奨しております。\*保険契約の取扱代理店は、積水ハウス不動産東北(株)および積水ハウス不動産パートナーズ(株)となります。／積水ハウス不動産パートナーズの保証人不要プラン『らくらくパートナー』に加入が必要です。【新規契約時】事務手数料: 33,000円(税込)、【毎月】保証料: 月額賃料等の2% / 諸費用及び、契約に要する費用は別途打合せ / 更新料: 20,000円

※消費税は10%として計算しています。※掲載されている図面・写真等は、作成方法や撮影方法・時期などにより実際とは異なる場合があります。※家具や車などは、配置のイメージであり、賃貸物件に付属しておりません(家具家電付き等の表示があるものを除く)。

ポイントがたまる  
住んでいるだけでポイントが貯まり、  
住替え時に家賃が最大3ヶ月分無料に!

有限会社アイユー・ホーム

TEL:022-716-1577  
FAX: 022-716-1588

宮城県仙台市若林区土樋 1丁目 11-12  
免許番号: 宮城県知事(5)第4981号  
所属団体: (公社)全日本不動産協会宮城県本部 / 東北地区不動産公正取引  
協議会 / (公社)不動産保証協会

取引形態  
仲介