

Sha Maison

積水ハウス品質のお部屋を シャーメゾン ショップ Shop

仙台市営地下鉄東西線

薬師堂駅 徒歩7分

モバイルで見る



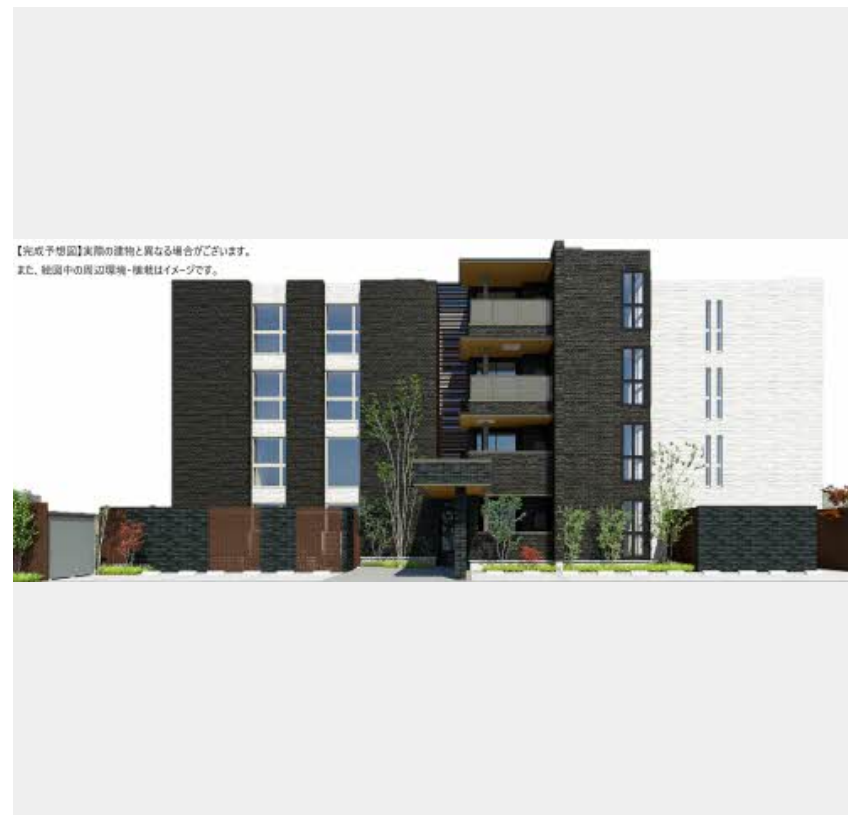
1LDK
マンション

家賃 **117,000 円**

共益費等 8,000 円

敷金 0 ヶ月

礼金 1 ヶ月



積水ハウスの賃貸住宅 シャーメゾン
Sha Maison

この物件の
オススメ
ポイント

住むならやっぱりシャーメゾンの新築！／仙台市営地下鉄東西線「薬師堂」駅まで徒歩7分です。／Wi-Fi環境、整っています。IoT設備も搭載。／ペット対応（室内小型犬・猫・1匹まで）にて・・・

この物件についている こだわり設備

- 屋内共用廊下タイプ
- 太陽光発電
- オートロック
- シャーメゾンガーデンズ
- インターネット無料(WiFi付)
- 防犯カメラ
- 高遮音床システム
- IOT対応
- 防犯ガラス
- 宅配BOX
- TVモニター付きインターホン
- エレベーター

駐車場あり／UHF／共聴アンテナ／インターネット無料（Wi-Fi対応）／エレベーター／オートロック・自動ドア／共用玄関ドア／宅配BOX／階段灯／散水栓／屋外共用水栓／ゴミ集積場（敷地内）／駐輪場（屋根付き）／高遮音床システム「SHAI DD55」／防犯カメラ／消火器／植栽／街路灯／ホテルライク／LGBTQフレンドリー／シャーメゾンガーデンズ／ペット相談可（犬・猫可）／高齢者対応可／カラーモニター付ドアホン／対面キッチン／IHクッキングヒーター／給湯器（追焚機能付）／エコジョーズ／給湯箇所（浴室・台所・洗面所）／バス・トイレ（セパレート）／シャワー

入居諸条件備考

諸費用及び、契約に要する費用は別途打合せ／契約更新時、更新料20,000円を頂戴します。／シャーメゾンライフSUPPORT24（月額880円税込）にご加入いただけます。／上記入居諸条件以外に、スマートロック設定費用16,500円（税込）、退去クリーニング費用（初回契約時）55,000円（税込）が必要です。／火災保険へのご加入が条件となります。＊ご入居中は、借家人賠償責任保険・個人賠償責任保険が付帯された火災保険へのご加入が必要です。積水ハウス不動産グループでは、万一の事故の際、グループが連携して迅速に対応できる「シャーメゾンライフGUARD」(*)へのご加入を推奨しております。＊保険契約の取扱代理店は、積水ハウス不動産東北(株)および積水ハウス不動産パートナーズ(株)となります。／積水ハウス不動産パートナーズの保証人不要プラン『らくらくパートナー』にご加入が必要です。【新規契約時】事務手数料：33,000円(税込)、【毎月】保証料：月額賃料等の2%／諸費用及び、契約に要する費用は別途打合せ／物置は駐車場契約者様に限りです。／更新料：20,000円

物件名	ベレオ久遠の杜 308号室	間取り	1LDK／洋室5.6 LDK10.8 (帖)
アクセス	仙台市営地下鉄東西線 薬師堂駅 徒歩7分 仙台市営地下鉄東西線 連坊駅 徒歩12分	専有面積 / 向き	41.77㎡ / 北
所在地	宮城県仙台市若林区東新丁11	築年月 / 構造	2024年4月下旬 / 重量鉄骨・3階-4階建
ランドマーク	-	入居 / 契約期間	即時 / 2年
		駐車場	駐車場空あり / 舗装白線引 / 月8800円

※消費税は10%として計算しています。※掲載されている図面・写真等は、作成方法や撮影方法・時期などにより実際とは異なる場合があります。※家具や車などは、配置のイメージであり、賃貸物件に付属していません（家具家電付き等の表示があるものを除く）。

ポイントがたまる
住んでいるだけでポイントが貯まり、
住替え時に家賃が最大3ヶ月分無料に!

株式会社山一地所 仙台中央店

TEL:022-393-9311
FAX: 022-393-9312

宮城県仙台市青葉区中央1丁目6-18山一仙台中央ビル1階
免許番号：宮城県知事（6）第4653号
所属団体：（公社）宮城県宅地建物取引業協会／東北地区不動産公正取引協議会

取引形態
仲介