

# Sha Maison

積水ハウス品質のお部屋を シャーメゾン ショップ Shop

仙台市営地下鉄南北線

河原町駅 徒歩4分

モバイルで見る



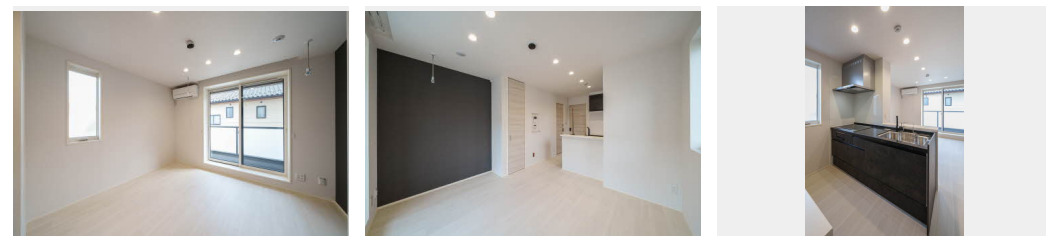
1LDK  
マンション

家賃 **111,000 円**

共益費等 9,000 円

敷金 0 ヶ月

礼金 1 ヶ月



積水ハウスの賃貸住宅 シャーメゾン

## Sha Maison

この物件の  
オススメ  
ポイント

ペットと充実の住環境での新生活をお届けします  
積水ハウスの独自基準を満たした厳選シャーメゾン/発電した  
電気を使って余った電気は売ることができるZEH住宅/上階か  
らの音を大幅に抑える...

### この物件についている こだわり設備

- シャーメゾン セレクション
- ZEH
- 高遮音床 システム
- シャーメゾン ガーデンス
- ペット相談可
- 屋内共用廊下 タイプ
- エレベーター
- 宅配BOX
- IOT対応
- インターネット 無料(WiFi付)
- オートロック
- 防犯カメラ

駐車場あり/ペット共生設備/UHF/共聴アンテナ/エレベーター/オートロック・自動ドア/共用玄関ドア/宅配BOX/階段灯/人感センサー付屋外照明/人感センサー付廊下灯/散水栓/屋外共用水栓/ゴミ集積場(敷地内)/駐輪場(屋根付き)/高遮音床システム「SHAI DD55」/防犯カメラ/消火器/植栽/街路灯/ホテルライク/LGBTQフレンドリー/ペット相談可(犬・猫可)/シャーメゾンガーデンス/インターネット無料(Wi-Fi対応)/高齢者対応可/カラーモニター付ドアホン/対面キッチン/IHクッキングヒーター/給湯器(追焚機能付)/エコジョーズ/給湯筒

物件名 フロレゾン 201号室  
アクセス 仙台市営地下鉄南北線 河原町駅 徒歩4分  
仙台市営地下鉄南北線 長町一丁目駅 徒歩11分  
所在地 宮城県仙台市若林区新弓ノ町4-3-3  
ランドマーク -

間取り 1LDK/LDK10.9 洋室5.6(帖)  
専有面積/向き 45.14㎡/東  
築年月/構造 2023年9月下旬/重量鉄骨・2階-4階建  
入居/契約期間 2026年6月中旬/2年  
駐車場 駐車場空有り/舗装白線引/月11000円

入居諸条件備考

シャーメゾンライフSUPPORT24(月額1,320円税込)にご加入いただきます。/ご入居にかかる諸費用として、町内会費1年毎2,400円、スマートロック設定費用16,500円(税込)、退去クリーニング費用(初回契約時)81,400円(税込)が必要です。/火災保険へのご加入が条件となります。\*ご入居中は、借家人賠償責任保険・個人賠償責任保険が付帯された火災保険へのご加入が必要となります。積水ハウス不動産グループでは、万一の事故の際、グループが連携して迅速に対応できる「シャーメゾンライフGUARD」(\*)へのご加入を推奨しております。\*保険契約の取扱代理店は、積水ハウスシャーメゾンPM東北(株)および積水ハウスシャーメゾンパートナーズ(株)となります。/積水ハウスシャーメゾンパートナーズの保証人不要プラン『らくらくパートナー』に加入が必要です。[新規契約時]事務手数料:33,000円(税込)、[毎月]保証料:月額賃料等の2%/諸費用及びその他契約費用は別途打合せ/更新料:新賃料の1ヶ月分

※消費税は10%として計算しています。※掲載されている図面・写真等は、作成方法や撮影方法・時期などにより実際とは異なる場合があります。※家具や車などは、配置のイメージであり、賃貸物件に付属していません(家具家電付き等の表示があるものを除く)。

No.1994762

**ポイントがたまる**  
住んでいるだけでポイントが貯まり、  
住替え時に家賃が最大3ヶ月分無料に!

## ファインエステート仙台駅前店 株式会社F-NEXT

TEL:022-397-8295  
FAX: 022-397-8296

宮城県仙台市青葉区中央2丁目6-37 中央レントビル4階  
免許番号: 宮城県知事(1)第7203号  
所属団体: (公社)全日本不動産協会宮城県本部

取引形態  
仲介