

Sha Maison

積水ハウス品質のお部屋を シャーメゾン ショップ Shop

J R 仙石線

榴ヶ岡駅 徒歩8分

2LDK
マンション

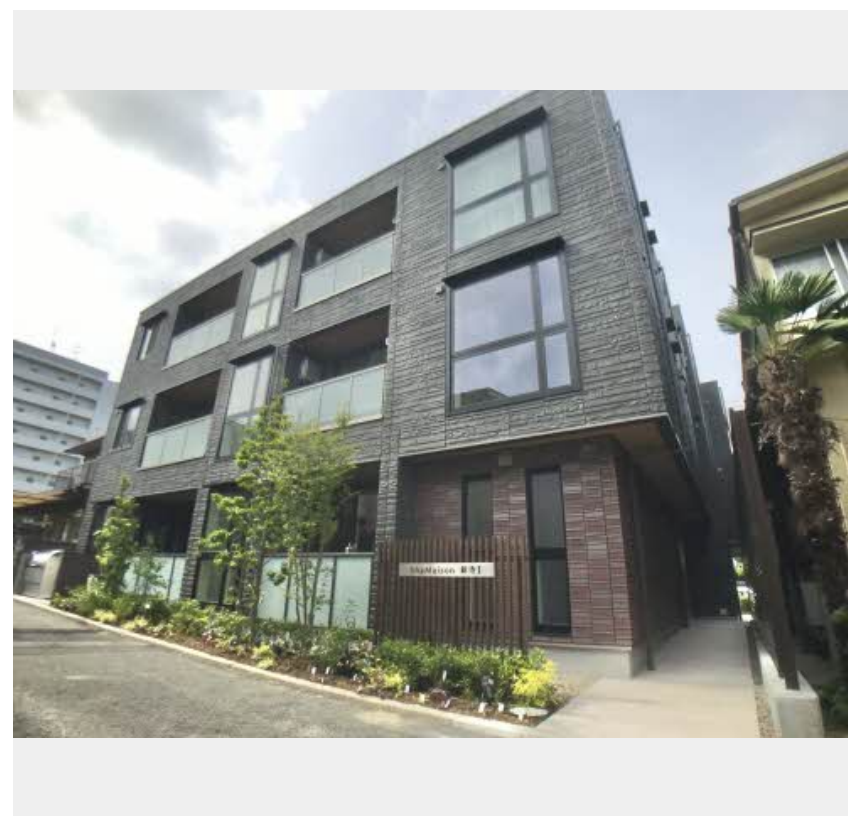
家賃 **159,000 円**

共益費等 9,000 円

敷金 0 ヶ月

礼金 1 ヶ月

モバイルで見る



この物件の
オススメ
ポイント

インターネットが無料でご利用いただけます☆防犯カメラ、オートロックで防犯面も安心/防音床SHAIDD55仕様で生活音の低減/追焚機能、浴室乾燥機、IHクッキングヒーター付システムキッチン...

この物件についている こだわり設備

- シャーメゾン セレクション
- 屋内共用廊下タイプ
- シャーメゾン ガーデンス
- BELS
- ZEH
- 宅配BOX
- 太陽光発電
- インターネット無料(WiFi付)
- TVモニター付きインターホン
- オートロック
- 防犯カメラ
- エレベーター

インターネット無料 (Wi-Fi対応) / 宅配BOX / ホテルライク / オートロック / エレベーター / シャーメゾンガーデンス / 防犯カメラ / ゴミ集積場 (敷地内) / VHF・UHF / 地デジ対応 / 消火器 / LGBTQフレンドリー / 高齢者対応可 / 太陽光発電 / 玄関鍵 (デジタルロック) / カラーモニター付ドアホン / 給湯器 (追焚機能付) / 給湯箇所 (浴室・台所・洗面所) / バス・トイレ (セパレート) / 24H換気システム / シャワー / 浴室乾燥機 / 洗髪洗面化粧台 / 物干し / トイレ (洗浄機能付便座) / クーラースリブ有 / エアコン / 複層ガラス / フローリング / 網戸 / バルコニー / 床下収納庫 / 下

積水ハウスの賃貸住宅 シャーメゾン

Sha Maison

物件名 シャーメゾン新寺 I 301号室

間取り 2LDK / LDK 17.9 洋室 7.5 洋室 5 (帖)

アクセス J R 仙石線 榴ヶ岡駅 徒歩8分
仙台市営地下鉄東西線 宮城野通駅 徒歩10分

専有面積 / 向き 66.2㎡ / 南

所在地 宮城県仙台市若林区新寺 4丁目 4-5

築年月 / 構造 2022年5月下旬 / 重量鉄骨・3階-3階建

入居 / 契約期間 2024年5月中旬 / 2年

ランドマーク -

駐車場 駐車場なし

入居諸条件備考

諸費用及び、契約に要する費用は別途打合せ/契約更新時、更新料20,000円を頂戴します。/シャーメゾンライフSUPPORT24 (月額880円税込) にご加入いただきます。/上記入居諸条件以外に、退去クリーニング費用 (初回契約時) 68,200円 (税込) が必要です。/火災保険へのご加入が条件となります。*ご入居中は、借家人賠償責任保険・個人賠償責任保険が付帯された火災保険へのご加入が必要となります。積水ハウス不動産グループでは、万一の事故の際、グループが連携して迅速に対応できる「シャーメゾンライフGUARD」(*) へのご加入を推奨しております。*保険契約の取扱代理店は、積水ハウス不動産東北 (株) および積水ハウス不動産パートナーズ (株) といたします。/積水ハウス不動産パートナーズの保証人不要プラン『らくらくパートナー』にご加入が必要です。[新規契約時] 事務手数料: 33,000円 (税込)、[毎月] 保証料: 月額賃料等の2% / 諸費用及び、契約に要する費用は別途打合せ/更新料: 20,000円

※消費税は10%として計算しています。※掲載されている図面・写真等は、作成方法や撮影方法・時期などにより実際とは異なる場合があります。※家具や車などは、配置のイメージであり、賃貸物件に付属していません (家具家電付き等の表示があるものを除く)。

ポイントがたまる
住んでいるだけでポイントが貯まり、
住替え時に家賃が最大3ヶ月分無料に!

有限会社アイユー・ホーム

TEL:022-716-1577
FAX: 022-716-1588

宮城県仙台市若林区土樋 1丁目 11-12
免許番号: 宮城県知事 (5) 第4981号
所属団体: (公社) 全日本不動産協会宮城県本部 / 東北地区不動産公正取引協議会 / (公社) 不動産保証協会

取引形態
仲介