

Sha Maison

積水ハウス品質のお部屋を シャーメゾン ショップ Shop

J R 仙石線

榴ヶ岡駅 徒歩8分

モバイルで見る



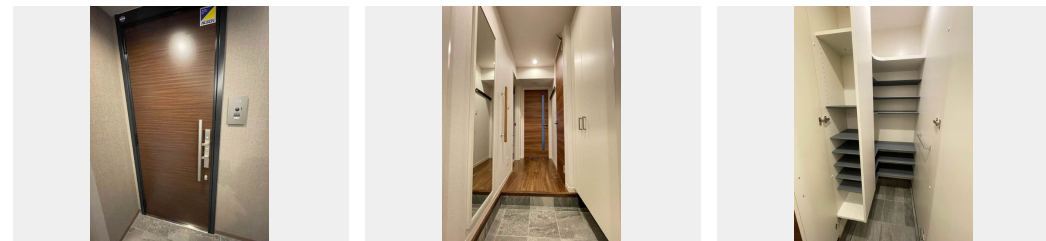
1R
マンション

家賃 80,000 円

共益費等 9,000 円

敷金 0 ヶ月

礼金 1 ヶ月



積水ハウスの賃貸住宅 シャーメゾン

Sha Maison

この物件の
オススメ
ポイント

■地下鉄東西線連坊駅まで徒歩9分、仙石線榴ヶ岡駅まで徒歩11分
発電した電気を使って余った電気は売ることができるZEH住宅
／街並みに調和する緑豊かな敷地計画「シャーメゾンガーデン

この物件についている こだわり設備

- ZEH
- シャーメゾン ガーデنز
- 屋内共用廊下タイプ
- エレベーター
- 宅配BOX
- インターネット無料(WiFi付)
- オートロック
- 防犯カメラ
- TVモニター付きインターホン
- 太陽光発電
- 浴室乾燥機
- 追い焚き給湯

インターネット無料 (Wi-Fi対応) / 宅配BOX / ホテルライク / オートロック / エレベーター / シャーメゾンガーデンズ / 防犯カメラ / ゴミ集積場 (敷地内) / 地デジ対応 / 消火器 / LGBTQフレンドリー / 高齢者対応可 / 太陽光発電 / カラーモニター付ドアホン / 給湯器 (追焚機能付) / 給湯箇所 (浴室・台所・洗面所) / バス・トイレ (セパレート) / シャワー / 24H換気システム / 浴室乾燥機 / 洗髪洗面化粧台 / 物干し / トイレ (洗浄機能付便座) / エアコン / クーラースリーブ有 / 複層ガラス / フローリング / 網戸 / バルコニー / 床下収納庫 / 下駄箱 / 火災警報器 / ZEH

物件名 シャーメゾン新寺 I 102号室
アクセス J R 仙石線 榴ヶ岡駅 徒歩8分
仙台市営地下鉄東西線 宮城野通駅 徒歩10分
所在地 宮城県仙台市若林区新寺 4 丁目 4 - 5
ランドマーク -

間取り ワンルーム / ワンルーム13.9 (帖)
専有面積 / 向き 36.64㎡ / 南
築年月 / 構造 2022年5月下旬 / 重量鉄骨・1階-3階建
入居 / 契約期間 2026年7月下旬 / 2年
駐車場 駐車場なし

入居諸条件備考

シャーメゾンライフSUPPORT24 (月額1,320円税込)にご加入いただきます。／ご入居にかかる諸費用として、退去クリーニング費用 (初回契約時) 81,400円 (税込) が必要です。／火災保険へのご加入が条件となります。＊ご入居中は、借家人賠償責任保険・個人賠償責任保険が付帯された火災保険へのご加入が必要となります。積水ハウス不動産グループでは、万一の事故の際、グループが連携して迅速に対応できる「シャーメゾンライフGUARD」(*)へのご加入を推奨しております。＊保険契約の取扱代理店は、積水ハウスシャーメゾンPM東北 (株) および積水ハウスシャーメゾンパートナーズ (株) となります。／積水ハウスシャーメゾンパートナーズの保証人不要プラン『らくらくパートナー』にご加入が必要です。【新規契約時】事務手数料：33,000円 (税込)、【毎月】保証料：月額賃料等の2% / 諸費用及びその他契約費用は別途打合せ / 更新料：新賃料の1ヶ月分

No.1994485

※消費税は10%として計算しています。※掲載されている図面・写真等は、作成方法や撮影方法・時期などにより実際とは異なる場合があります。＊家具や車などは、配置のイメージであり、賃貸物件に付属していません (家具家電付き等の表示があるものを除く)。

ポイントがたまる
住んでいるだけでポイントが貯まり、
住替え時に家賃が最大3ヶ月分無料に!

有限会社アイユー・ホーム

TEL:022-716-1577
FAX: 022-716-1588

宮城県仙台市若林区土樋 1 丁目 1 1 - 1 2
免許番号：宮城県知事 (5) 第 4 9 8 1 号
所属団体：(公社) 全日本不動産協会宮城県本部 / 東北地区不動産公正取引協議会 / (公社) 不動産保証協会

取引形態
仲介