

# Sha Maison

積水ハウス品質のお部屋を シャーメゾン ショップ Shop

仙台市営地下鉄南北線

河原町駅 徒歩2分

モバイルで見る



**1LDK**  
マンション

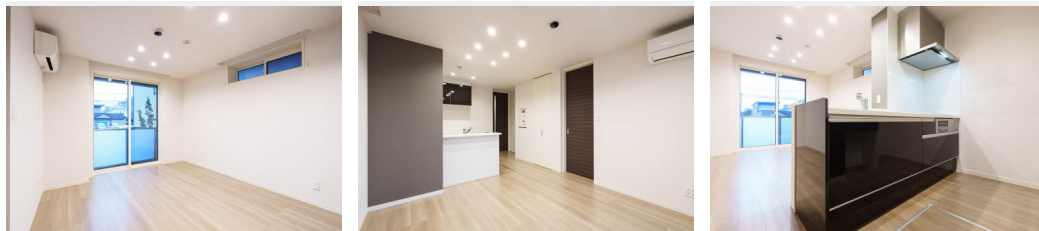
家賃 **105,000 円**

共益費等 7,000 円

敷金 0 ヶ月

礼金 0 ヶ月

礼金 0



積水ハウスの賃貸住宅 シャーメゾン

Sha Maison

この物件の  
オススメ  
ポイント

「積水ハウス3階建エレベーター付き賃貸物件」「IoT物件で快適な環境・操作を実現」地下鉄南北線河原町駅から徒歩1分！無料Wi-Fi・宅配BOX完備！オートロック・防犯カメラ・モタ・・・

この物件についている **こだわり設備**

- シャーメゾン セレクション
- 屋内共用廊下タイプ
- シャーメゾン ガーデنز
- 高遮音床システム
- BELS
- ZEH
- 宅配BOX
- インターネット無料(WiFi付)
- TVモニター付きインターホン
- オートロック
- 防犯カメラ
- 防犯ガラス

駐車場あり/ホテルライク/インターネット無料 (Wi-Fi対応) /オートロック・自動ドア/共用玄関ドア/宅配BOX/防犯カメラ/ゴミ集積場 (敷地内) /エレベーター/UHF/地デジ対応 (アンテナ対応) /階段灯/人感センサー付屋外照明/人感センサー付廊下灯/散水栓/屋外共用水栓/駐輪場 (屋根付き) /高遮音床システム「SHAI DD55」/消火器/外周フェンス/インターロッキング/造園・植栽/LGBTQフレンドリー/シャーメゾンガーデنز/スマートロック/カラーモニター付ドアホン/給湯器 (追焚機能付) /エコジョーズ/給湯箇所 (浴室・台所・洗面所) /バス・トイレ

**物件名** アルト フォンテ 105号室  
**アクセス** 仙台市営地下鉄南北線 河原町駅 徒歩2分  
仙台市営地下鉄南北線 長町一丁目駅 徒歩11分  
**所在地** 宮城県仙台市若林区南材木町 5  
**ランドマーク** -

**間取り** 1LDK/洋室6.3 LDK13 (帖)  
**専有面積 / 向き** 49.51㎡/東  
**築年月 / 構造** 2021年10月中旬/重量鉄骨・1階-3階建  
**入居 / 契約期間** 即時/2年  
**駐車場** 駐車場空あり/舗装白線引/月11000円

入居諸条件備考

諸費用及び、契約に要する費用は別途打合せ/契約更新時、更新料20,000円を頂戴します。/シャーメゾンライフSUPPORT24 (月額880円税込) にご加入いただきます。/上記入居諸条件以外に、町内会費 1年毎3,600円、スマートロック設定費用16,500円 (税込)、退去クリーニング費用 (初回契約時) 55,000円 (税込) が必要です。/火災保険へのご加入が条件となります。\*ご入居中は、借家人賠償責任保険・個人賠償責任保険が付帯された火災保険へのご加入が必要となります。積水ハウス不動産グループでは、万一の事故の際、グループが連携して迅速に対応できる「シャーメゾンライフGUARD」(\*) へのご加入を推奨しております。\*保険契約の取扱代理店は、積水ハウス不動産東北 (株) および積水ハウス不動産パートナーズ (株) となります。/積水ハウス不動産パートナーズの保証人不要プラン『らくらくパートナー』に加入が必要です。[新規契約時] 事務手数料: 33,000円 (税込)、[毎月] 保証料: 月額賃料等の2%/諸費用及び、契約に要する費用は別途打合せ/更新料: 20,000円

※消費税は10%として計算しています。※掲載されている図面・写真等は、作成方法や撮影方法・時期などにより実際とは異なる場合があります。※家具や車などは、配置のイメージであり、賃貸物件に付属していません (家具家電付き等の表示があるものを除く)。

**ポイントがたまる**  
住んでいるだけでポイントが貯まり、  
住替え時に家賃が最大3ヶ月分無料に!

株式会社 e-ナビ不動産 仙台駅前店

TEL:022-398-5323  
FAX: 022-398-5301

宮城県仙台市青葉区中央3丁目6-5 佐藤商店ビル2F  
免許番号: 宮城県知事 (2) 第6357号  
所属団体: (公社) 宮城県宅地建物取引業協会/東北地区不動産公正取引協議会

取引形態  
仲介