

Sha Maison

積水ハウス品質のお部屋を シャーメゾン ショップ Shop

仙台市営地下鉄東西線

卸町駅 徒歩6分

モバイルで見る



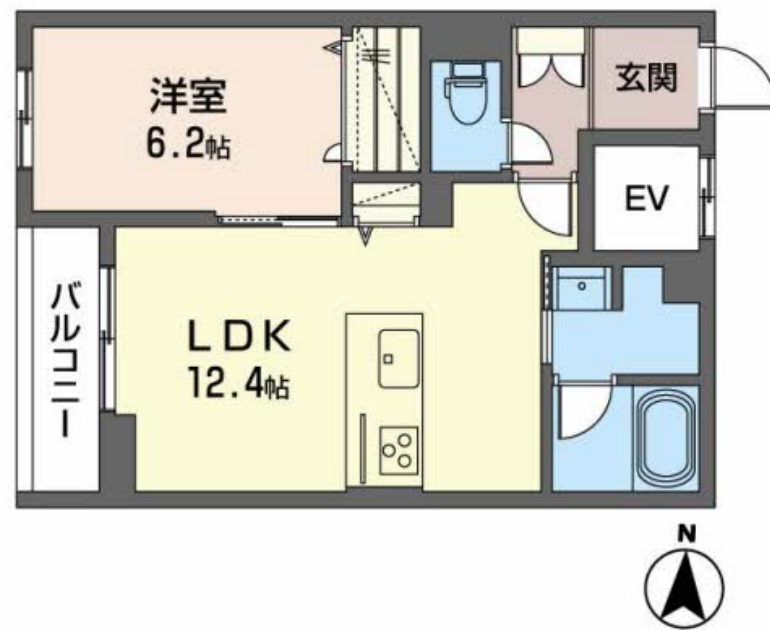
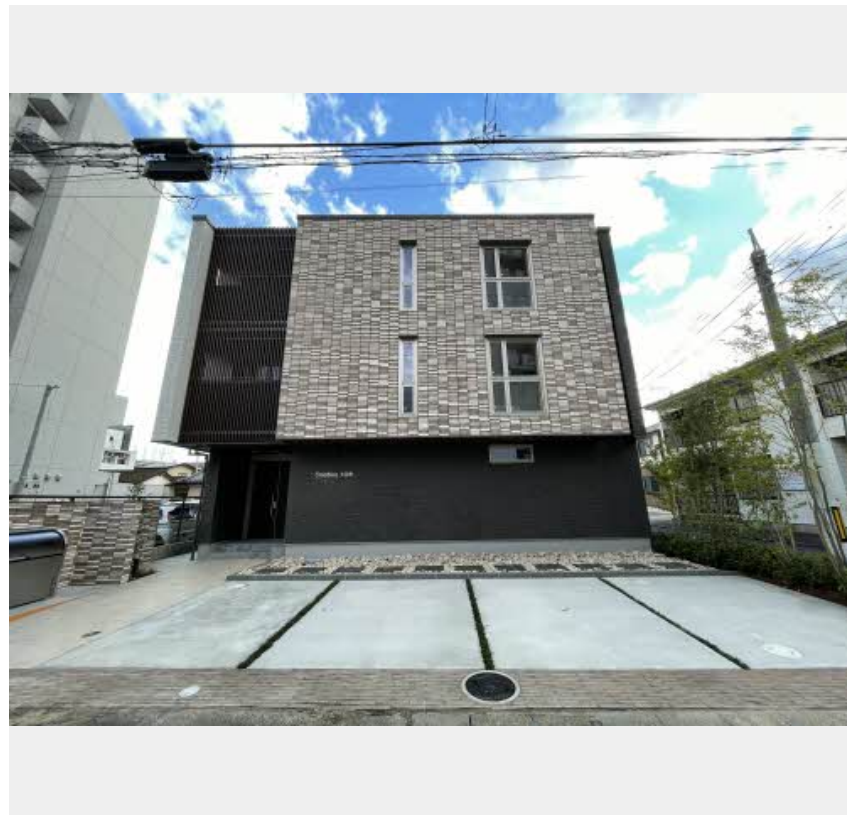
1LDK
マンション

家賃 **101,000 円**

共益費等 7,000 円

敷金 0 ヶ月

礼金 1 ヶ月



積水ハウスの賃貸住宅 シャーメゾン

Sha Maison

この物件の
オススメ
ポイント

★インターネット無料接続サービス (Wi-Fi) ★
上階からの音を大幅に抑える高遮音床システム「シャイド」を採用/街並みに調和する緑豊かな敷地計画「シャーメゾンガーデンズ」を採用/雨...

この物件についている **こだわり設備**

- 高遮音床システム
- シャーメゾンガーデンズ
- 屋内共用廊下タイプ
- エレベーター
- 宅配BOX
- インターネット無料(WiFi付)
- オートロック
- 防犯ガラス
- TVモニター付きインターホン
- 太陽光発電
- しゃ熱断熱複層ガラス
- 浴室乾燥機

駐車場あり/シャーメゾンガーデンズ/地デジ対応/インターネット無料 (Wi-Fi 対応) /エレベーター/宅配BOX/人感センサー付廊下灯/散水栓/屋外共用水栓/ゴミ集積場 (敷地内) /駐輪場/高遮音床システム「SHAI DD 50」/消火器/ホテルライク/オートロック/LGBTQフレンドリー/高齢者対応可/太陽光発電/チェンジキー/カラーモニター付ドアホン/対面キッチン/IHクッキングヒーター/給湯器 (追焚機能付) /エコジョーズ/給湯箇所 (浴室・台所・洗面所) /バス・トイレ (セパレート) /シャワー/24H換気システム/ユニットバス1318/浴室乾燥機 (暖房)

物件名	CRESTIEQ大和町 302号室	間取り	1LDK/洋室6.2 LDK12.4 (帖)
アクセス	仙台市営地下鉄東西線 卸町駅 徒歩6分	専有面積 / 向き	45.66㎡ / 西
所在地	宮城県仙台市若林区大和町 5丁目 12-21	築年月 / 構造	2021年9月下旬 / 重量鉄骨・3階-3階建
ランドマーク	-	入居 / 契約期間	2026年7月上旬 / 2年
		駐車場	駐車場空有り / 舗装白線引 / 月8800円

入居諸条件備考

シャーメゾンライフSUPPORT24 (月額1,320円税込) にご加入いただきます。/ご入居にかかる諸費用として、退去クリーニング費用 (初回契約時) 81,400円 (税込) が必要です。/火災保険へのご加入が条件となります。*ご入居中は、借家人賠償責任保険・個人賠償責任保険が付帯された火災保険へのご加入が必要となります。積水ハウス不動産グループでは、万一の事故の際、グループが連携して迅速に対応できる「シャーメゾンイフGUARD」(*) へのご加入を推奨しております。*保険契約の取扱代理店は、積水ハウスシャーメゾンPM東北 (株) および積水ハウスシャーメゾンパートナーズ (株) となります。/積水ハウスシャーメゾンパートナーズの保証人不要プラン『らくらくパートナー』にご加入が必要です。[新規契約時] 事務手数料: 33,000円 (税込)、[毎月] 保証料: 月額賃料等の2% / 諸費用及びその他契約費用は別途打合せ/更新料: 新賃料の1ヶ月分

*消費税は10%として計算しています。*掲載されている図面・写真等は、作成方法や撮影方法・時期などにより実際とは異なる場合があります。*家具や車などは、配置のイメージであり、賃貸物件に付属していません (家具家電付き等の表示があるものを除く)。

No.1994390

ポイントがたまる
住んでいるだけでポイントが貯まり、住替え時に家賃が最大3ヶ月分無料に!

有限会社アイユー・ホーム
TEL:022-716-1577
FAX: 022-716-1588

宮城県仙台市若林区土樋 1丁目 11-12
免許番号: 宮城県知事 (5) 第4981号
所属団体: (公社) 全日本不動産協会宮城県本部 / 東北地区不動産公正取引協議会 / (公社) 不動産保証協会

取引形態
仲介