

Sha Maison

積水ハウス品質のお部屋を シャーメゾン ショップ Shop

仙台市営地下鉄南北線

愛宕橋駅 徒歩6分

モバイルで見る



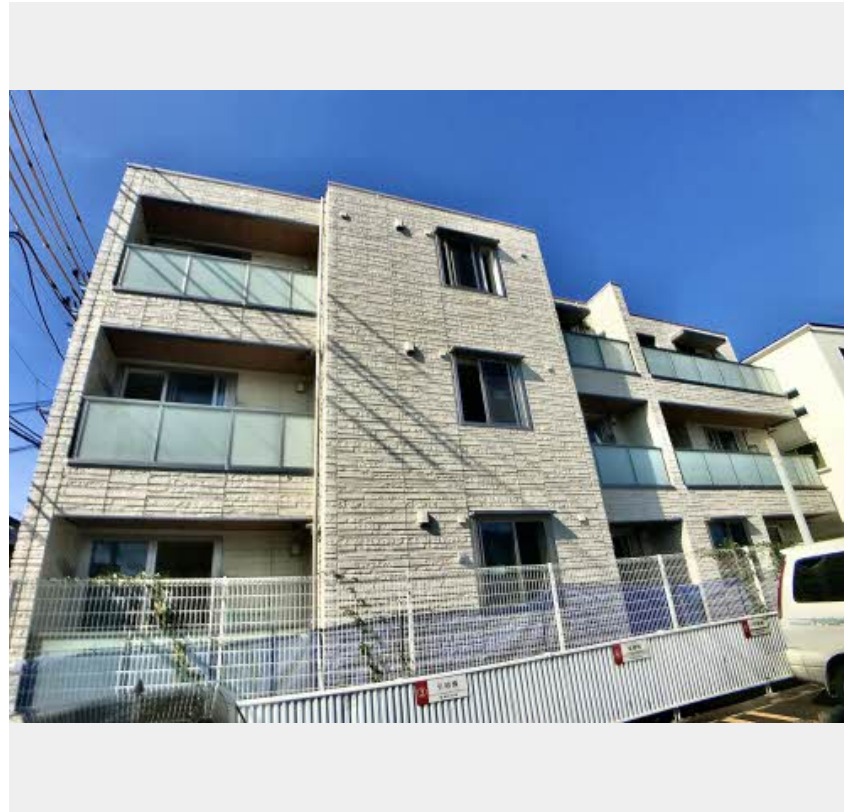
1LDK
マンション

家賃 100,000 円

共益費等 6,500 円

敷金 0 ヶ月

礼金 1 ヶ月



積水ハウスの賃貸住宅 シャーメゾン

Sha Maison

この物件の
オススメ
ポイント

地下鉄南北線『愛宕橋駅』徒歩6分／共用部が室内にあるホテルライク仕様です／エレベーター付きでお部屋までの上り下りも快適／高遮音床システム「SHAI DD55」採用／インターネット（W・・・）

この物件についている こだわり設備

- シャーメゾン ガーデنز
- 高遮音床 システム
- 宅配BOX
- しゃ熱断熱 複層ガラス
- インターネット 無料(WiFi付)
- TVモニター付き インターホン
- オートロック
- 防犯カメラ
- 防犯ガラス
- エレベーター
- 対面 キッチン
- 対面キッチン
- コンロ

UHF／インターネット無料（Wi-Fi対応）／エレベーター／オートロック／共用玄関ドア／宅配BOX／屋外共用水栓／ゴミ集積場（敷地内）／駐輪場（屋根付き）／高遮音床システム「SHAI DD55」／防犯カメラ／LGBTQフレンドリー／高齢者対応可／シャーメゾンガーデنز／チェンジキー／カラーモニター付ドアホン／対面キッチン／IHクッキングヒーター／ラジエントヒーター／給湯器（追焚機能付）／給湯箇所（浴室・台所・洗面所）／バス・トイレ（セパレート）／シャワー／ユニットバス1318／24H換気システム／浴室乾燥機（暖房乾燥）／洗髪洗面化粧台／

物件名 la caille 101号室

アクセス 仙台市営地下鉄南北線 愛宕橋駅 徒歩6分

所在地 宮城県仙台市若林区石垣町5-1

ランドマーク -

間取り 1LDK／LDK11.9 洋室7.2 (帖)

専有面積 / 向き 45.11㎡ / 南西

築年月 / 構造 2021年9月下旬 / 重量鉄骨・1階-3階建

入居 / 契約期間 2024年4月下旬 / 2年

駐車場 駐車場空無し

入居諸条件備考

諸費用及び、契約に要する費用は別途打合せ／契約更新時、更新料20,000円を頂戴します。／シャーメゾンライフSUPPORT24（月額880円税込）にご加入いただきます。／上記入居諸条件以外に、町内会費1年毎3,600円、退去クリーニング費用（初回契約時）55,000円（税込）が必要です。／火災保険へのご加入が条件となります。＊ご入居中は、借家人賠償責任保険・個人賠償責任保険が付帯された火災保険へのご加入が必要となります。積水ハウス不動産グループでは、万一の事故の際、グループが連携して迅速に対応できる「シャーメゾンライフGUARD」(*)へのご加入を推奨しております。＊保険契約の取扱代理店は、積水ハウス不動産東北(株)および積水ハウス不動産パートナーズ(株)となります。／積水ハウス不動産パートナーズの保証人不要プラン『らくらくパートナー』に加入が必要です。[新規契約時]事務手数料:33,000円(税込)、[毎月]保証料:月額賃料等の2%/諸費用及び、契約に要する費用は別途打合せ/更新料:20,000円

※消費税は10%として計算しています。※掲載されている図面・写真等は、作成方法や撮影方法・時期などにより実際とは異なる場合があります。＊家具や車などは、配置のイメージであり、賃貸物件に付属していません（家具家電付き等の表示があるものを除く）。

ポイントがたまる
住んでいるだけでポイントが貯まり、
住替え時に家賃が最大3ヶ月分無料に!

株式会社スパーシング

TEL:022-263-8290

FAX: 022-263-8326

宮城県仙台市若林区荒町160-1-1F

免許番号: 宮城県知事(9)第3325号

所属団体: (公社)宮城県宅地建物取引業協会/東北地区不動産公正取引協

議会

取引形態
仲介