

# Sha Maison

積水ハウス品質のお部屋を シャーメゾン ショップ Shop

仙台市営地下鉄東西線

連坊駅 徒歩10分

モバイルで見る



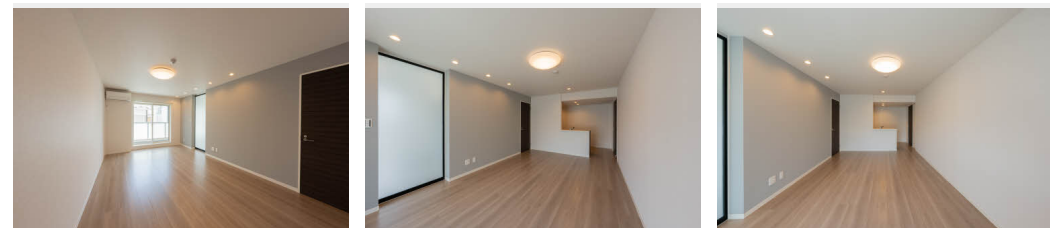
1LDK  
マンション

家賃 **110,000 円**

共益費等 7,000 円

敷金 0 ヶ月

礼金 1.5 ヶ月



積水ハウスの賃貸住宅 シャーメゾン

Sha Maison

この物件の  
オススメ  
ポイント

積水ハウス施工の3階建てホテルライクマンション♪エレベータ付物件！防犯カメラ、共用玄関オートロックで防犯対策／インターネット無料（Wi-Fi対応）及び経済的な都市ガス導入／対面キッ・・・

## この物件についている こだわり設備

- 屋内共用廊下タイプ
- 宅配BOX
- インターネット無料(WiFi付)
- TVモニター付きインターホン
- オートロック
- 防犯カメラ
- エレベーター
- 対面キッチン
- 給湯設備
- 追い焚き給湯
- 浴室乾燥機
- 洗髪洗面台

地デジ対応／インターネット無料（Wi-Fi対応）／エレベーター／オートロック・自動ドア／宅配BOX／防犯カメラ／消火器／ホテルライク／LGBTQフレンドリー／高齢者対応可／玄関鍵（カードキー）／カラーモニター付ドアホン／給湯器（追焚機能付）／給湯箇所（浴室・台所・洗面所）／バス・トイレ（セパレート）／シャワー／24H換気システム／浴室乾燥機／洗髪洗面化粧台／物干し／トイレ（洗浄機能付便座）／エアコン／クーラースリーブ有／複層ガラス／フローリング／網戸／バルコニー／床下収納庫／ストッカー／下駄箱／火災警報器／対面キッチン／洗濯機置場（室内）／ウォーク

物件名 シャーメゾン成田町 201号室

間取り 1LDK / LDK 15.5 洋室 5.2 (帖)

アクセス 仙台市営地下鉄東西線 連坊駅 徒歩10分  
仙台市営地下鉄東西線 薬師堂駅 徒歩17分

専有面積 / 向き 51.39㎡ / 南

所在地 宮城県仙台市若林区成田町 1 5 - 3

築年月 / 構造 2020年7月下旬 / 重量鉄骨・2階-3階建

ランドマーク ●ファミリーマート仙台三百人町店 / 距離220m

入居 / 契約期間 2024年5月中旬 / 2年

駐車場 駐車場空無し

入居諸条件備考

諸費用及び、契約に要する費用は別途打合せ／契約更新時、更新料20,000円を頂戴します。／シャーメゾンライフSUPPORT 24（月額880円税込）にご加入いただきます。／上記入居諸条件以外に、町内会費 1年毎 2,400円、退去クリーニング費用（初回契約時）55,000円（税込）が必要です。／火災保険へのご加入が条件となります。＊ご入居中は、借家人賠償責任保険・個人賠償責任保険が付帯された火災保険へのご加入が必要となります。積水ハウス不動産グループでは、万一の事故の際、グループが連携して迅速に対応できる「シャーメゾンライフGUARD」(\*)へのご加入を推奨しております。＊保険契約の取扱代理店は、積水ハウス不動産東北(株)および積水ハウス不動産パートナーズ(株)となります。／積水ハウス不動産パートナーズの保証人不要プラン『らくらくパートナー』に加入が必要です。[新規契約時]事務手数料: 33,000円(税込)、[毎月]保証料: 月額賃料等の2% / 諸費用及び、契約に要する費用は別途打合せ / 更新料: 20,000円

※消費税は10%として計算しています。※掲載されている図面・写真等は、作成方法や撮影方法・時期などにより実際とは異なる場合があります。＊家具や車などは、配置のイメージであり、賃貸物件に付属しておりません（家具家電付き等の表示があるものを除く）。

ポイントがたまる  
住んでいるだけでポイントが貯まり、  
住替え時に家賃が最大3ヶ月分無料に!

株式会社スパーシング

TEL:022-263-8290

FAX: 022-263-8326

宮城県仙台市若林区荒町 1 6 0 - 1 - 1 F

免許番号: 宮城県知事 (9) 第 3 3 2 5 号

所属団体: (公社) 宮城県宅地建物取引業協会 / 東北地区不動産公正取引協

議会

取引形態  
仲介